



MESA DE CONCERTACIÓN PARA LA LUCHA CONTRA LA POBREZA

REPORTE DE SEGUIMIENTO CONCERTADO

**Programas Presupuestales Estratégicos que priorizan
la atención a la infancia.**

BALANCE 2009

Junio 2010

INTRODUCCIÓN

Enfoque de gestión por resultados

¿Qué RESULTADOS busca el Estado?

- **El punto de partida es el ciudadano**
 - Derechos
 - Calidad de vida
- **No es la institución y lo que hace.**



***¿QUÉ ES EL PRESUPUESTO POR
RESULTADOS?***



El PPR es:

“ Proceso sistémico de vinculación de resultados con productos, acciones y medios necesarios para su ejecución, sustentados en información y experiencias existentes”



A este **proceso sistemático** se le denomina
PROGRAMACIÓN PRESUPUESTARIA
ESTRATÉGICA:

El **producto** de la programación
presupuestaria estratégica son los
PROGRAMAS PRESUPUESTALES
ESTRATEGICOS.



Los PROGRAMAS PRESUPUESTALES ESTRATÉGICOS:

“Constituyen una *intervención articulada* del Estado, entre sectores y por niveles de gobierno, en torno a *un problema central* que aqueja a la población del país.

Constituyen un *elemento fundamental del PPR*”

DIRECTIVA 010-MEF.



El PPR Permite (facilita):

- a) Vincular los planes y las políticas con el presupuesto.
- b) Articular la acción de diversos actores.
- c) Producir información necesaria para seguir y evaluar los resultados



REDUCCION DE LA POBREZA COMO PRIORIDAD EN LA IMPLEMENTACION DEL PPR

Punto de partida

11 acciones prioritarias a favor de la infancia (Política preventiva: impedir la transmisión intergeneracional de la pobreza).

Prioridad

Zonas **rurales y urbano marginales**.

Esta orientación

Refuerza su importancia en el logro de la meta de reducción de la pobreza.



REFORMA SILENCIOSA DEL ESTADO

- Mayor eficacia en atención al ciudadano.
- No es una herramienta para conseguir más presupuesto ni tampoco una herramienta para mejorar sin gastar más.
- Una herramienta para cambiar la lógica de la gestión pública. Identificar lo que es necesario hacer para mejorar efectivamente la calidad de vida de la población.

I. EL SEGUIMIENTO CONCERTADO

- Seguimiento concertado entre Estado y sociedad civil.
 - Alertas - Recomendaciones
- Potencia la labor de seguimiento:
 - Mayor pertinencia de la información
 - Desarrollo de capacidades Estado y soc. civil
 - Genera compromisos mayores con las recomendaciones.
- MCLCP coordina 3 equipos:
 - Nutrición (PAN), Salud (SMN) y educación (PPELA)
 - Colaboración UNICEF, Save the Children, CARE, PRISMA, MINSA, MED, MIMDES, Defensoría, UNFPA, ACDI,

II. LOS TRES PPEs

LOS TRES PROGRAMAS PRESUPUESTALES ESTRATEGICOS

PROGRAMA ARTICULADO NUTRICIONAL - PAN

Problema principal: ELEVADA DESNUTRICIÓN CRÓNICA

Principales acciones

- Suplementos de hierro y ácido fólico para gestantes
- Complementación alimentaria para gestantes
- Promoción de prácticas saludables para el cuidado y la nutrición de los niños
- Mejoras en las campañas de vacunación
- Control del crecimiento del niño sano (CRED)
- Diagnóstico y tratamiento de enfermedades diarreicas y respiratorias agudas
- Mejora de la calidad del agua

Resultados intermedios

Se reduce el número de recién nacidos con bajo peso

Mejora la nutrición de los menores de 36 meses

Se reduce las enfermedades diarreicas y respiratorias agudas en niños menores de 24 meses

Resultado final esperado

Reducción de la desnutrición crónica en niños menores de 5 años



PAN

- 1. Meta:** Reducir la desnutrición crónica de
 - 22.6% (2007) a 16% en el 2011.
- 2. Efectividad en el diseño**
 - Buena – Distorción por JUNTOS
- 3. Asignación presupuestal**
 - Viene incrementando sostenidamente su prioridad en el Presupuesto público.
 - 2008 884.4 millones 1.04% Presup. Pub.
 - 2009 1,297 millones 1.46% Presup. Pub.

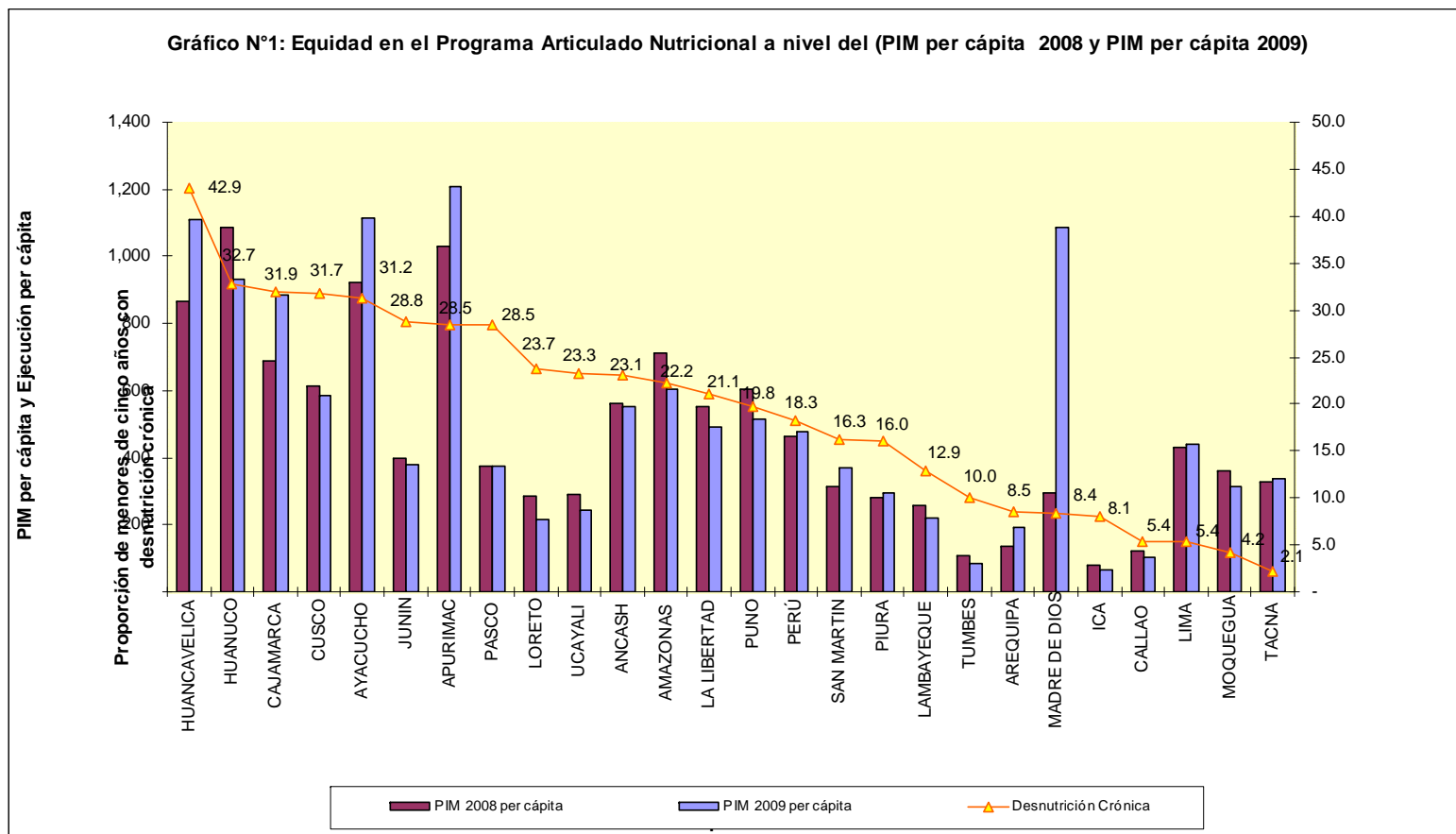
PAN

4. Calidad en la asignación:

- **Equilibrio:** *Mejora en componentes decisivos y sobre dimensión en distribución de alimentos en desmedro de promoción de buenas prácticas nutricionales y de cuidado.*
- **Equidad:** *Mejoras en atención a brechas en las regiones pero aún distancias muy grandes a atender (Cuzco, Junín, Loreto, Ucayali, Pasco)*
- **Descentralización:** *Fuerte centralización del gobierno nacional en la asignación presupuestal (84%)
JUNTOS-PRONAA*

EQUIDAD EN EL PAN

Gráfico N°1: Equidad en el Programa Articulado Nutricional a nivel del (PIM per cápita 2008 y PIM per cápita 2009)



RESULTADOS EN EL PAN

5. Avances en los Resultados:

- 1) Se redujo la desnutrición crónica infantil en 4.3 puntos porcentuales (de 22.6% a 18.3%)
- 2) Disminución de la anemia en niños menores de 36 meses de 57.8% (2008) a 50.4% (2009)
- 3) Tendencia sostenida a la reducción de la prevalencia de IRAS: (2007-2009 = -6.8 puntos)
- 4) Leves mejoras en lactancia materna y bajo peso al nacer.



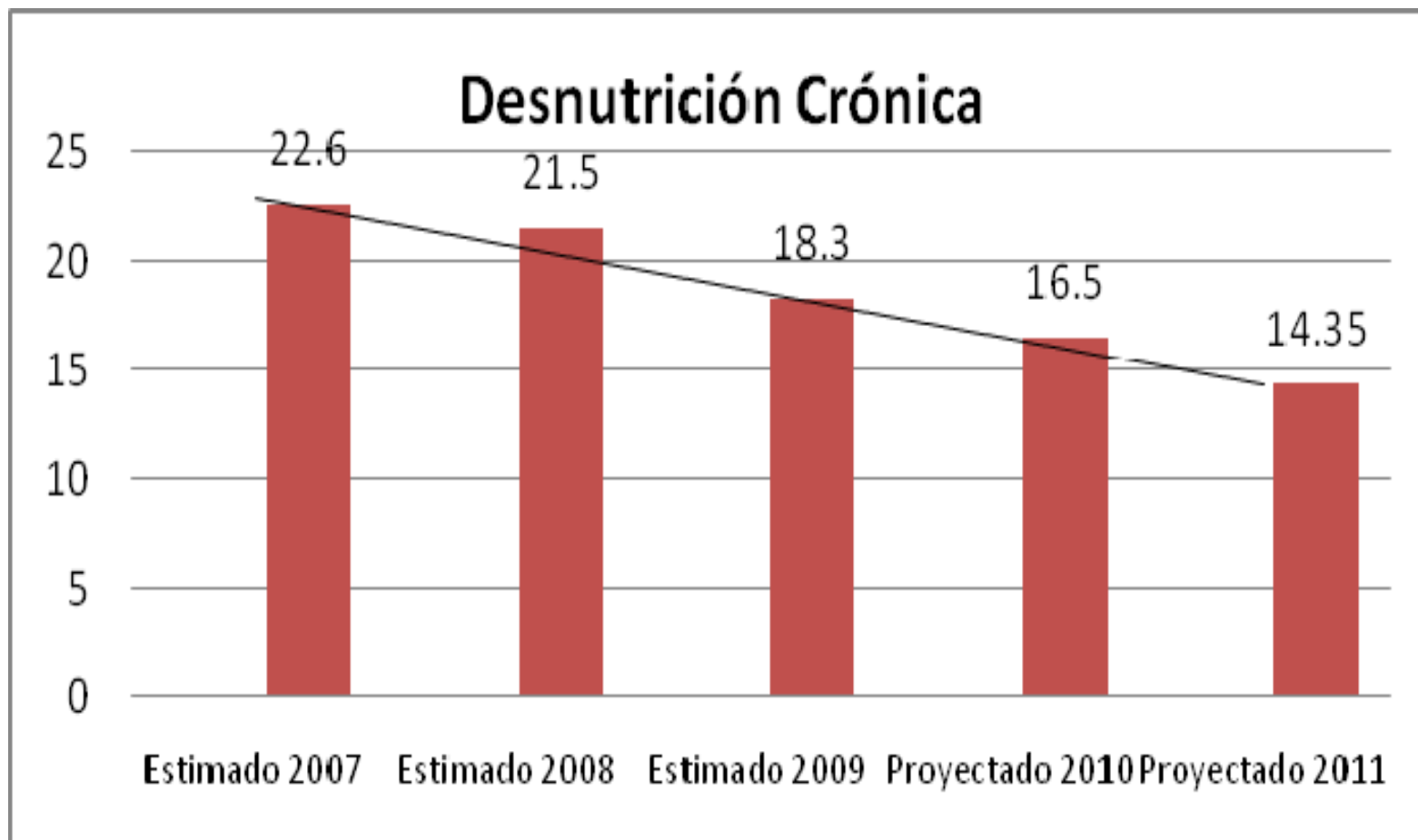
¡ALERTA!

Leve incremento en la prevalencia de EDAS

vacunas

agua segura

Tendencia al cumplimiento de la meta 2011 - PAN



PROGRAMA SALUD MATERNO NEONATAL - SMN

Problema principal: ELEVADA MORTALIDAD DE LAS MADRES Y LOS RECIÉN NACIDOS

Principales acciones

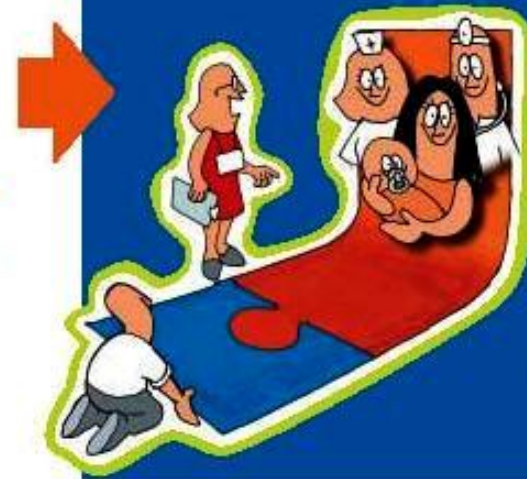
- Difusión de métodos de planificación familiar y consejería
- Incrementar la atención prenatal de calidad a la madre gestante
- Incrementar la atención del parto por personal calificado
- Mejorar la atención al recién nacido

Resultados intermedios

- ➔ Mejora la educación de la población en salud sexual, reproducción y planificación familiar
- ➔ Se reduce la mortalidad y problemas de salud de las madres
- ➔ Se reduce la mortalidad y los problemas de salud de los recién nacidos

Resultado final esperado

Mejora la salud de las madres y los recién nacidos





1. Metas:

**De 185 a 120 muertes maternas por 100 mil n.v. en el 2011
De 17.4 a 14.6 muertes neonatales por 1,000 n.v.**

2. Diseño:

Bueno. En el 2009 se incorpora componente de mejora de la capacidad resolutiva en los EESS e infraestructura.

3. Asignación presupuestal (Mejóro)

2008 404.6 millones 0.47% del Presup. Púb.

2009 513.6 millones 0.57% del Presup. Pub.

4. Calidad en la asignación:

-Equilibrio:

Se priorizó adecuadamente componentes claves pero se descuidó atención especializada y prevención.

(sangre segura (0.3%), referencia y contrarreferencia (3%) salud reproductiva 9.6%)

-Equidad:

Mas allá de algunos esfuerzos se mantuvo una alta inequidad en la asignación por departamentos.

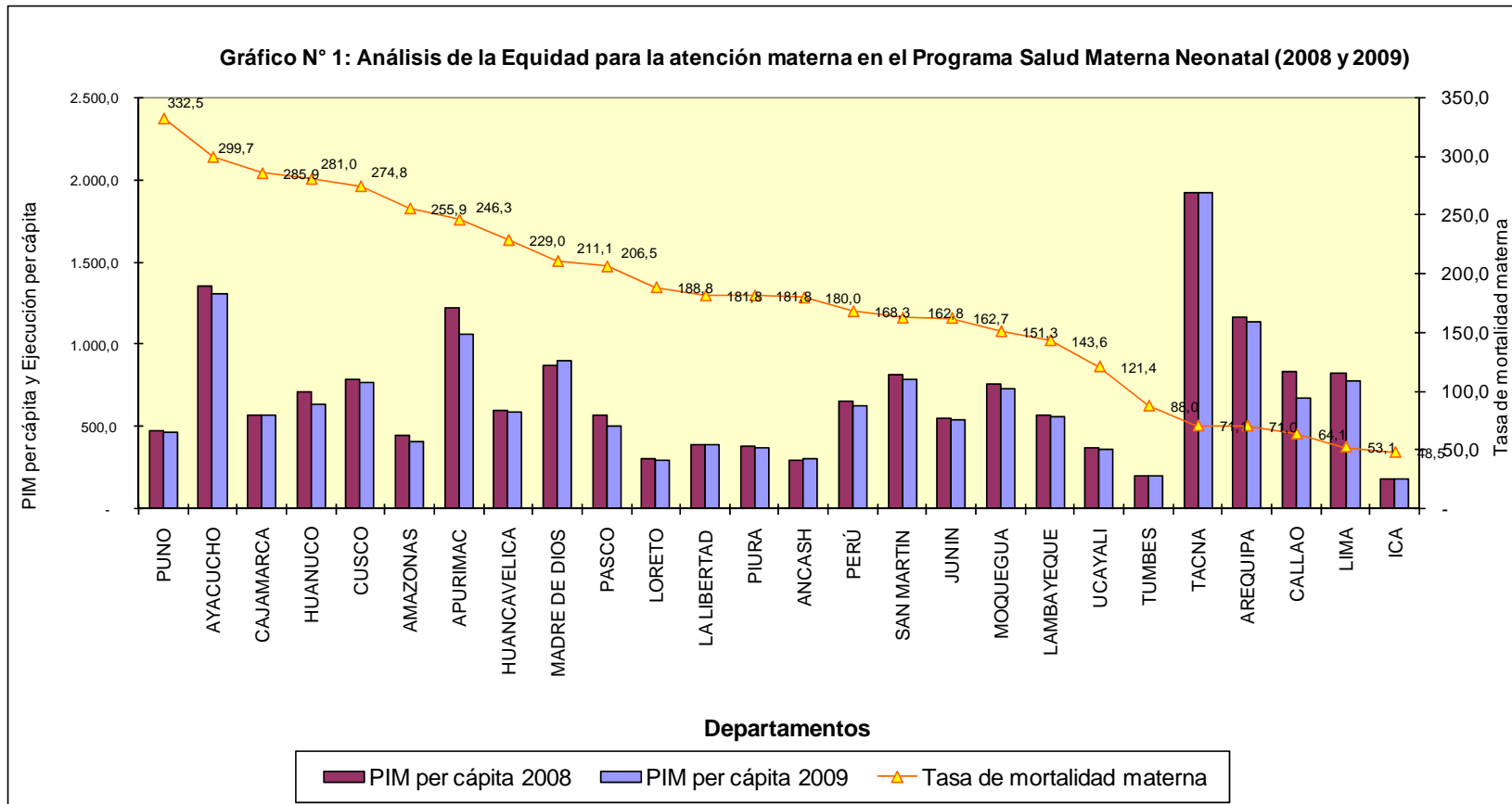
Materna: Per cápita: Tacna (S/.1,920)(tasa 77), Puno S/.461(332.5).

Neonatal: Lima S/.459 (Tasa 5), Loreto S/.97(t.25), Puno S/.92 (t.24).

-Descentralización:

Se avanzó en la descentralización de recursos (Gob.Reg. De 44.5% presupuesto (2008) a 50% (2009)

EQUIDAD SMN





5. Avances en los resultados:

- **1) Disminuyó la mortalidad materna y neonatal**
 - Materna de 164 (2007) a 103 (2009). Se cumplió meta (120)
 - Neonatal de 15 (2007) 13 (2008) 11 (2009). Se cumplió meta(14)

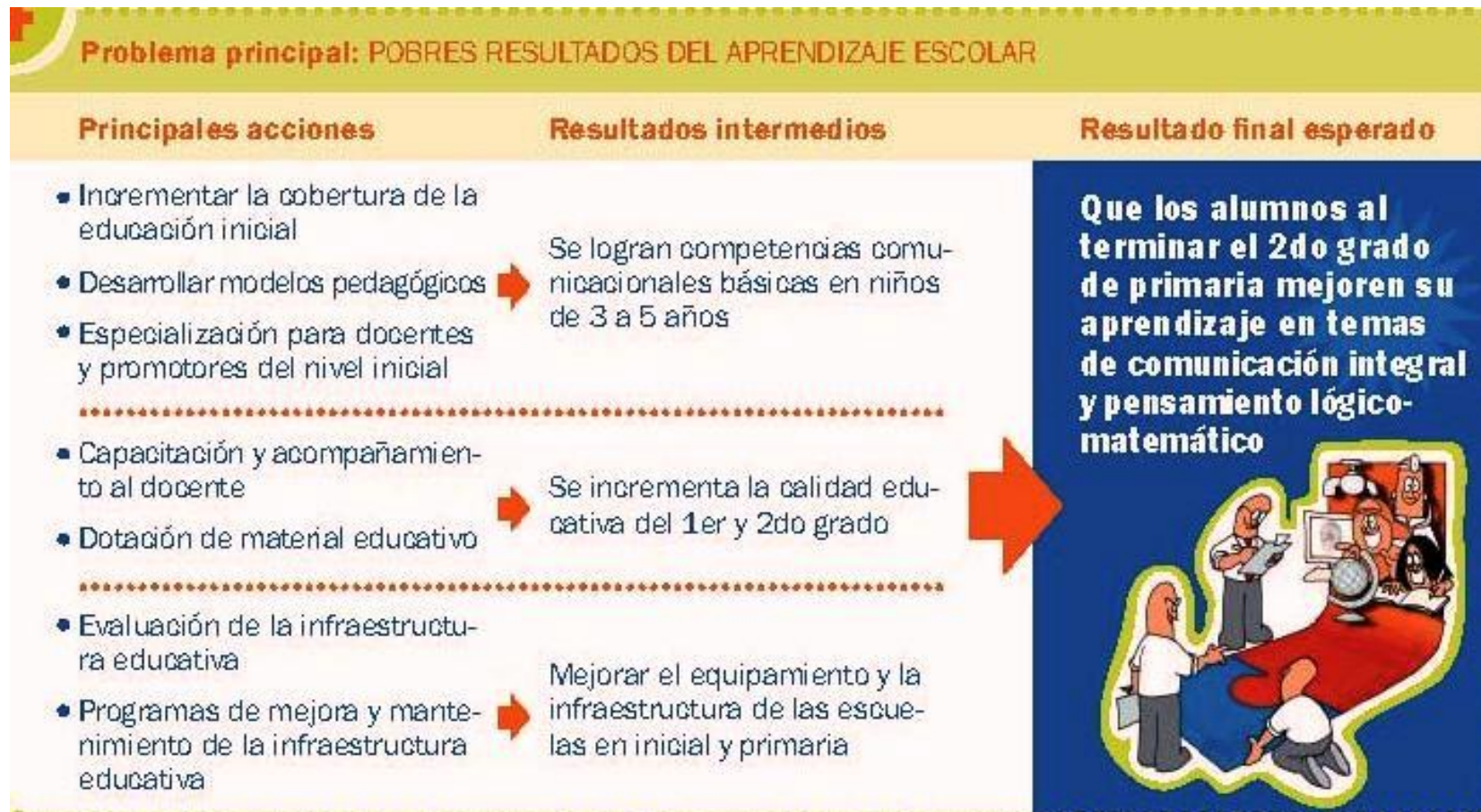
- **2) Mejoró la atención al parto en zonas rurales y la atención al recién nacido.**

Parto rural: 49.4% (2007) 56.2% (2008) 59% (2009)

Recién nacido: 76.6% (2007) 82% (2009)

Gestantes 6 controles 76.4% (2007) 80% (2008) 80.8% (2009)

PROGRAMA LOGROS DE APRENDIZAJE - PPELA





1. Metas:

- **Comunicación: De 15.9% (2007) a 35% (2011)**
- **Matemáticas: De 7.2% (2007) a 30% (2011)**

2. Diseño:

- **Regular: Desafíos: 1) Especificidad de las escuelas rurales y de poblaciones indígenas. 2) Mal diseño ampliación acceso educación inicial 3) Deficiente diseño operacional.**

3. Asignación Presupuestal:

- **Luego de crecimiento, se estanca entre el 2008 y el 2009.**
- **2008 1,226 millones 1.44% del Presup. Publico.**
- **2009 928 millones (+288) 1.1% del Presup. Publico**



5. Calidad en la asignación:

- ***Equilibrio:***

- *Se priorizan componentes claves.*
- *Se inicia Acompañamiento pedagógico.*
- *Pendiente: Ampliación de acceso a educación inicial.*

- ***Equidad:***

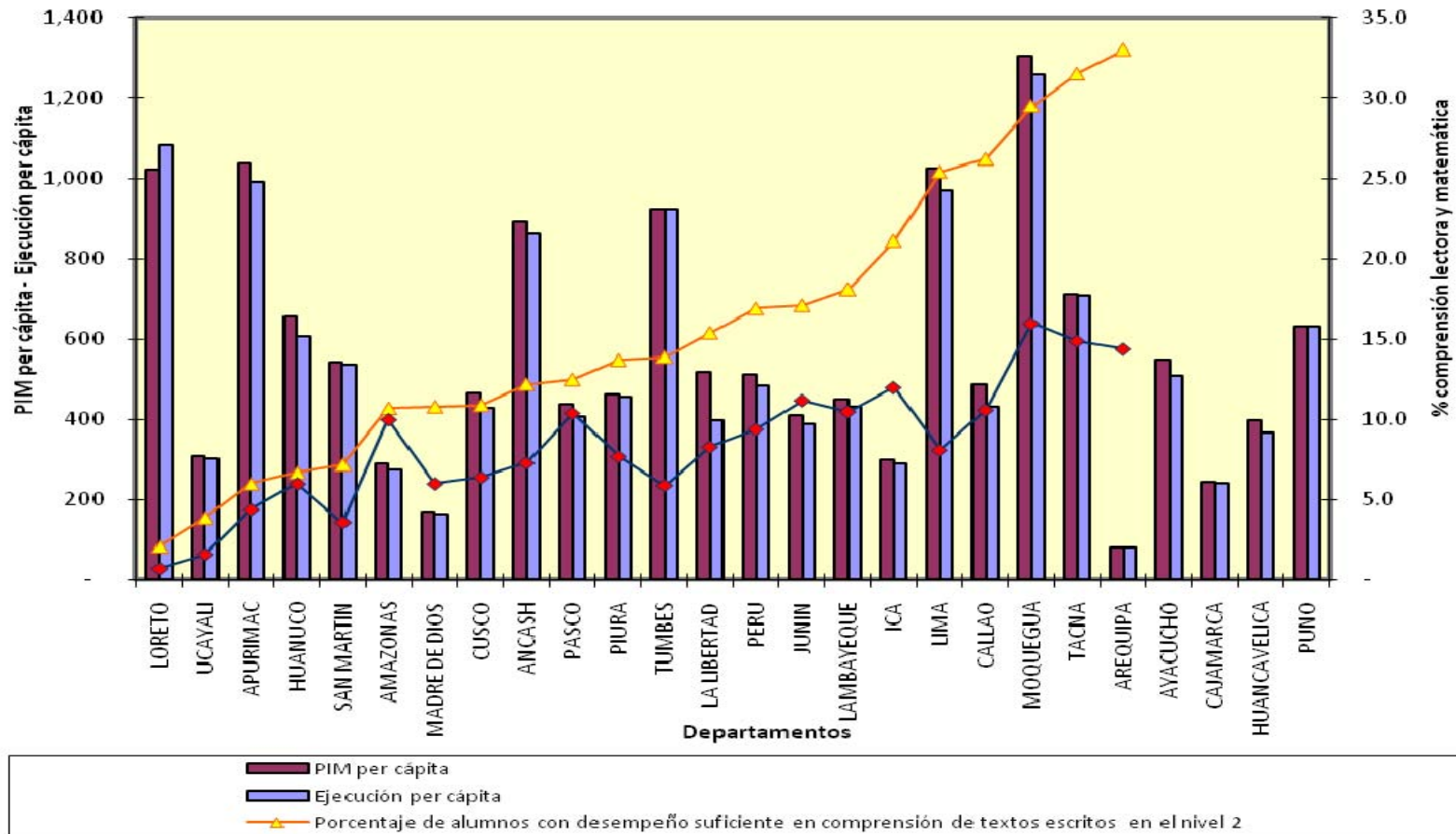
- *Se dieron pasos (regiones priorizadas mayor pobreza y Loreto).
Priman aún altos niveles de inequidad.*
- *Lima S/.1,000 por niño, Huancavelica S/.400. Las regiones de mayor déficit: las amazónicas.*

- ***Descentralización:***

- *No se dieron avances.*
- *El 91% del presupuesto de Gs.Rs. Gasto en planillas.*

EQUIDAD PPELA

Gráfico: Equidad en el Programa Logros de Aprendizaje (Periodo 2009)





5. Avances en los resultados:

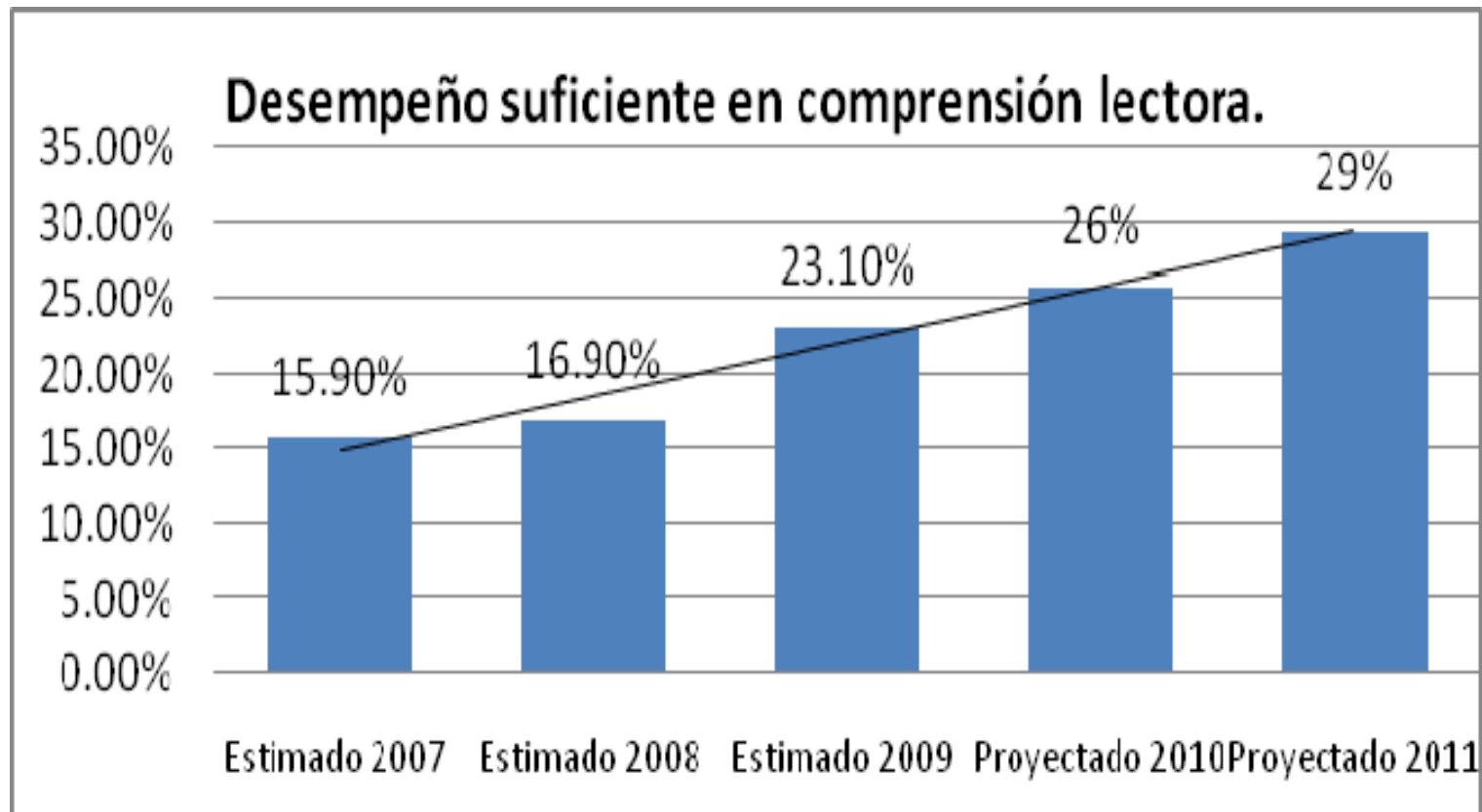
1) Mejoraron los aprendizajes a nivel nacional.

- Comunicación: de 16.9% (2008) a 23.1% (2009) (+6.2)
- Matemáticas: de 9.4% (2008) a 13.5% (2009) (+4.1)

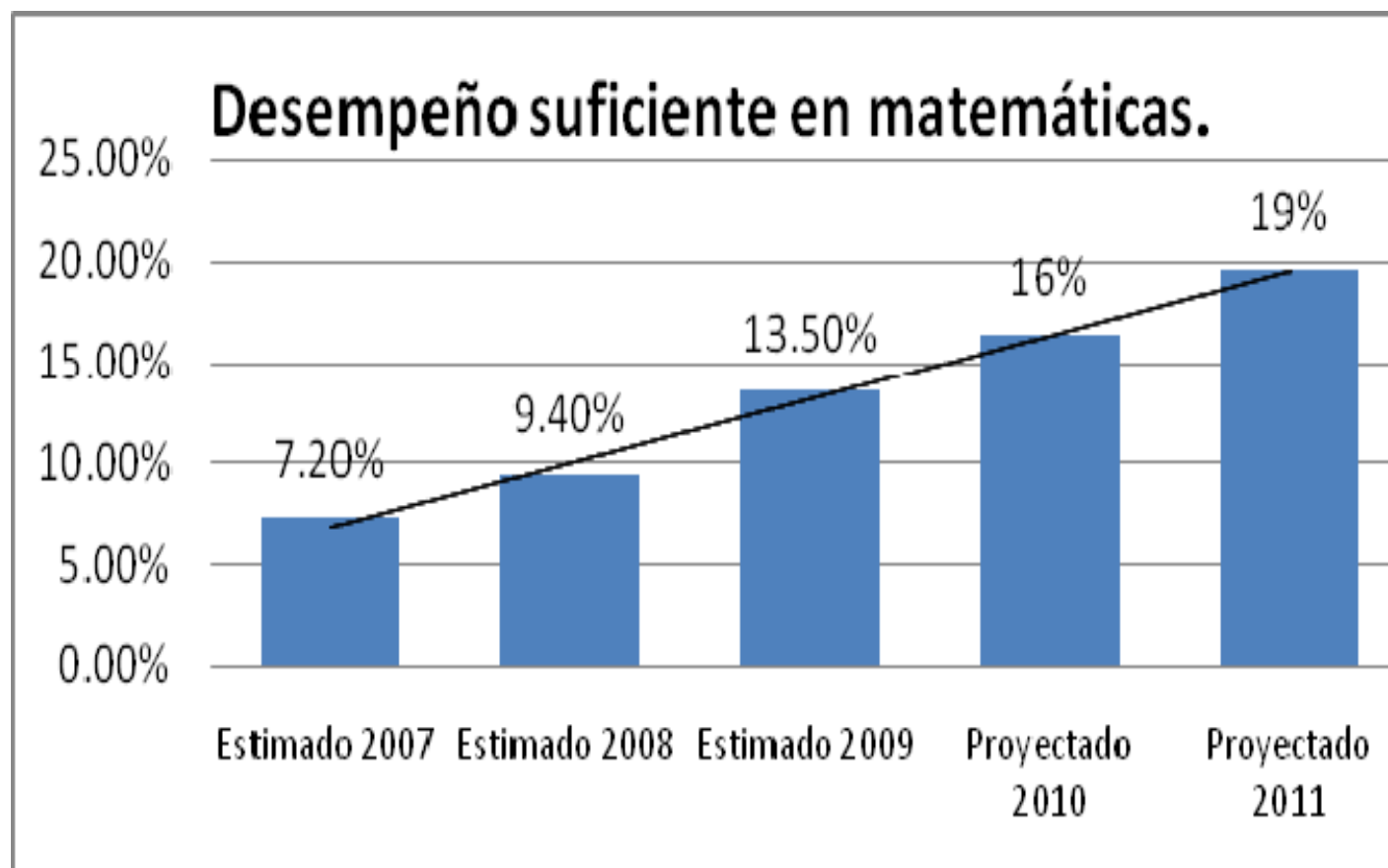
2) Se mantienen y profundizan las brechas entre la zona urbana y rural.

		2008	2009
•			
•	Comunicación Urbana	22.5%	28.9% (+6.4)
•	Rural	5.5%	11.6% (+6.1)
•	Matemáticas Urbana	10.9%	16.8% (+5.9)
•	Rural	6.2%	7.1% (+0.9)

No se cumplirían las metas del 2011



No se cumplirían las metas del 2011.



III. AVANCES Y LIMITACIONES EN LOS PROCESOS DE GESTIÓN

AVANCES:

- **Buena capacidad de ejecución presupuestal (entre 90% y 95%) G. Nacional y Gs. Regionales**
- **Mejor comprensión de los PPEs de atención a la infancia. (+ 4 Regiones priorizadas) Procesos variados de capacitación.**
- **Mejoras en la planificación operativa.**
(Definiciones operacionales, de estrategias, instrumentos de costeo).

AVANCES Y DIFICULTADES EN LA GESTIÓN

AVANCES:

- **Mejoras en articulación.**
- (Intersectoriales e intergubernamentales)
- **Avances en sistemas e instrumentos de información**
- (SIGA-PPR, SIAF, Reportes sobre Aprendizajes, INEI).
- **Inicio de estímulos al logro de resultados**
- (EUROPAN – Estímulos a logros municipales)

AVANCES Y DIFICULTADES EN LA GESTIÓN

DIFICULTADES:


- **Poca claridad de los roles y funciones entre los niveles de gobierno.**
- **Permanencia de desarticulaciones.**
- **Poco conocimiento y manejo en las regiones de su propia línea de base.**
- **Debilidades en la formulación de Metas (regiones)**
- **Debilidades en el establecimiento de costos.**
- **Pocas capacidades en el manejo de los instrumentos de información y seguimiento.**
- **Debilidades estructurales en los sectores.**

IV. CONCLUSIONES

- 1. El esfuerzo de la gestión por resultados, articulando y priorizando intervenciones en los PPEs, está asociado a la mejora de resultados y de procesos de gestión.**
- 2. Los resultados son importantes, pero en casos aún lentos y con pocos resultados en equidad. Partimos de déficit muy fuertes. Estamos avanzando, pero no estamos bien.**
- 3. Es necesario persistir en esta ruta, fortaleciendo los avances y corrigiendo las debilidades.**


V. PRINCIPALES RECOMENDACIONES

V. PRINCIPALES RECOMENDACIONES



1. Atender componentes claves de los Programas que no están siendo adecuadamente atendidos en asignación presupuestal:

- **Promoción de prácticas saludables en nutrición y cuidados. (PAN)**
- **Provisión de sangre segura, estrategias de atención a embarazo adolescente, mejora de capacidad resolutive en los EESS. (SMN)**
- **Ampliación de cobertura de educación inicial y ampliación del acompañamiento pedagógico (PPELA)**




2. Fortalecer los aspectos de equidad en los diseños y en la asignación presupuestal.

- a) Incorporando especificación de estrategias para la atención a las zonas rurales y poblaciones indígenas (PPELA)**
- b) Atendiendo con mayor amplitud los territorios con mayores déficit en los problemas que atiende cada programa, particularmente los amazónicos.**



3. Enfrentar los retos de la descentralización en la implementación de los programas.

- a) Coordinar con los gobiernos regionales los ajustes en los diseños de los programas.**
- b) Concertar modelos de gestión compartida de los principales servicios y programas.**
- c) Incorporar más activamente a los gobiernos locales y la comunidad en la gestión de los programas, el diagnóstico de los servicios y el seguimiento y evaluación.**
- d) Crear y fortalecer las Comisiones Intergubernamentales en cada sector.**



4. Promover en la Regiones el desarrollo de metas concertadas en relación a los resultados a lograr en cada programa, así como en la mejora de los principales servicios que contribuyen a lograrlos.

- a) Conocimiento de sus déficit y líneas de base.**
- b) Compromiso de metas concertadas con candidatos a nuevas administraciones gubernamentales.**