

# **EL GIRO AMAZÓNICO DE LA POLÍTICA SOCIAL EN EL PERÚ**

## **Oportunidades y desafíos para la implementación y evaluación de los programas sociales en contextos indígenas**

Mg. Norma Correa Aste

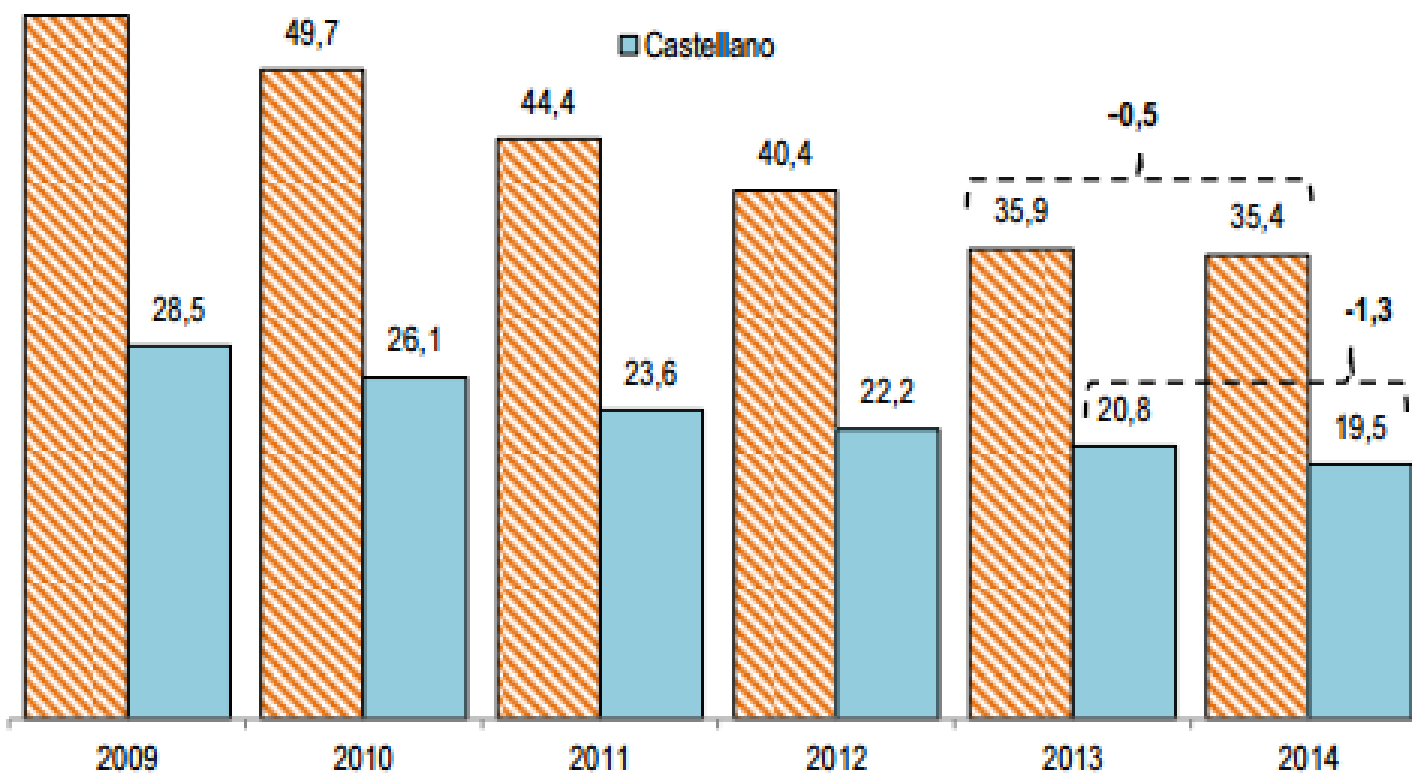
Sección Antropología  
Departamento de Ciencias Sociales  
Pontificia Universidad Católica del Perú

## Incidencia de pobreza según región natural y dominio 2009 - 2014

Ámbitos geográficos Dominios	2009	2010	2011	2012	2013	2014	Diferencia	
							(en puntos porcentuales)	
							2014 / 2013	2014 / 2009
<b>Nacional</b>	33,5	30,8	27,8	25,8	23,9	22,7	-1,2	-10,8
Urbana	21,3	20,0	18,0	16,6	16,1	15,3	-0,8	-6,0
Rural	66,7	61,0	56,1	53,0	48,0	46,0	-2,0	-20,7
<b>Región Natural</b>								
Costa	20,7	19,8	17,8	16,5	15,7	14,3	-1,4	-6,4
Sierra	48,9	45,2	41,5	38,5	34,7	33,8	-0,9	-15,1
Selva	47,1	39,8	35,2	32,5	31,2	30,4	-0,8	-16,7
<b>Dominio</b>								
Costa urbana	23,7	23,0	18,2	17,5	18,4	16,3	-2,1	-7,4
Costa rural	46,5	38,3	37,1	31,6	29,0	29,2	0,2	-17,3
Sierra urbana	23,2	21,0	18,7	17,0	16,2	17,5	1,3	-5,7
Sierra rural	71,0	66,7	62,3	58,8	52,9	50,4	-2,5	-20,6
Selva urbana	32,7	27,2	26,0	22,4	22,9	22,6	-0,3	-10,1
Selva rural	64,4	55,5	47,0	46,1	42,6	41,5	-1,1	-22,9
Lima Metropolitana <sup>1/</sup>	16,1	15,8	15,6	14,5	12,8	11,8	-1,0	-4,3

**Fuente: INEI – Evolución de la pobreza monetaria 2009 - 2014**

## Incidencia de pobreza según lengua materna 2009 - 2014



\* Comprende: quechua, aimara y lenguas amazónicas

Fuente: INEI – Evolución de la pobreza monetaria 2009 - 2014

### **Pobreza Monetaria (2012)**

Personas cuyo gasto mensual per-cápita se ubica por debajo de los S/. 272

**28%**  
**(8.4 millones)**

### **Pobreza por NBI**

Vivienda inadecuada, hacinamiento, falta de servicios higiénicos, niños que no asisten a la escuela y alta dependencia económica

**21%**  
**(6.3 millones)**

### **Población en Proceso de Inclusión (2012)**

Vivir en zonas rurales, ser indígena, padre o madre sin primaria completa, pertenecer al quintil más pobre

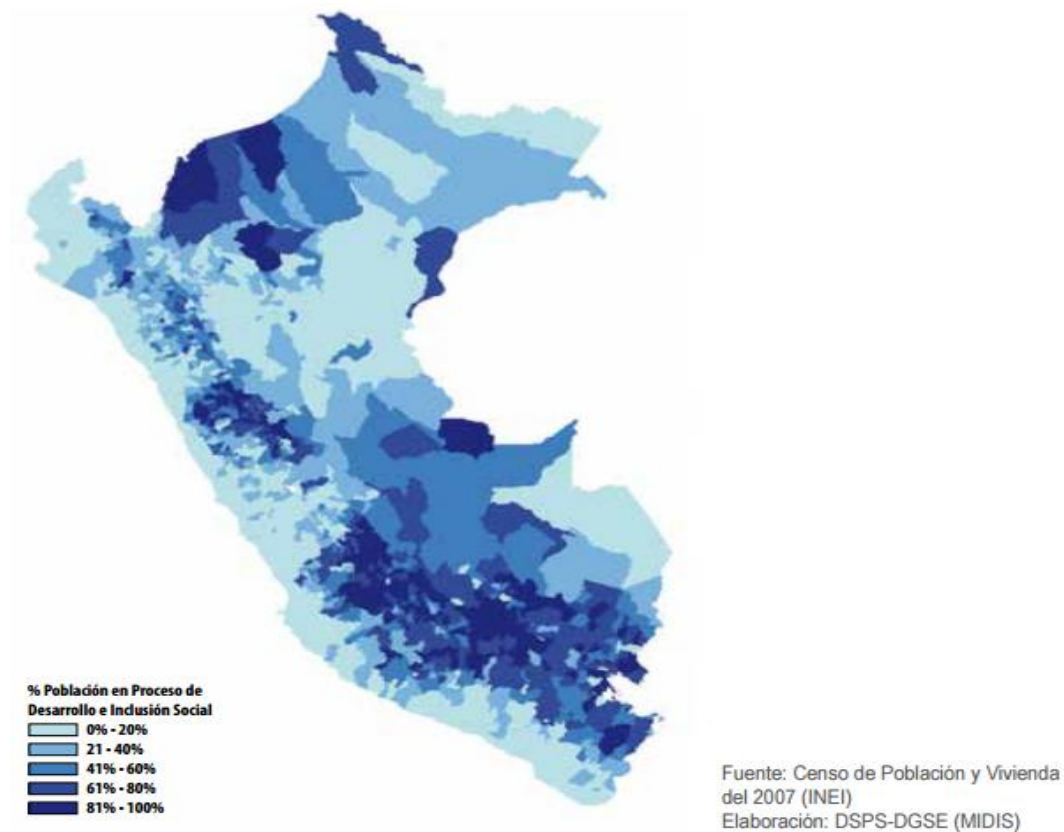
**16%**  
**(4.8 millones)**

### **Usuarios priorizados PEPI (MIDIS, 2012)**



Fuente y elaboración: MIDIS

## Visibilizando la pobreza amazónica



## Respuestas de Política

### Oferta de servicios

- Ampliación de cobertura de los programas sociales MIDIS
- Creación de nuevos mecanismos: a) CIAS Amazónico, b) Plataformas Itinerantes de Acción Social (PIAS)
- Beca 18: Modalidad Comunidades Nativas Amazónicas (CNA) - 1223 becas adjudicadas.
- Comisión Multisectorial para la Pacificación y Desarrollo Económico Social en el VRAEM

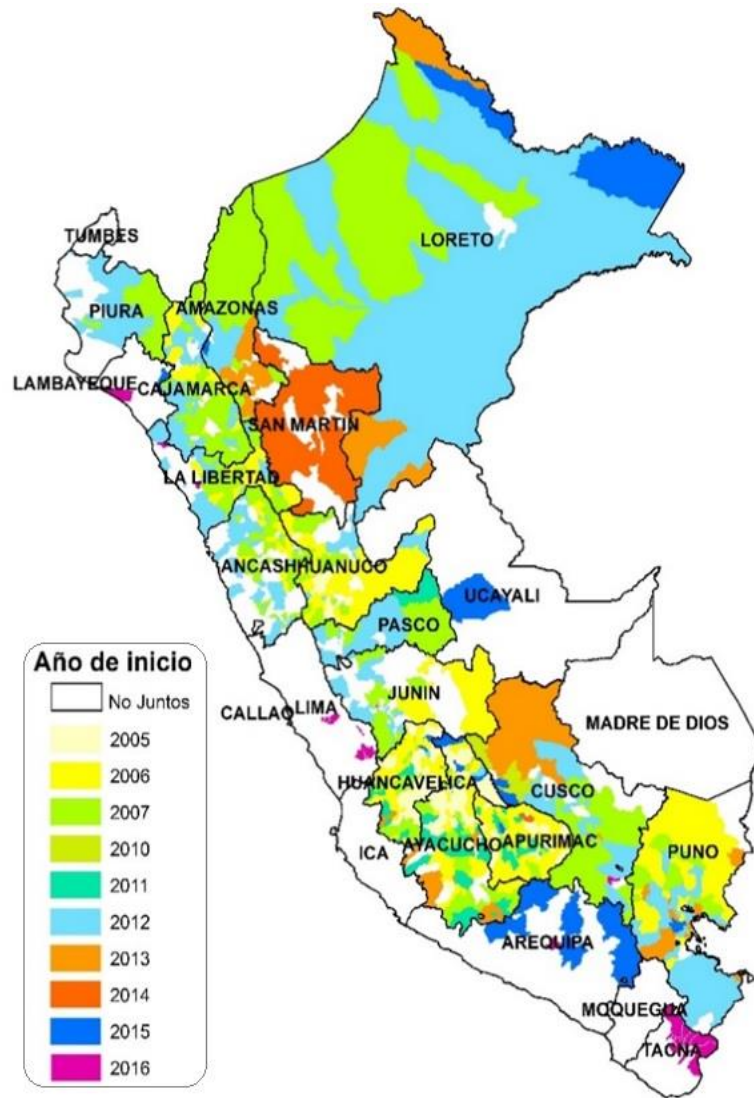
### Focalización

- Resolución Ministerial 227-2014-MIDIS (Setiembre 2014)
- Norma crea nuevo mecanismo para facilitar el acceso a programas sociales y subsidios focalizados para los pueblos indígenas amazónicos.
- Otorga clasificación socio-económica de pobres extremos a ciudadanos pertenecientes a los pueblos indígenas
- Se empleará el criterio geográfico para la determinación de la clasificación socioeconómica

### Fronteras

- Programa Piloto de Articulación Territorial de la Política Social (20 provincias más pobres y excluidas)

# Programa Juntos



Fuente: Programa Juntos (2016)

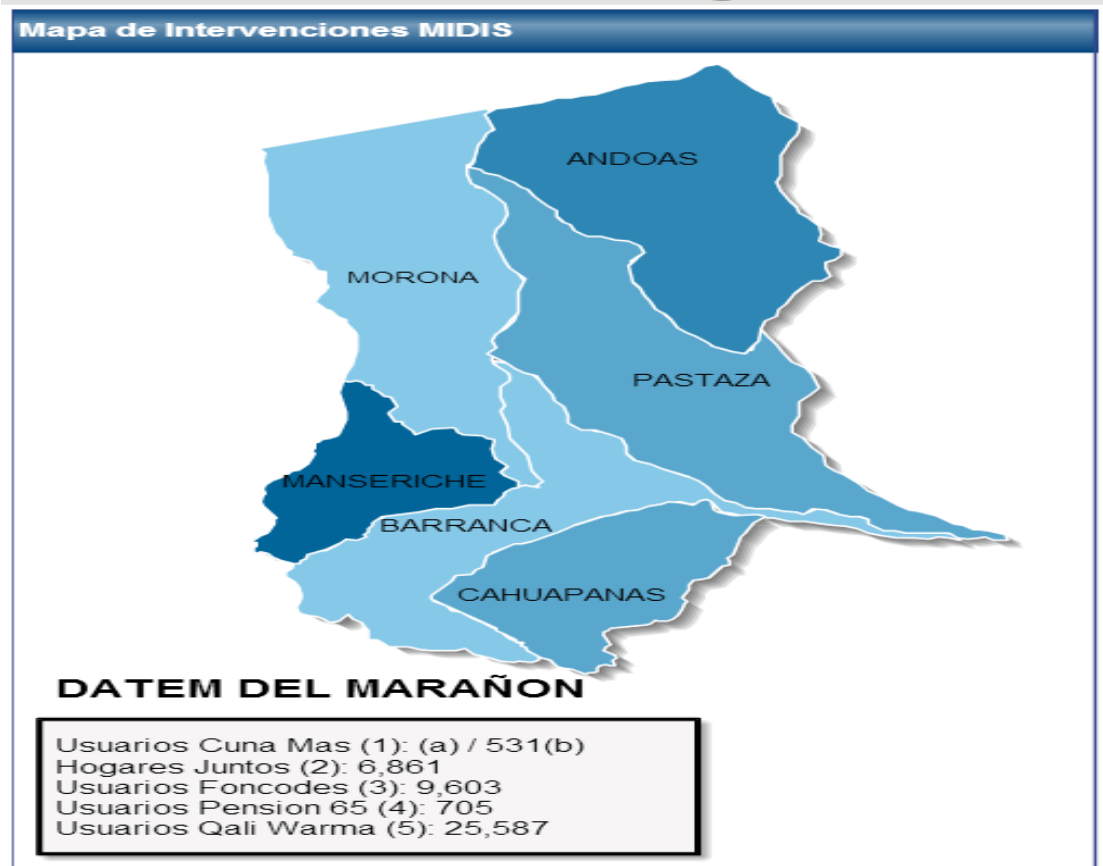
# Datém del Marañón

IDH (2009):

Puesto 186

IDE (2009):

Puesto 194



Fuente: InfoMIDIS (Octubre 2015)



# Cobertura vs. Accesibilidad



Camino a la escuela

Comunidad Awajún

Nuevo Progreso

(Condorcanqui, Amazonas)

## Implicancias de Política

Desafío I:  
De la cobertura a la calidad

**Mejorar la oferta, calidad y pertinencia cultural de los servicios públicos universales y focalizados:**

- **Infraestructura y provisión**
- **Generación de competencias interculturales en los servidores públicos**
- **Enfrentar la discriminación y el maltrato en los servicios públicos**



## **Desafío 2:**

### **Optimización de los procesos operativos de los programas sociales**

- **Protocolos ad hoc: ingreso/egreso, validación comunal, comunicación.**
- **Explorar opciones para adaptar el diseño a contextos indígenas (metas diferenciadas).**
- **Alianzas de cooperación con la institucionalidad indígena.**

## Desafío 3: Desarrollar una agenda de investigación sobre Amazonía orientada a las políticas públicas

- Responder a las brechas de conocimiento sobre los resultados e impactos de los programas sociales y productivos en la Amazonía.
- Agenda: Pobreza multidimensional y bienestar en contextos indígenas

