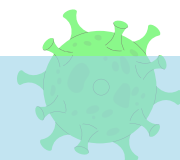
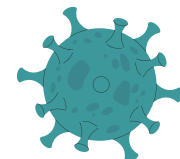


VACUNACIÓN CONTRA LA COVID-19 EN LA REGIÓN PIURA A NIVEL PROVINCIAL Y DISTRITAL AL 10 DE OCTUBRE DE 2021



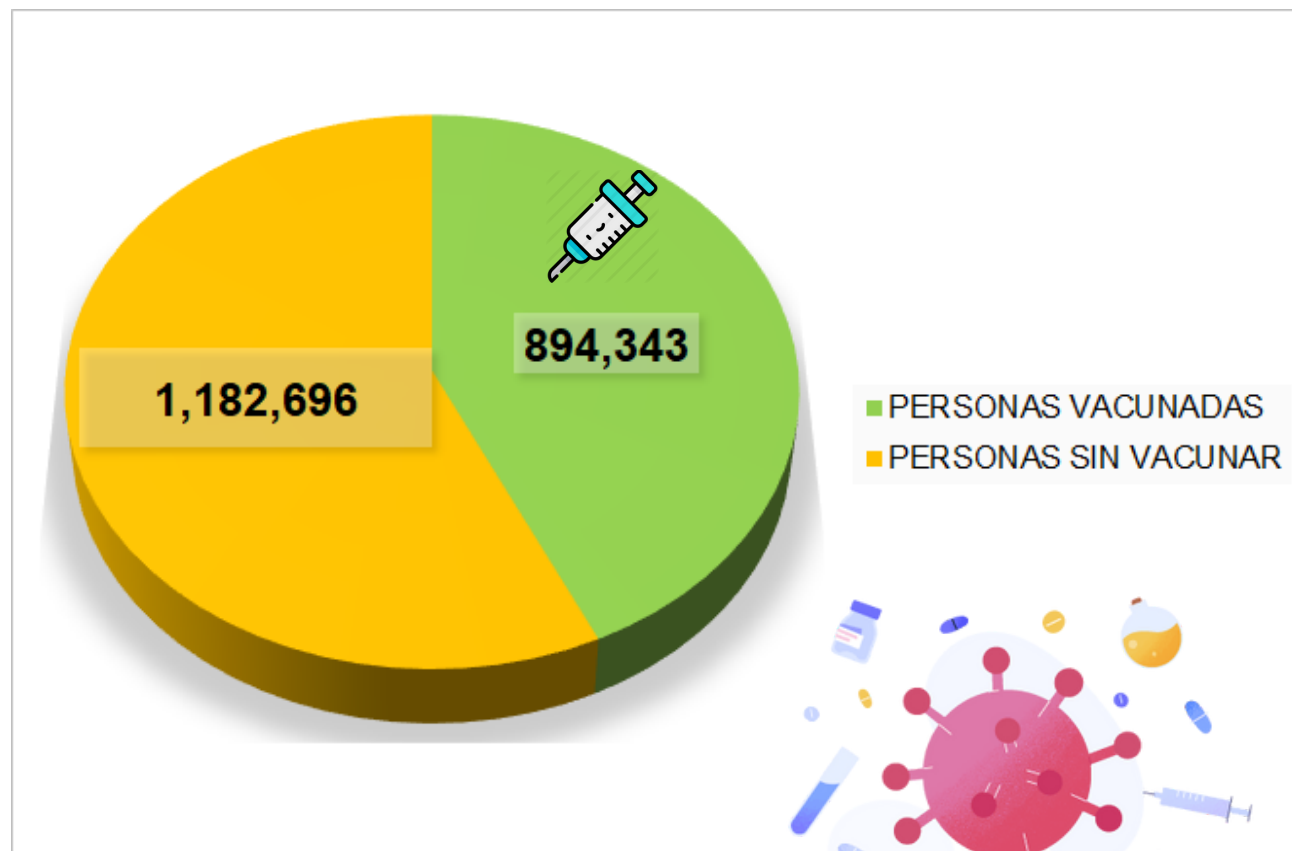
- **1,525,378** Total de vacunas.
- **968,564** vacunas de laboratorio *PFIZER*
- **29,155** vacunas de laboratorio *ASTRAZENECA*

- **527,659** vacunas de laboratorio *SINOPHARM*
- **894,343** personas vacunadas en la región entre las edades de 11 a 134 años de edad, al 10 de octubre

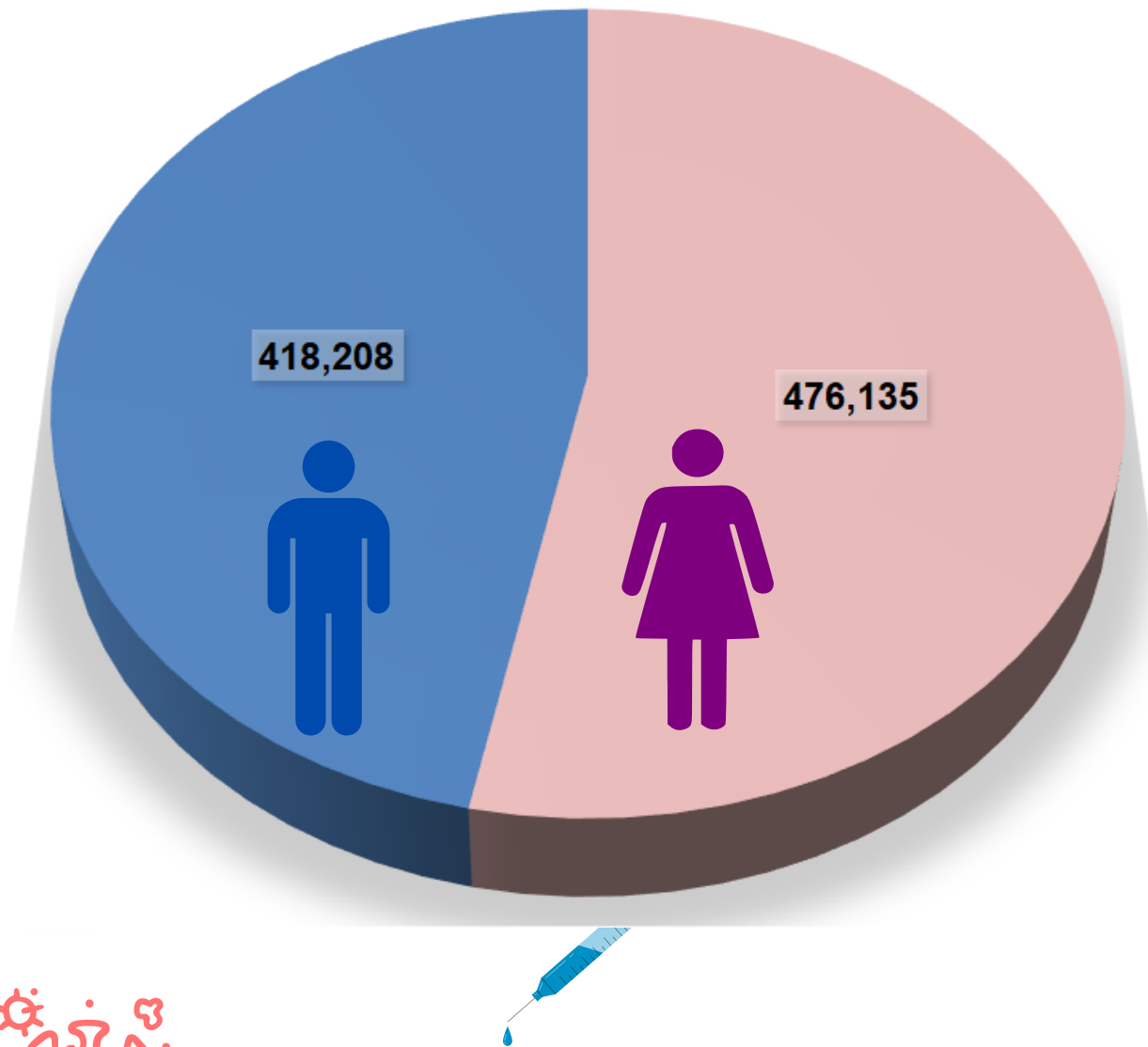


TOTAL DE PERSONAS VACUNADAS EN LA REGIÓN PIURA

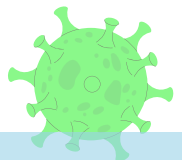
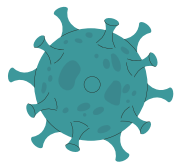
- Según las proyecciones estimadas del INEI al 2021, La población total en la Región Piura es de **2,077,039**.
- **894,343** personas se han vacunado hasta el 10 de octubre.
- **1,182,696** personas aún no se vacunan.



NÚMERO DE PERSONAS VACUNADAS SEGÚN SEXO



Total de personas
vacunadas **894,343**

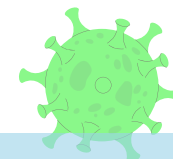


PERSONAS VACUNADAS POR GRUPO DE RIESGO

GRUPO DE RIESGO	PERSONAS
PSORIASIS ARTRITIS PSORIÁSICA	1
PERSONAS CON TBC	2
PERSONAS DE 12 A 17 AÑOS	4
MIEMBROS DE LAS MESAS ELECTORALES	16
OBESIDAD TIPO II (IMC DE 35 A 39.9)	16
PERSONAS EN ESPERA O CON TRASPLANTE DE ÓRG	22
OBESIDAD TIPO III (IMC MAYOR O IGUAL A 40)	27
ESTUDIANTES DE CIENCIAS DE LA SALUD	31
DIABETES TIPO I Y TIPO II	54
POBLACION INDIGENA	63
CRUZ ROJA	95
PERSONAS PRIVADAS DE SU LIBERTAD (INPE)	112
COLEGIOS PROFESIONALES	117
ZONAS ALTOANDINAS	122
PERSONAL DE SEGURIDAD	131
PERSONAL QUE LABORA EN INPE	173
BRIGADISTAS	373
TRABAJADOR Ó PERSONAL DE LIMPIEZA	378
PACIENTE ONCOLÓGICO	409
BOMBERO	437
OLÍMPICOS O PARAOLÍMPICOS	449
INTERNOS DE CIENCIAS DE LA SALUD	479
PACIENTES CON HEMODIÁLISIS Y ENFERMEDAD CR	479
OTROS GRUPOS DE RIESGO	553
SÍNDROME DOWN	643
SERENAZGO	749
PERSONAS CON TRASTORNOS MENTALES Y DEL NEURO	1,434
PERSONA VIVIENDO CON VIH	1,562
PERSONAS CON ENFERMEDADES RARAS Y HUÉRFANAS	1,827
PERSONAL MILITAR Ó FF AA	2,030
PERSONAS DE 18 A 19 AÑOS	4,226
POLICIA NACIONAL DEL PERU	5,794
GESTANTE	8,386
PROFESORES MINEDU	9,688
PERSONAL DE SALUD	22,795
PERSONAS DE 20 A 29 AÑOS	111,580
PERSONAS DE 50 A 59 AÑOS	152,048
PERSONAS DE 30 A 39 AÑOS	177,351
PERSONAS DE 40 A 49 AÑOS	184,835
ADULTO MAYOR	204,852
TOTAL GENERAL	894,343



Total de personas
vacunadas por
grupo de riesgo
894,343

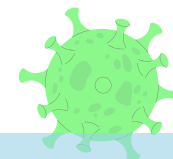
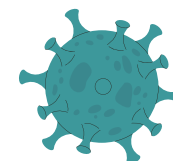


PERSONAS VACUNADAS POR GRUPO DE RIESGO SEGÚN SEXO

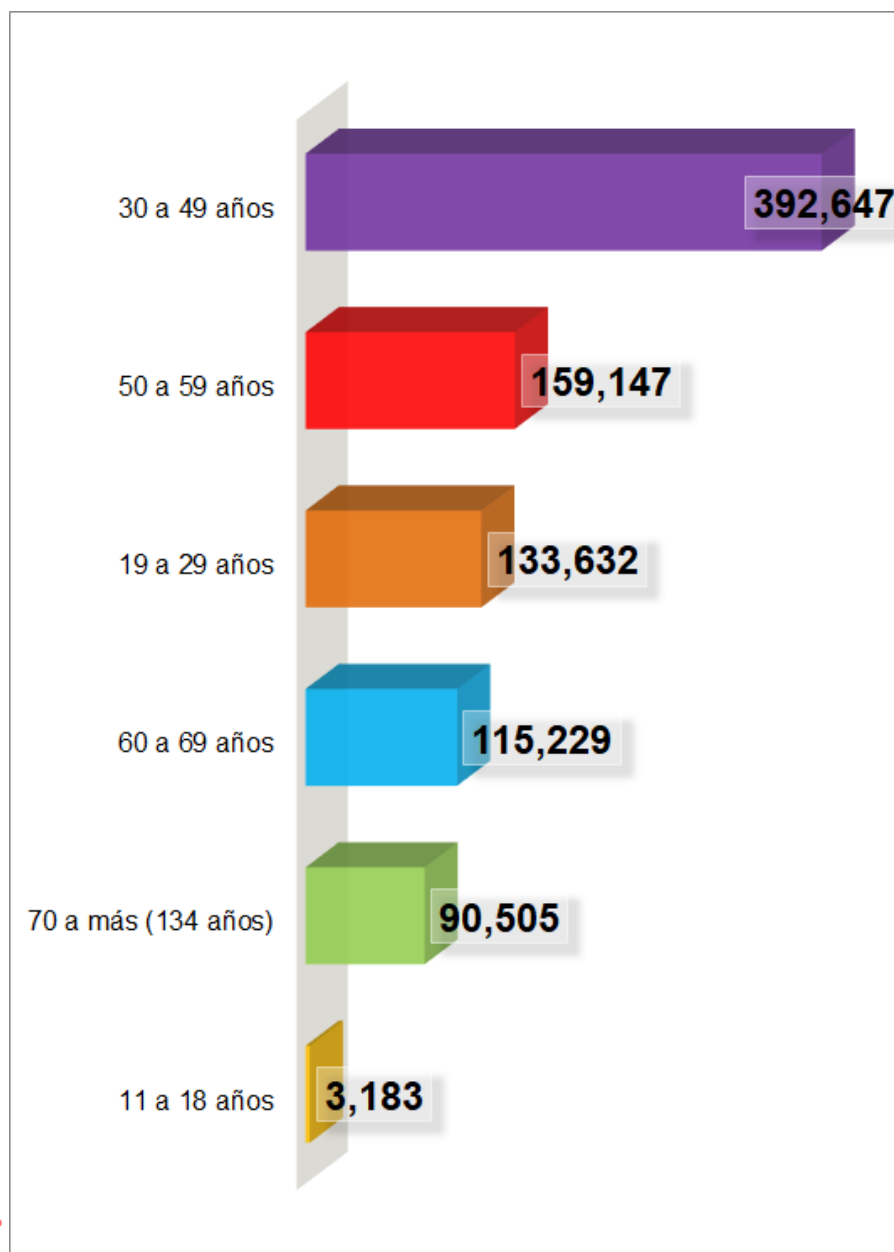
GRUPO DE RIESGO	FEMENINO	MASCULINO	TOTAL
PSORIASIS ARTRITIS PSORIÁSICA	1		1
PERSONAS CON TBC	1	1	2
PERSONAS DE 12 A 17 AÑOS	2	2	4
MIEMBROS DE LAS MESAS ELECTORALES	6	10	16
OBESIDAD TIPO II (IMC DE 35 A 39.9)	8	8	16
PERSONAS EN ESPERA O CON TRASPLANTE DE ÓRG	12	10	22
OBESIDAD TIPO III (IMC MAYOR O IGUAL A 40)	13	14	27
ESTUDIANTES DE CIENCIAS DE LA SALUD	23	8	31
DIABETES TIPO I Y TIPO II	37	17	54
POBLACION INDIGENA	30	33	63
CRUZ ROJA	60	35	95
PERSONAS PRIVADAS DE SU LIBERTAD (INPE)	4	108	112
COLEGIOS PROFESIONALES	74	43	117
ZONAS ALTOANDINAS	64	58	122
PERSONAL DE SEGURIDAD	30	101	131
PERSONAL QUE LABORA EN INPE	37	136	173
BRIGADISTAS	184	189	373
TRABAJADOR Ó PERSONAL DE LIMPIEZA	124	254	378
PACIENTE ONCOLÓGICO	324	85	409
BOMBERO	72	365	437
OLÍMPICOS O PARAOLÍMPICOS	262	187	449
INTERNOS DE CIENCIAS DE LA SALUD	360	119	479
PACIENTES CON HEMODIÁLISIS Y ENFERMEDAD CR	232	247	479
OTROS GRUPOS DE RIESGO	266	287	553
SÍNDROME DOWN	286	357	643
SERENAZGO	143	606	749
PERSONAS CON TRASTORNOS MENTALES Y DEL NEURO	668	766	1,434
PERSONA VIVIENDO CON VIH	392	1,170	1,562
PERSONAS CON ENFERMEDADES RARAS Y HUÉRFANAS	1,018	809	1,827
PERSONAL MILITAR Ó FF AA	317	1,713	2,030
PERSONAS DE 18 A 19 AÑOS	2,261	1965	4,226
POLICIA NACIONAL DEL PERU	781	5013	5,794
GESTANTE	8,320	66	8,386
PROFESORES MINEDU	6,177	3,511	9,688
PERSONAL DE SALUD	14,774	8,021	22,795
PERSONAS DE 20 A 29 AÑOS	61,758	49,822	111,580
PERSONAS DE 50 A 59 AÑOS	79,738	72,310	152,048
PERSONAS DE 30 A 39 AÑOS	94,240	83,111	177,351
PERSONAS DE 40 A 49 AÑOS	97,675	87,160	184,835
ADULTO MAYOR	105,361	99,491	204,852
TOTAL GENERAL	476,135	418,208	894,343



Total de personas
vacunadas
894,343

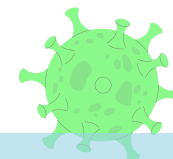
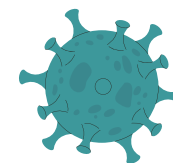
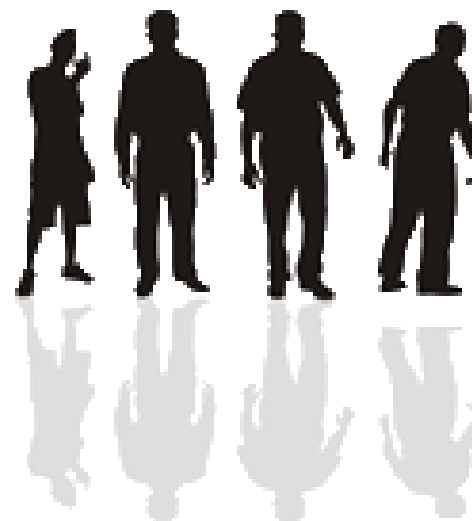


PERSONAS VACUNADAS POR GRUPO ETARIO



Total de personas
vacunadas

894,343



Concertando para una vida digna para todas las personas

VACUNAS EN LA REGIÓN

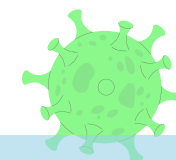
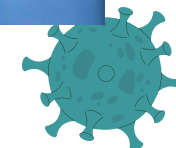


VACUNAS REALIZADAS POR GRUPO DE RIESGO

GRUPO DE RIESGO	VACUNAS
PSORIASIS ARTRITIS PSORIÁSICA	1
SIN GRUPO DE RIESGO	2
PERSONAS CON TBC	2
PERSONAS DE 12 A 17 AÑOS	4
OBESIDAD TIPO II (IMC DE 35 A 39.9)	16
MIEMBROS DE LAS MESAS ELECTORALES	30
ESTUDIANTES DE CIENCIAS DE LA SALUD	43
OBESIDAD TIPO III (IMC MAYOR O IGUAL A 40)	43
PERSONAS EN ESPERA O CON TRASPLANTE DE ÓRG	45
DIABETES TIPO I Y TIPO II	76
PERSONAS PRIVADAS DE SU LIBERTAD (INPE)	115
POBLACION INDIGENA	122
ZONAS ALTOANDINAS	130
CRUZ ROJA	189
COLEGIOS PROFESIONALES	233
PERSONAL DE SEGURIDAD	244
PERSONAL QUE LABORA EN INPE	345
OLÍMPICOS O PARAOLÍMPICOS	630
BOMBERO	829
PACIENTE ONCOLÓGICO	851
BRIGADISTAS	870
INTERNOS DE CIENCIAS DE LA SALUD	960
PACIENTES CON HEMODIÁLISIS Y ENFERMEDAD CR	1,044
TRABAJADOR Ó PERSONAL DE LIMPIEZA	1,095
OTROS GRUPOS DE RIESGO	1,163
SÍNDROME DOWN	1,296
SERENAZGO	1,481
PERSONA VIVIENDO CON VIH	3,001
PERSONAS CON TRASTORNOS MENTALES Y DEL NEURO	3,007
PERSONAL MILITAR Ó FF AA	3,315
PERSONAS CON ENFERMEADES RARAS Y HUÉRFANAS	3,548
PERSONAS DE 18 A 19 AÑOS	4,597
POLICIA NACIONAL DEL PERU	11,639
GESTANTE	14,585
PROFESORES MINEDU	20,259
PERSONAL DE SALUD	45,059
PERSONAS DE 20 A 29 AÑOS	114,285
PERSONAS DE 30 A 39 AÑOS	271,526
PERSONAS DE 50 A 59 AÑOS	287,779
PERSONAS DE 40 A 49 AÑOS	336,230
ADULTO MAYOR	394,689
TOTAL GENERAL	1,525,378



Total de vacunas
1,525,378





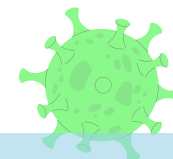
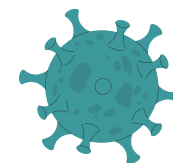
Concertando para una vida digna para todas las personas

VACUNAS REALIZADAS POR GRUPO DE RIESGO SEGÚN SEXO

GRUPO DE RIESGO	FEMENINO	MASCULINO	TOTAL
PSORIASIS ARTRITIS PSORIÁSICA	1		1
SIN GRUPO DE RIESGO	2	0	2
PERSONAS CON TBC	1	1	2
PERSONAS DE 12 A 17 AÑOS	2	2	4
OBESIDAD TIPO II (IMC DE 35 A 39.9)	8	8	16
MIEMBROS DE LAS MESAS ELECTORALES	15	15	30
ESTUDIANTES DE CIENCIAS DE LA SALUD	30	13	43
OBESIDAD TIPO III (IMC MAYOR O IGUAL A 40)	21	22	43
PERSONAS EN ESPERA O CON TRASPLANTE DE ÓRG	26	19	45
DIABETES TIPO I Y TIPO II	53	23	76
PERSONAS PRIVADAS DE SU LIBERTAD (INPE)	5	110	115
POBLACION INDIGENA	57	65	122
ZONAS ALTOANDINAS	68	62	130
CRUZ ROJA	119	70	189
COLEGIOS PROFESIONALES	151	82	233
PERSONAL DE SEGURIDAD	60	184	244
PERSONAL QUE LABORA EN INPE	75	270	345
OLÍMPICOS O PARAOLÍMPICOS	358	272	630
BOMBERO	136	693	829
PACIENTE ONCOLÓGICO	674	177	851
BRIGADISTAS	436	434	870
INTERNOS DE CIENCIAS DE LA SALUD	735	225	960
PACIENTES CON HEMODIÁLISIS Y ENFERMEDAD CR	501	543	1,044
TRABAJADOR Ó PERSONAL DE LIMPIEZA	320	775	1,095
OTROS GRUPOS DE RIESGO	599	564	1,163
SÍNDROME DOWN	582	714	1,296
SERENAZGO	284	1197	1,481
PERSONA VIVIENDO CON VIH	753	2,248	3,001
PERSONAS CON TRASTORNOS MENTALES Y DEL NEURO	1403	1604	3,007
PERSONAL MILITAR Ó FF AA	575	2,740	3,315
PERSONAS CON ENFERMEDADES RARAS Y HUÉRFANAS	2,024	1,524	3,548
PERSONAS DE 18 A 19 AÑOS	2,478	2119	4,597
POLICIA NACIONAL DEL PERU	1,550	10089	11,639
GESTANTE	14,492	93	14,585
PROFESORES MINEDU	13,100	7159	20,259
PERSONAL DE SALUD	29,170	15,889	45,059
PERSONAS DE 20 A 29 AÑOS	63,340	50945	114,285
PERSONAS DE 30 A 39 AÑOS	146,513	125013	271,526
PERSONAS DE 50 A 59 AÑOS	151,879	135900	287,779
PERSONAS DE 40 A 49 AÑOS	179,657	156573	336,230
ADULTO MAYOR	203,545	191,144	394,689
TOTAL GENERAL	815,798	709,580	1,525,378



Total de vacunas
1,525,378

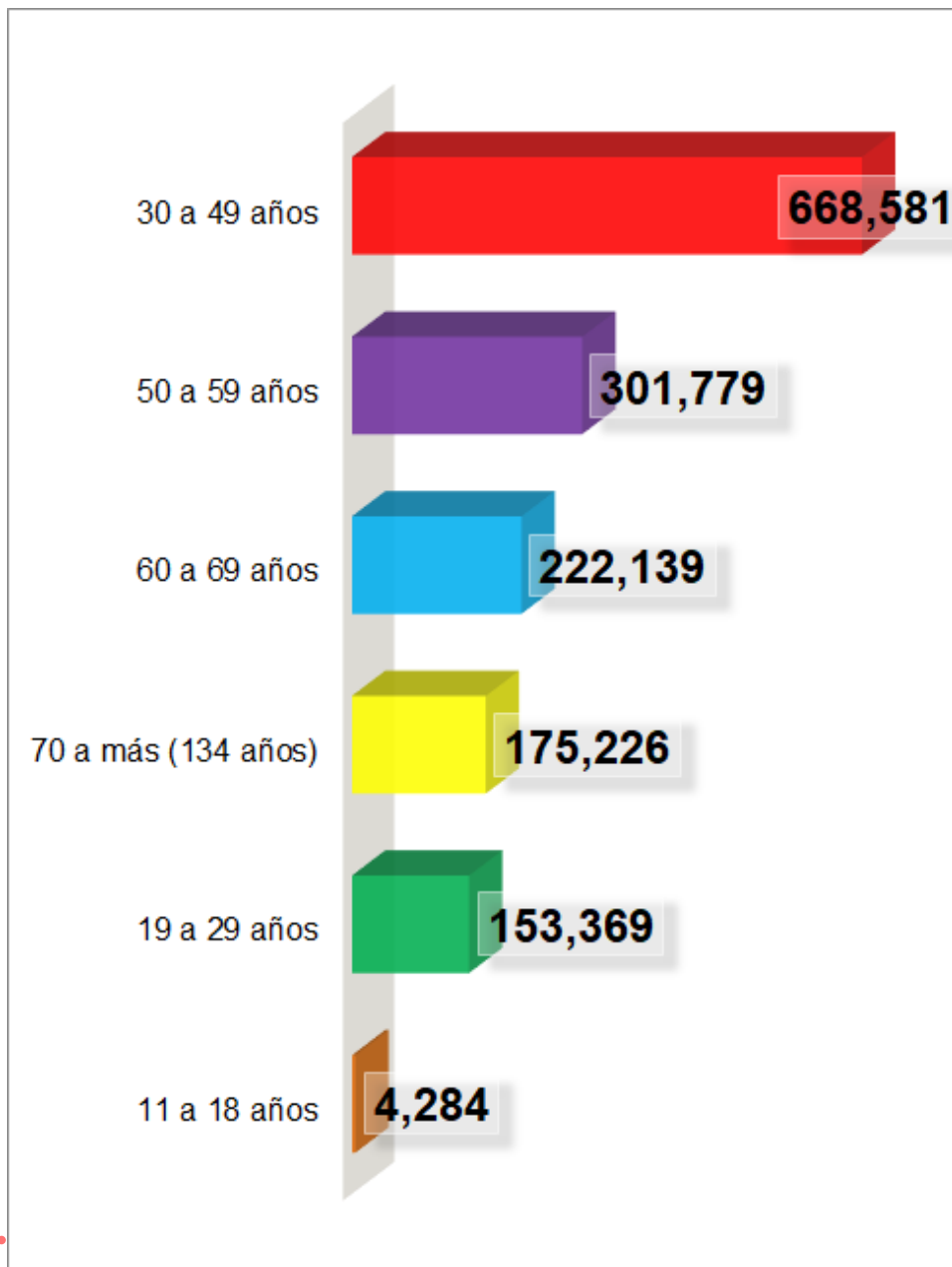


Elaboración: Mesa de Concertación para la Lucha contra la Pobreza Piura.

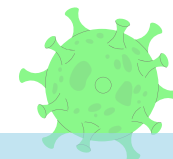
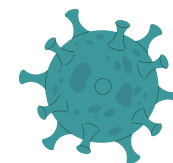
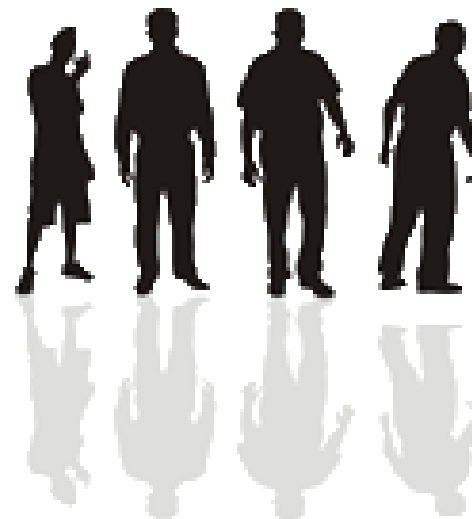
Fuente: Según la Plataforma Nacional de Datos Abiertos (<https://www.datosabiertos.gob.pe/>) Actualización hasta el 10 de octubre de 2021

Concertando para una vida digna para todas las personas

VACUNAS REALIZADAS POR GRUPO ETARIO

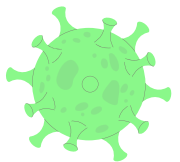
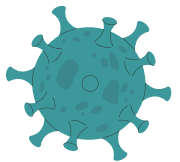
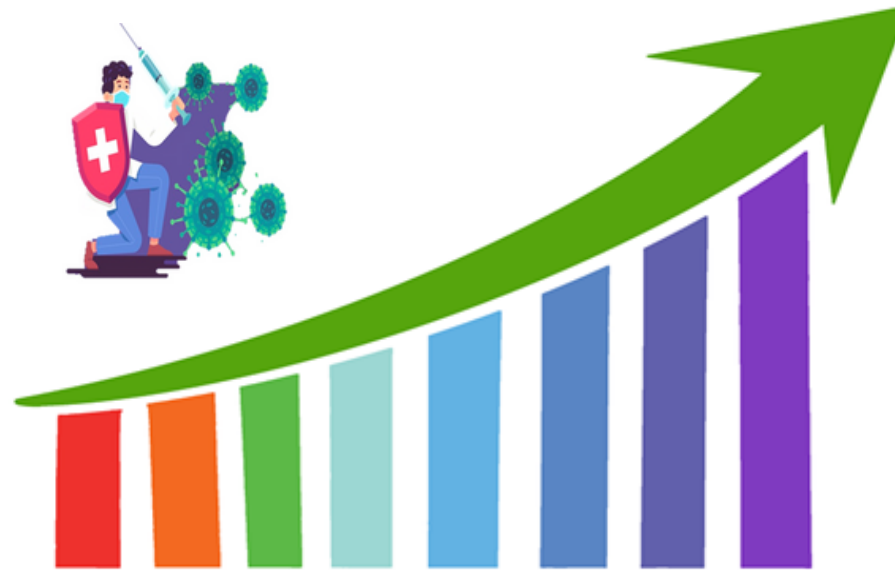


Total de vacunas
1,525,378

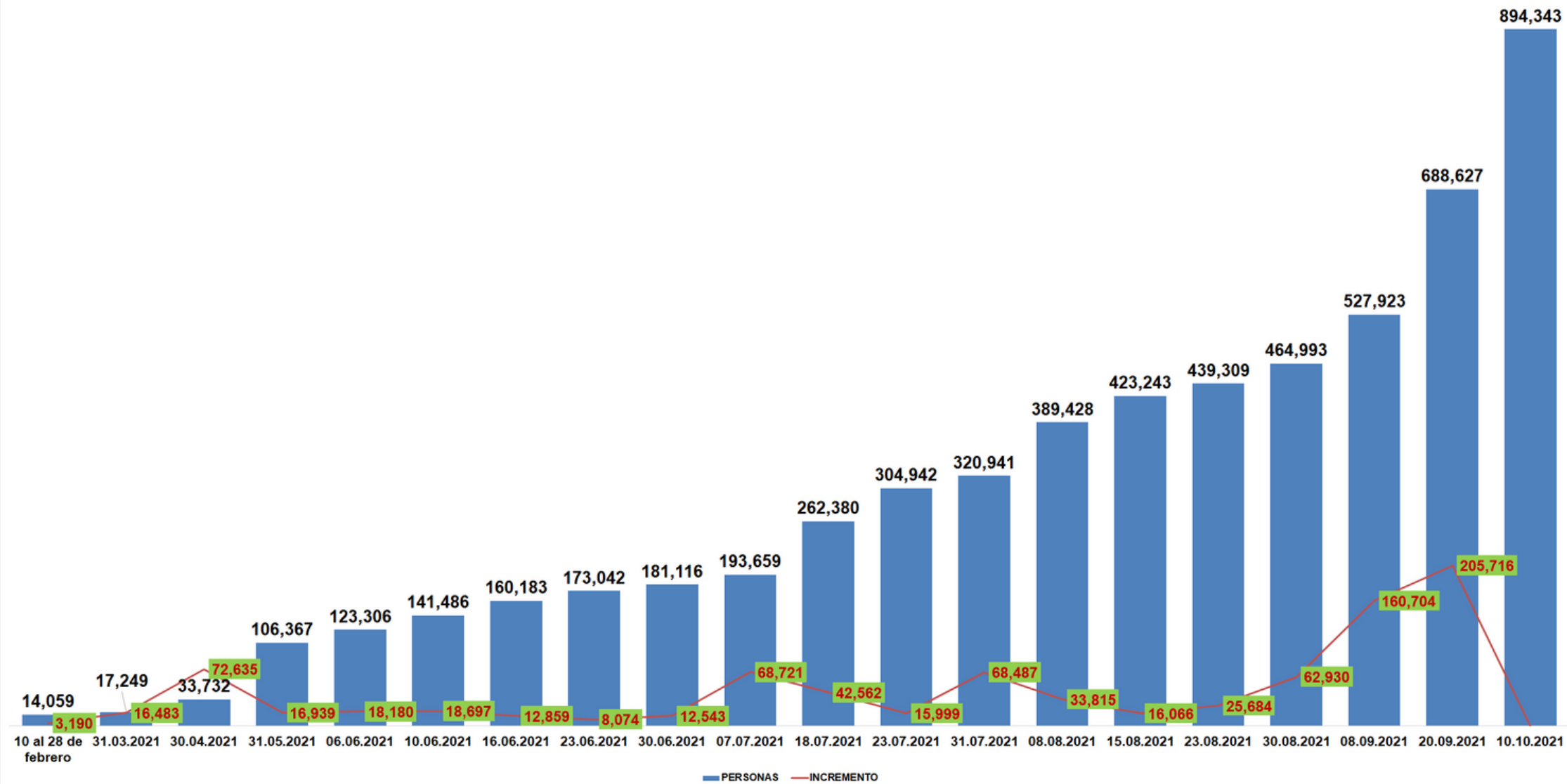


Concertando para una vida digna para todas las personas

SEGUIMIENTO DE VACUNAS Y PERSONAS VACUNADAS



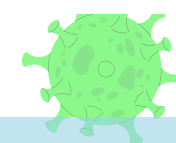
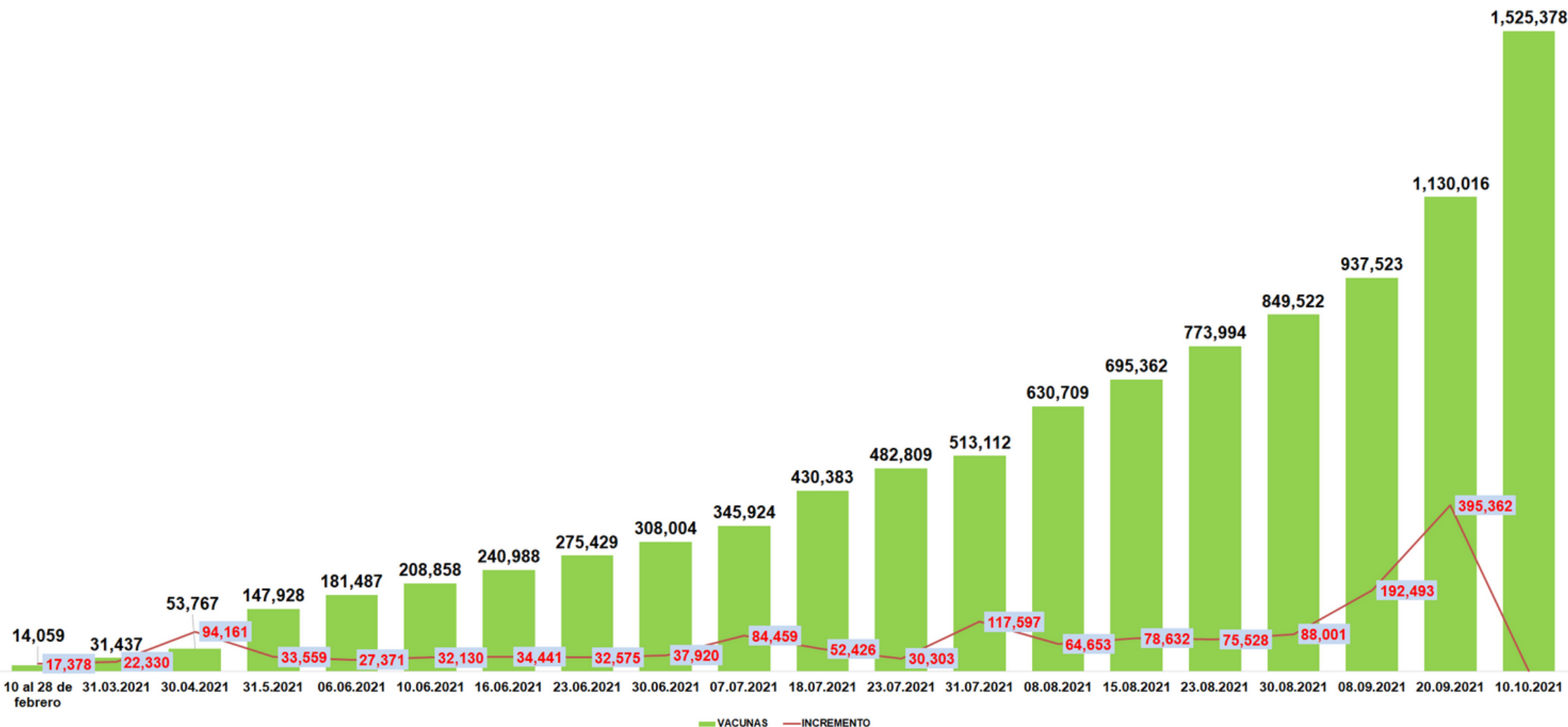
SEGUIMIENTO DE PERSONAS VACUNADAS AL 10 DE OCTUBRE



Elaboración: Mesa de Concertación para la Lucha contra la Pobreza Piura.

Fuente: Según la Plataforma Nacional de Datos Abiertos (<https://www.datosabiertos.gob.pe/>) Actualización hasta el 10 de octubre de 2021

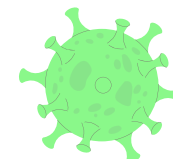
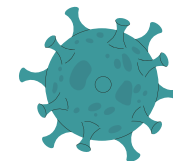
SEGUIMIENTO DE VACUNAS REALIZADAS AL 10 DE OCTUBRE



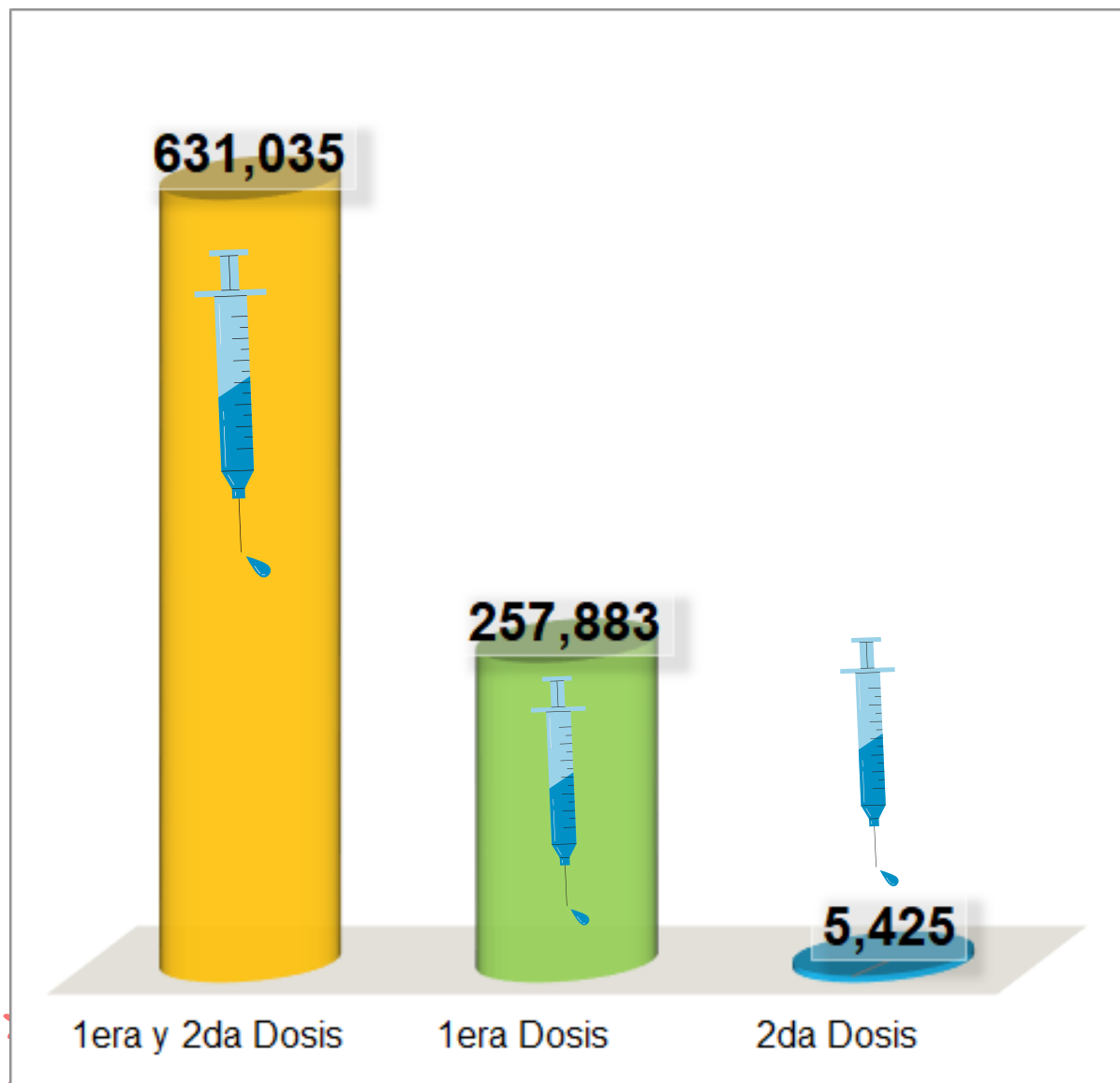
PERSONAS VACUNADAS EN LA REGIÓN PIURA DIFERENCIADA POR NÚMERO DE DOSIS



- Primera Dosis
- Segunda Dosis

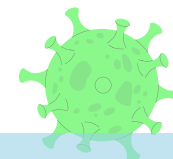
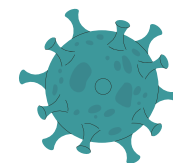


PERSONAS VACUNADAS SEGÚN DOSIS APLICADA



Total de personas
vacunadas

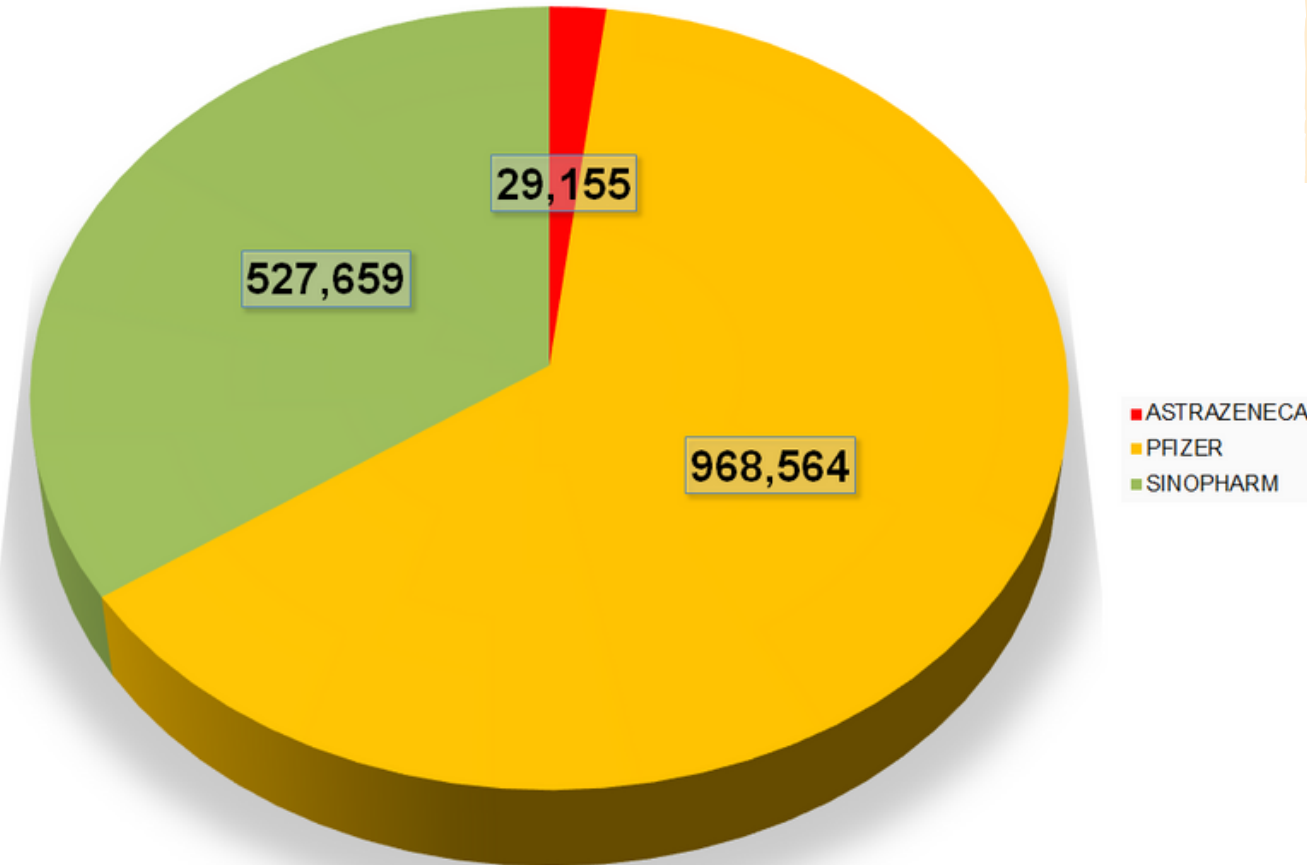
894,343



NÚMERO DE VACUNAS SEGÚN LABORATORIO

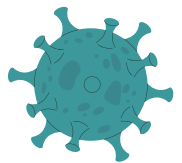


Total de vacunas
1,525,378

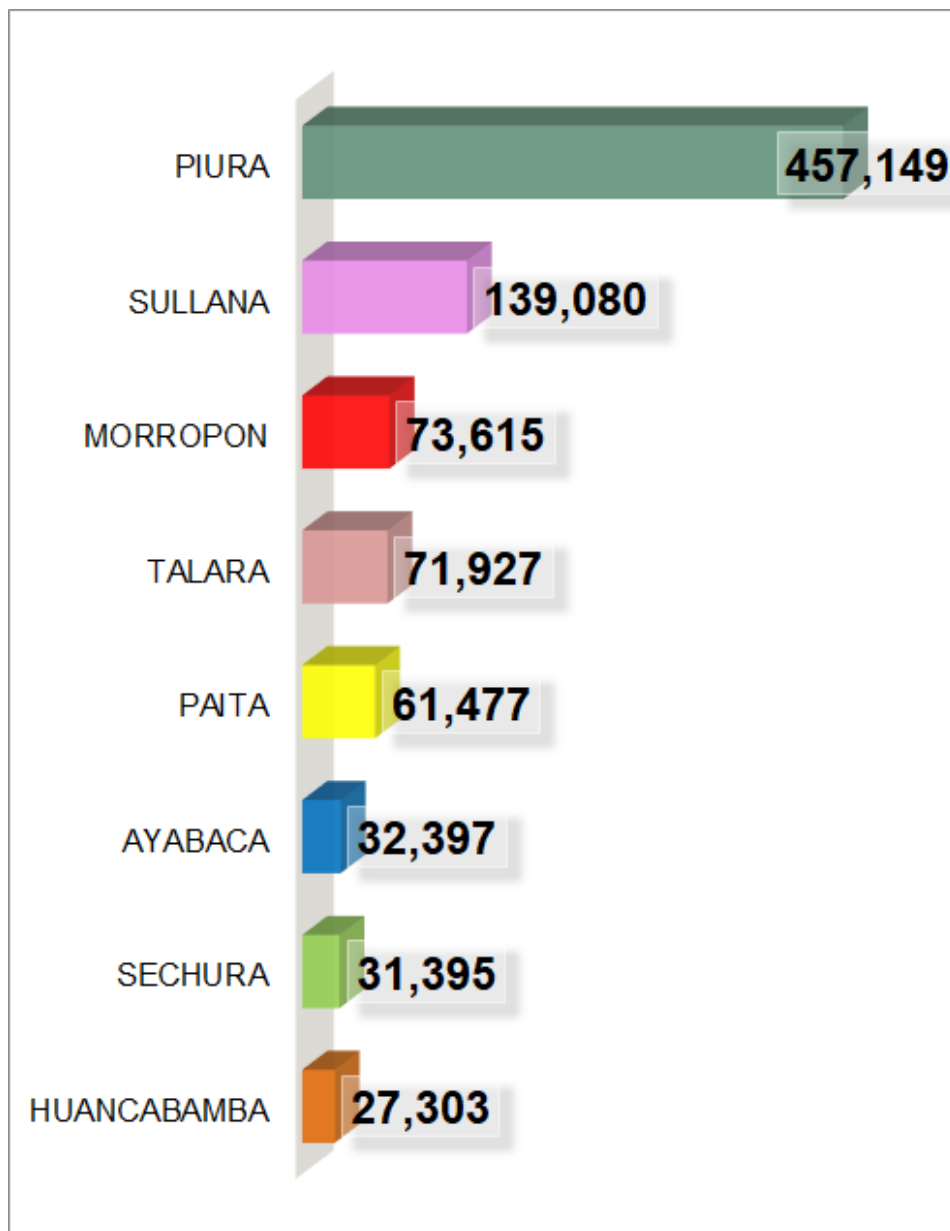


Concertando para una vida digna para todas las personas

VACUNA A NIVEL PROVINCIAL Y DISTRITAL

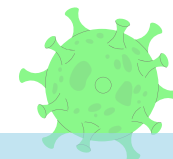
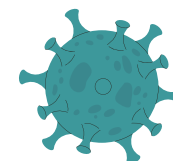
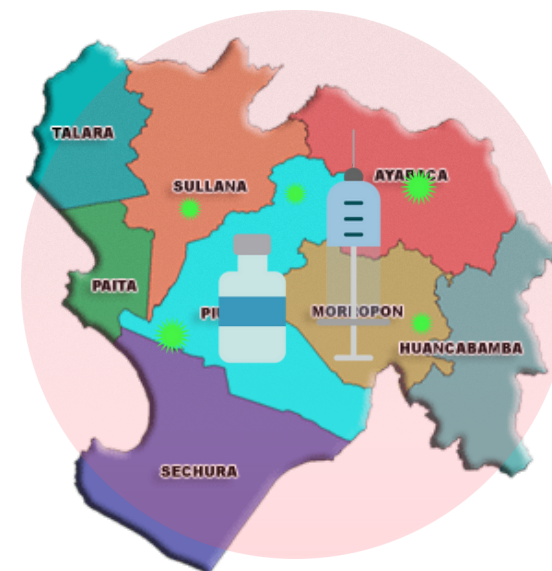


PERSONAS VACUNADAS POR PROVINCIA

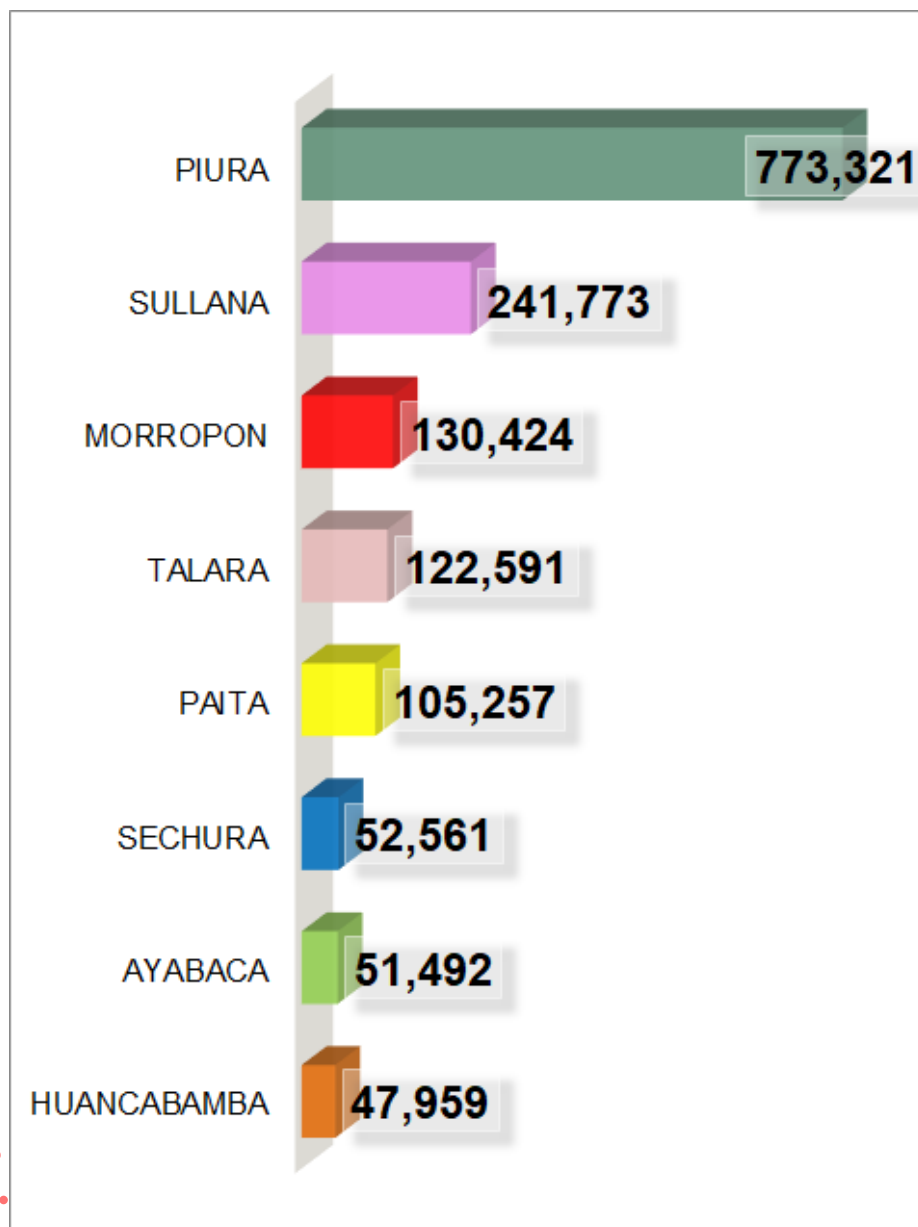


Total de personas vacunadas

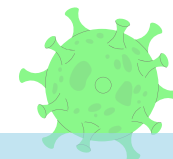
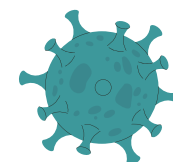
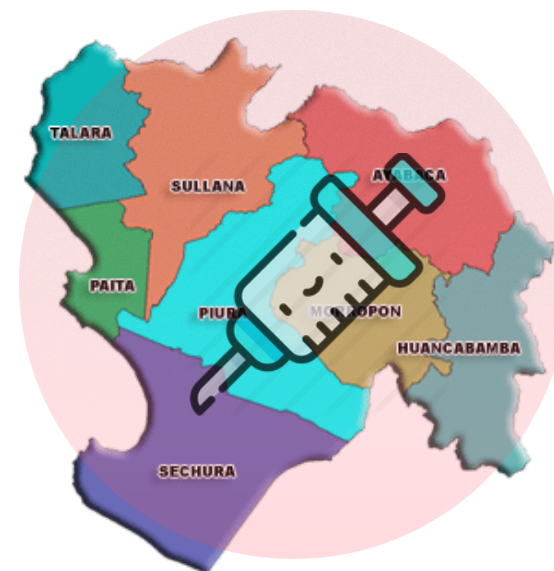
894,343



VACUNAS REALIZADAS POR PROVINCIAS

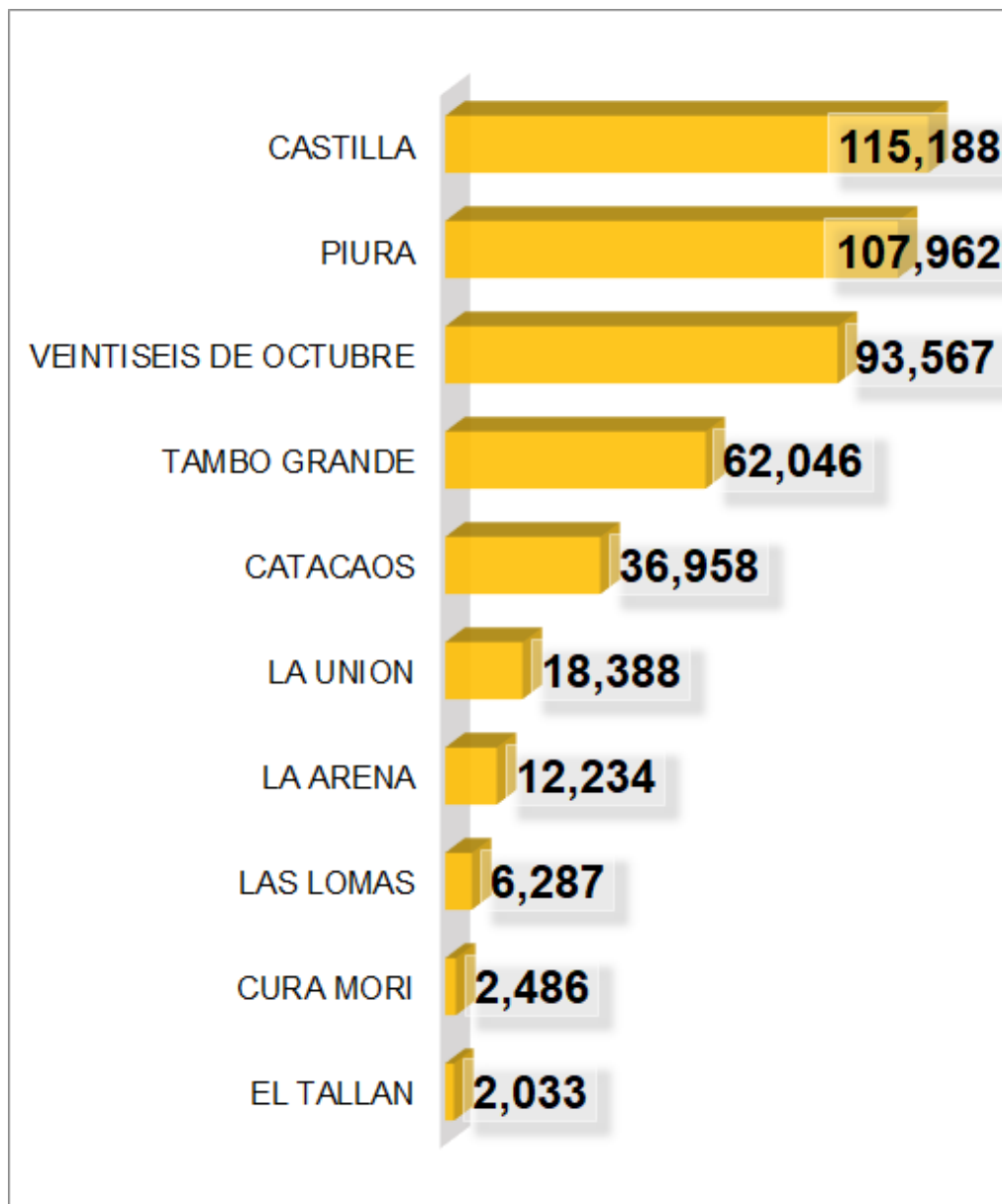


Total de vacunas
1,525,378

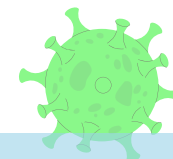
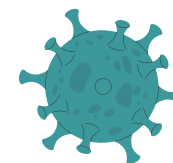


Concertando para una vida digna para todas las personas

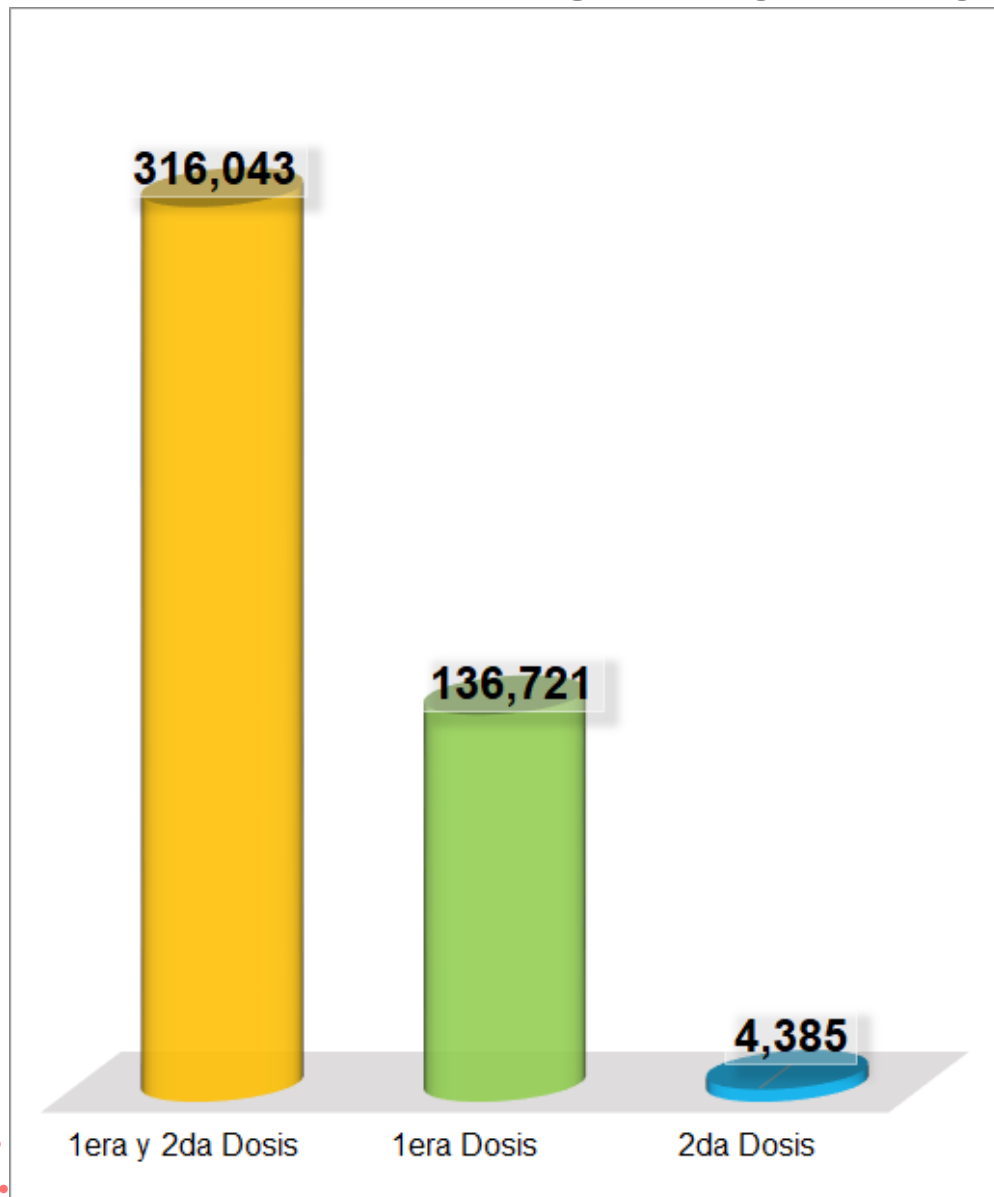
PERSONAS VACUNADAS EN LA PROVINCIA DE PIURA



Total de personas
vacunadas
457,149

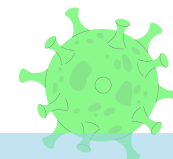
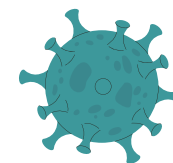


PERSONAS VACUNADAS EN LA PROVINCIA DE PIURA SEGÚN NÚMERO DE DOSIS APLICADAS



Total de personas
vacunadas

457,149



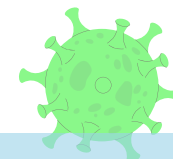
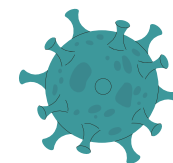
PERSONAS VACUNADAS EN LA PROVINCIA DE PIURA POR GRUPO DE RIESGO SEGÚN SEXO

GRUPO DE RIESGO	FEMENINO	MASCULINO	TOTAL
PSORIASIS ARTRITIS PSORIÁSICA	1		1
PERSONAS CON TBC	1	1	2
OBESIDAD TIPO II (IMC DE 35 A 39.9)	0	4	4
PERSONAS DE 12 A 17 AÑOS	2	2	4
MIEMBROS DE LAS MESAS ELECTORALES	1	5	6
PERSONAS EN ESPERA O CON TRASPLANTE DE ÓRG	8	4	12
OBESIDAD TIPO III (IMC MAYOR O IGUAL A 40)	7	6	13
ESTUDIANTES DE CIENCIAS DE LA SALUD	13	4	17
DIABETES TIPO I Y TIPO II	14	10	24
PERSONAL DE SEGURIDAD	8	23	31
CRUZ ROJA	32	14	46
COLEGIOS PROFESIONALES	46	27	73
ZONAS ALTOANDINAS	36	43	79
PERSONAS PRIVADAS DE SU LIBERTAD (INPE)	4	108	112
TRABAJADOR Ó PERSONAL DE LIMPIEZA	48	70	118
BRIGADISTAS	67	68	135
SERENAZGO	18	127	145
PERSONAL QUE LABORA EN INPE	37	136	173
BOMBERO	27	154	181
PACIENTES CON HEMODIÁLISIS Y ENFERMEDAD CR	130	121	251
OLÍMPICOS O PARAOLÍMPICOS	168	115	283
OTROS GRUPOS DE RIESGO	161	178	339
PACIENTE ONCOLÓGICO	286	76	362
SÍNDROME DOWN	170	202	372
INTERNOS DE CIENCIAS DE LA SALUD	331	89	420
PERSONAS CON TRASTORNOS MENTALES Y DEL NEURO	350	423	773
PERSONAS DE 18 A 19 AÑOS	455	368	823
PERSONA VIVIENDO CON VIH	222	774	996
PERSONAL MILITAR Ó FF AA	238	1,139	1,377
PERSONAS CON ENFERMEDADES RARAS Y HUÉRFANAS	774	612	1,386
POLICIA NACIONAL DEL PERU	568	3,178	3,746
GESTANTE	3,775	59	3,834
PROFESORES MINEDU	3,035	1,673	4,708
PERSONAL DE SALUD	7,894	4,338	12,232
PERSONAS DE 20 A 29 AÑOS	39,343	31,349	70,692
PERSONAS DE 50 A 59 AÑOS	39,857	34,853	74,710
PERSONAS DE 40 A 49 AÑOS	48,445	42,316	90,761
ADULTO MAYOR	49,325	43,972	93,297
PERSONAS DE 30 A 39 AÑOS	50,188	44,423	94,611
TOTAL GENERAL	246,085	211,064	457,149

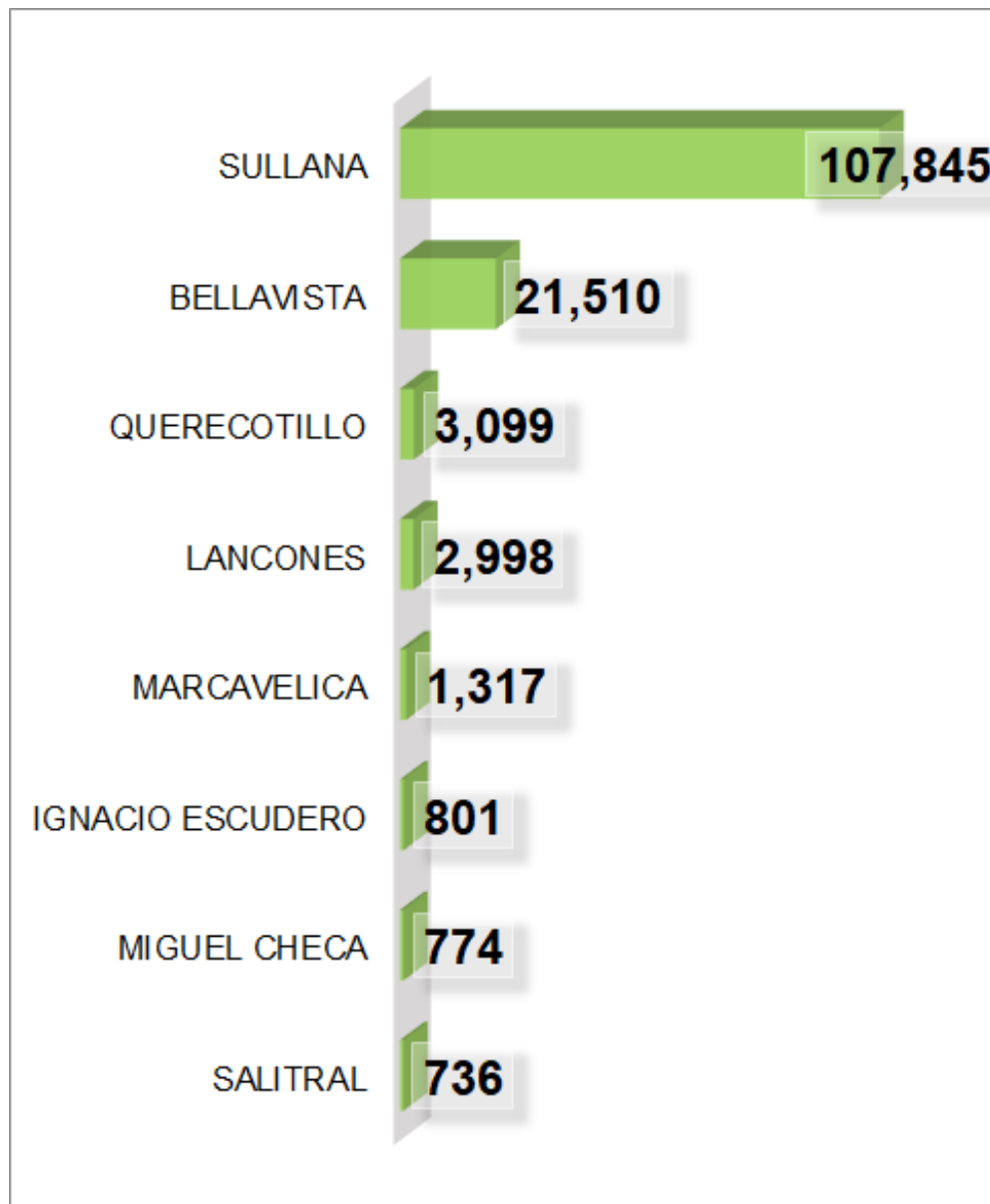


Total de personas
vacunadas

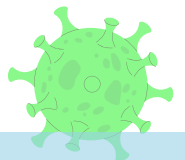
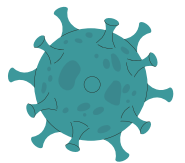
457,149



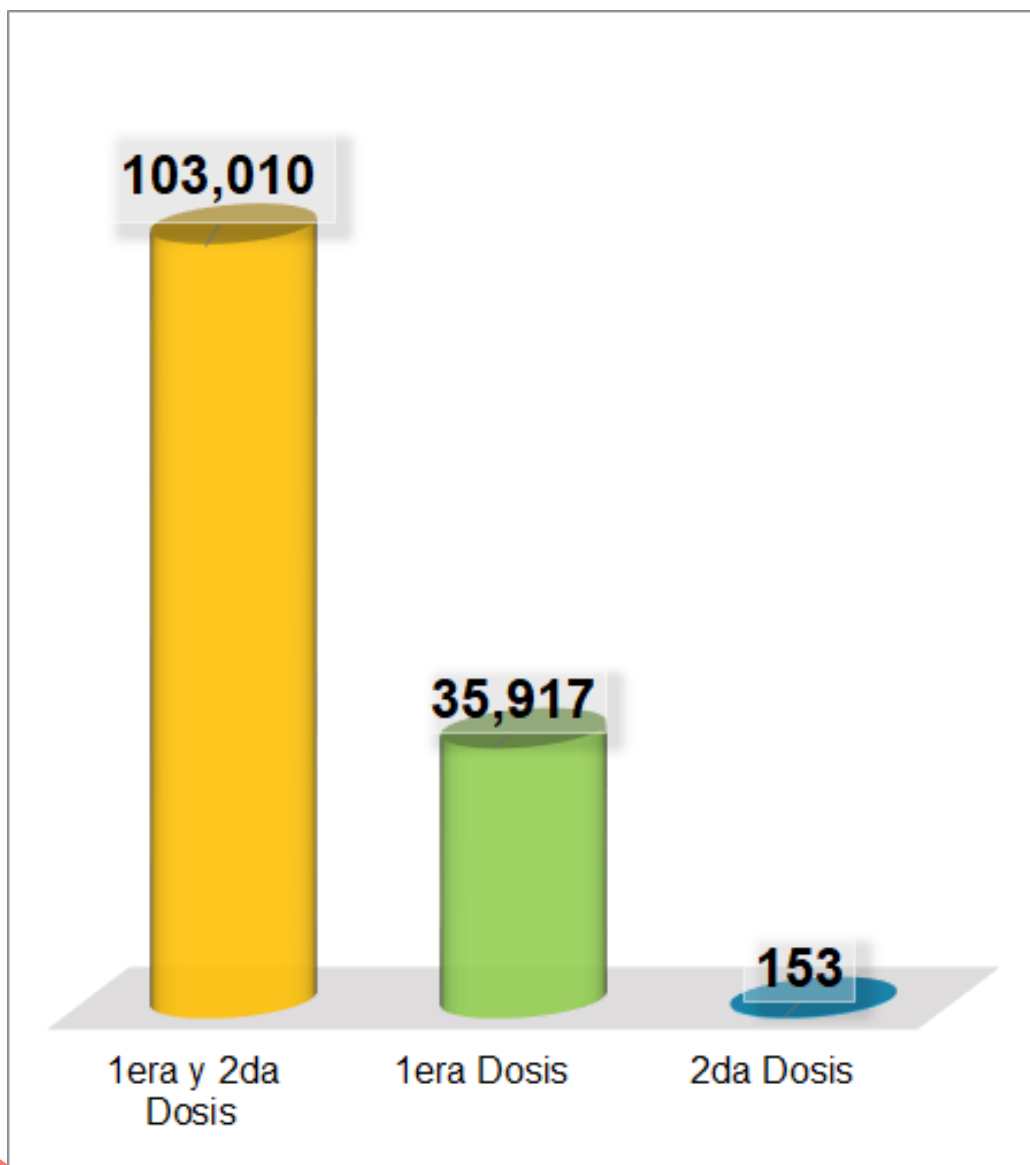
PERSONAS VACUNADAS EN LA PROVINCIA DE SULLANA



Total de personas
vacunadas **139,080**

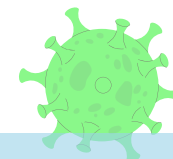
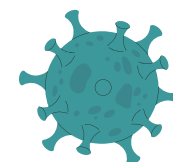


PERSONAS VACUNADAS EN LA PROVINCIA DE SULLANA SEGÚN NÚMERO DE DOSIS APLICADAS



Total de personas
vacunadas

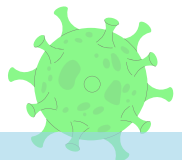
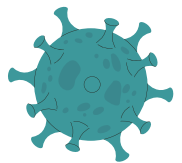
139,080



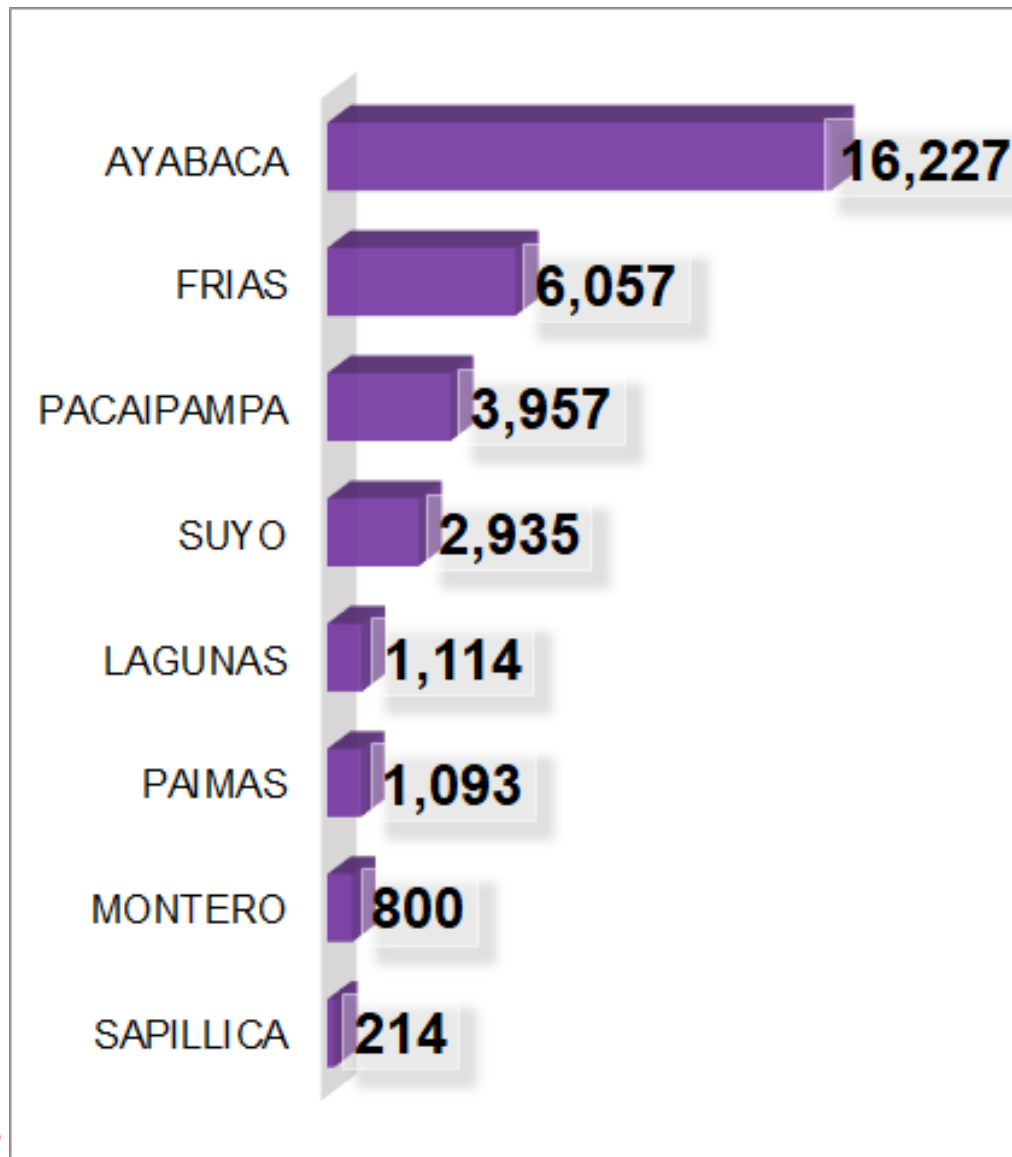
PERSONAS VACUNADAS EN LA PROVINCIA DE SULLANA POR GRUPO DE RIESGO SEGÚN SEXO

GRUPO DE RIESGO	FEMENINO	MASCULINO	TOTAL
MIEMBROS DE LAS MESAS ELECTORALES			0
ESTUDIANTES DE CIENCIAS DE LA SALUD	1	1	2
PERSONAS EN ESPERA O CON TRASPLANTE DE ÓRG	1	2	3
OBESIDAD TIPO III (IMC MAYOR O IGUAL A 40)	1	3	4
ZONAS ALTOANDINAS	4	3	7
DIABETES TIPO I Y TIPO II	7	1	8
PACIENTE ONCOLÓGICO	13	2	15
INTERNOS DE CIENCIAS DE LA SALUD	10	12	22
COLEGIOS PROFESIONALES	17	8	25
PERSONAL DE SEGURIDAD	7	32	39
OLÍMPICOS O PARAOLÍMPICOS	25	24	49
BOMBERO	15	69	84
SÍNDROME DOWN	37	54	91
BRIGADISTAS	47	48	95
OTROS GRUPOS DE RIESGO	54	44	98
PERSONAS CON ENFERMEDADES RARAS Y HUÉRFANAS	69	55	124
PACIENTES CON HEMODIÁLISIS Y ENFERMEDAD CR	70	95	165
PERSONAS CON TRASTORNOS MENTALES Y DEL NEURO	105	109	214
TRABAJADOR Ó PERSONAL DE LIMPIEZA	59	159	218
PERSONA VIVIENDO CON VIH	76	184	260
SERENAZGO	54	232	286
PERSONAL MILITAR Ó FF AA	14	297	311
PERSONAS DE 18 A 19 AÑOS	294	277	571
GESTANTE	1304	3	1,307
PROFESORES MINEDU	1,143	583	1,726
POLICIA NACIONAL DEL PERU	209	1,825	2,034
PERSONAL DE SALUD	2,557	1,421	3,978
PERSONAS DE 20 A 29 AÑOS	6,787	5,332	12,119
PERSONAS DE 30 A 39 AÑOS	13,579	11,523	25,102
PERSONAS DE 50 A 59 AÑOS	13,313	12,074	25,387
PERSONAS DE 40 A 49 AÑOS	16,650	14,594	31,244
ADULTO MAYOR	17,402	16,090	33,492
TOTAL GENERAL	73,924	65,155	139,080

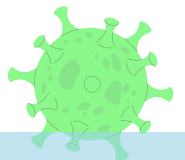
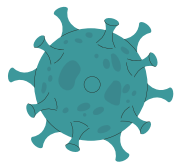
Total de personas vacunadas **139,080**



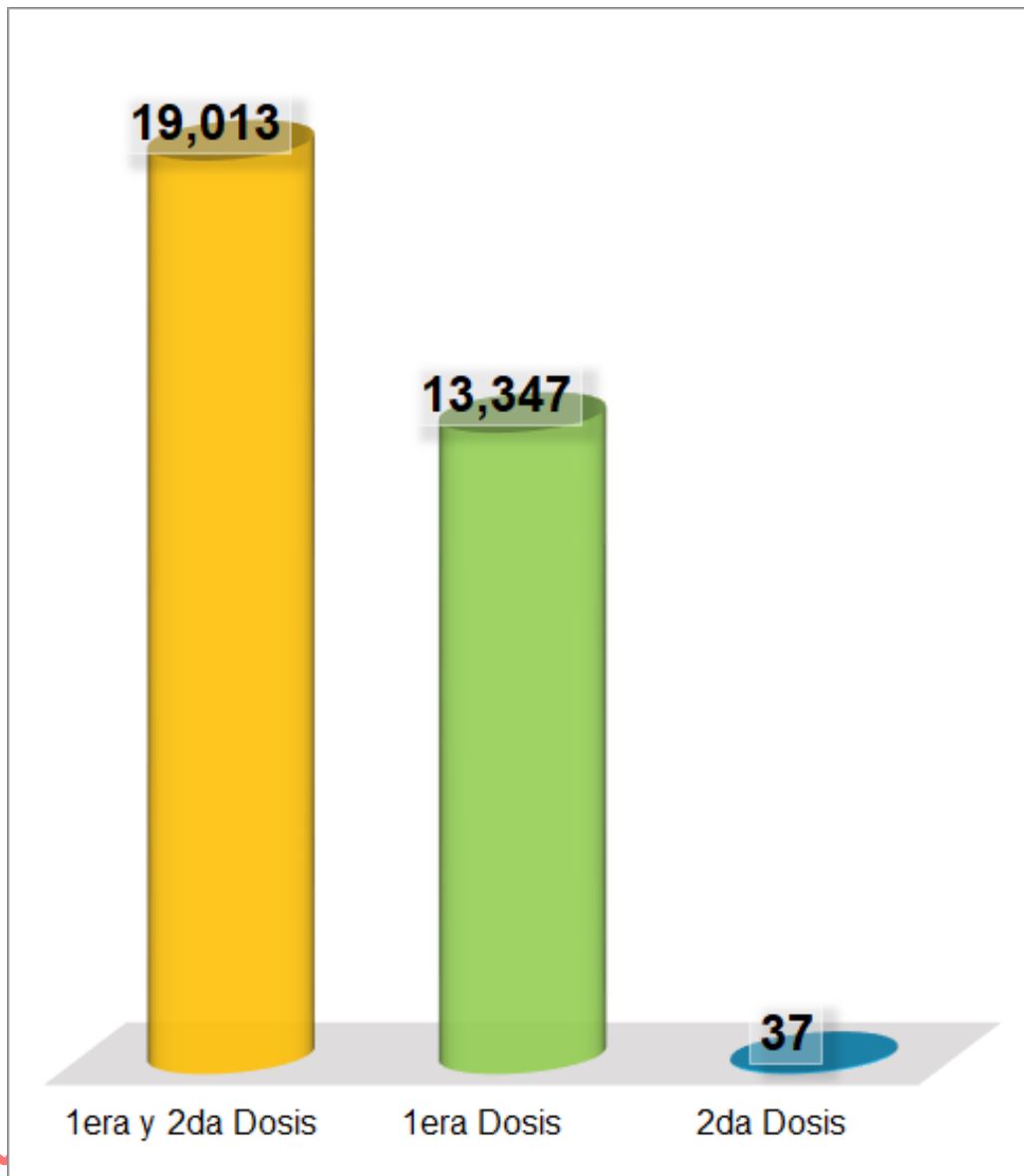
PERSONAS VACUNADAS EN LA PROVINCIA DE AYABACA



Total de personas
vacunadas **32,397**




PERSONAS VACUNADAS EN LA PROVINCIA DE AYABACA SEGÚN NÚMERO DE DOSIS APLICADAS



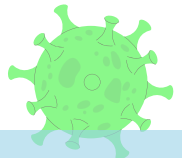
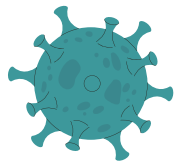
Total de personas
vacunadas **32,397**

PERSONAS VACUNADAS EN LA PROVINCIA DE AYABACA POR GRUPO DE RIESGO SEGÚN SEXO

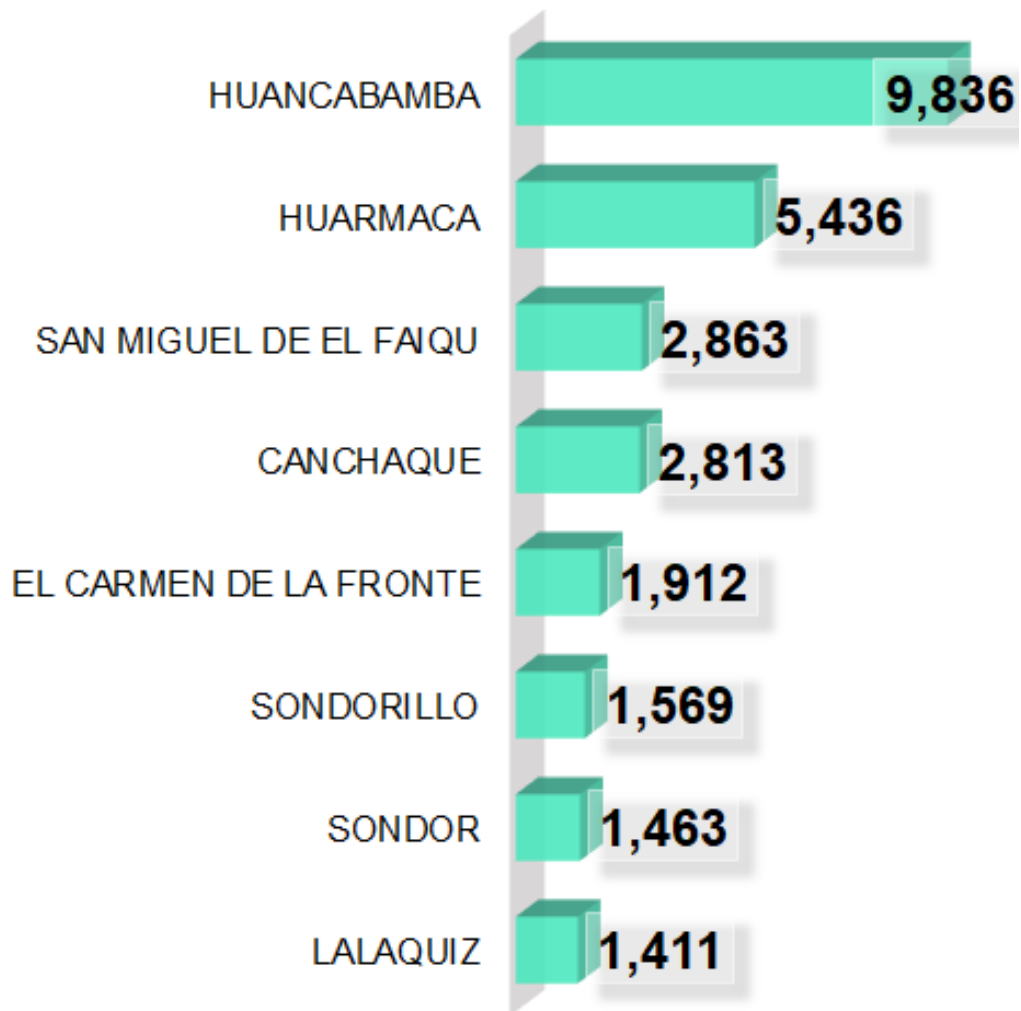
GRUPO DE RIESGO	FEMENINO	MASCULINO	TOTAL
ADULTO MAYOR	5,940	6,111	12,051
BOMBERO	1	1	2
BRIGADISTAS	16	16	32
COLEGIOS PROFESIONALES	6	4	10
ESTUDIANTES DE CIENCIAS DE LA SALUD		1	1
GESTANTE	360	2	362
INTERNOS DE CIENCIAS DE LA SALUD		1	1
MIEMBROS DE LAS MESAS ELECTORALES	4	2	6
OLÍMPICOS O PARAOLÍMPICOS	3	12	15
PACIENTE ONCOLÓGICO	2	0	2
PACIENTES CON HEMODIÁLISIS Y ENFERMEDAD CR	5	2	7
PERSONAL DE SALUD	558	267	825
PERSONAL DE SEGURIDAD	9	22	31
PERSONAL MILITAR Ó FF AA	0	3	3
PERSONAS CON ENFERMEDADES RARAS Y HUÉRFANAS	11	8	19
PERSONAS CON TRASTORNOS MENTALES Y DEL NEURO	1	4	5
PERSONAS DE 18 A 19 AÑOS	192	163	355
PERSONAS DE 20 A 29 AÑOS	1259	863	2,122
PERSONAS DE 30 A 39 AÑOS	2277	1,844	4,121
PERSONAS DE 40 A 49 AÑOS	3151	2,847	5,998
PERSONAS DE 50 A 59 AÑOS	2994	2,590	5,584
PROFESORES MINEDU	417	316	733
SERENAZGO	17	51	68
SÍNDROME DOWN	4	6	10
TRABAJADOR Ó PERSONAL DE LIMPIEZA	8	15	23
ZONAS ALTOANDINAS	5	4	9
POLICIA NACIONAL DEL PERU		1	1
OBESIDAD TIPO III (IMC MAYOR O IGUAL A 40)	1		1
TOTAL GENERAL	17,241	15,156	32,397



Total de personas
vacunadas **32,397**

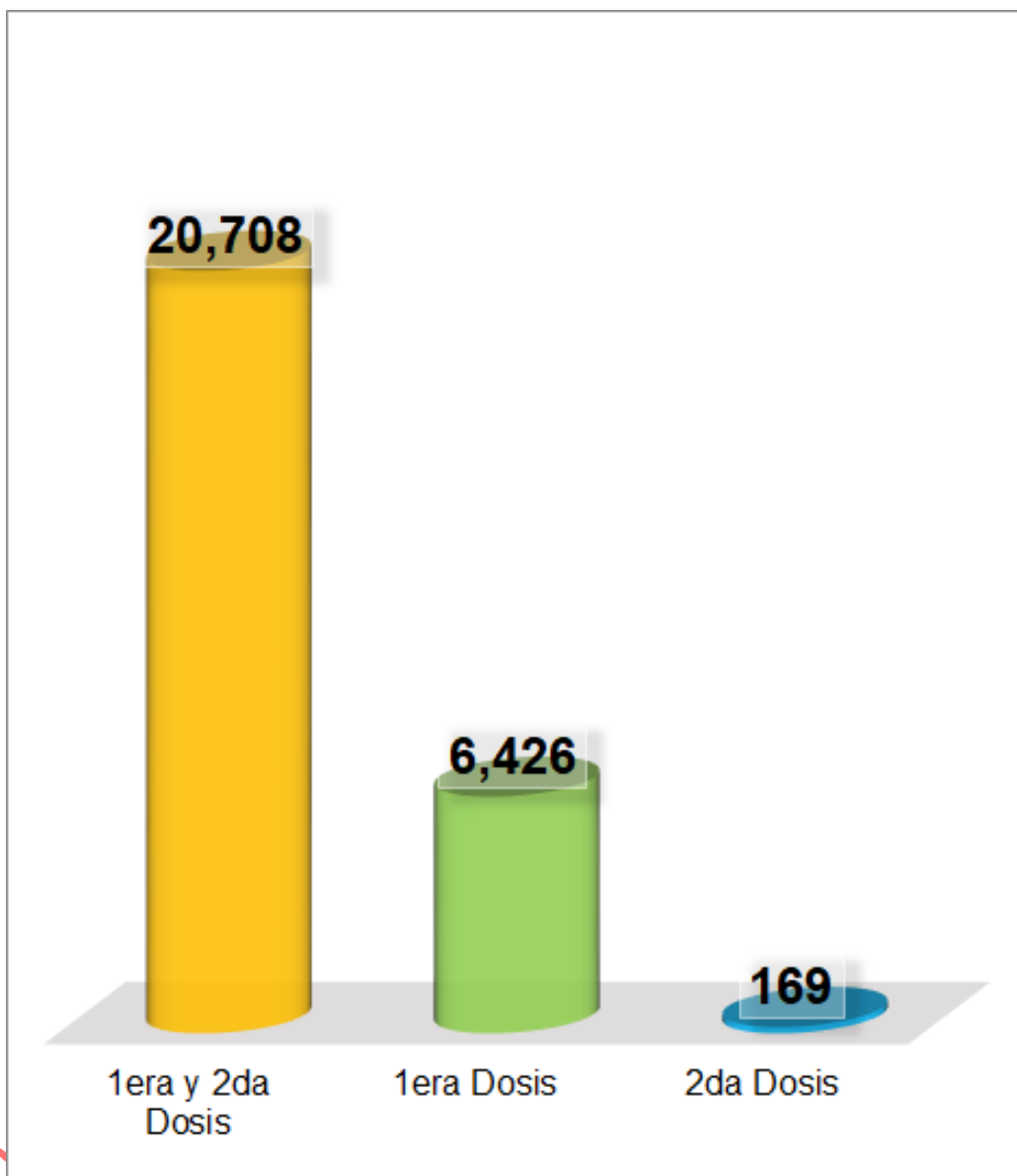


PERSONAS VACUNADAS EN LA PROVINCIA DE HUANCABAMBA

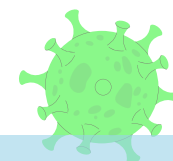
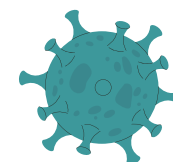


Total de personas
vacunadas **27,303**

PERSONAS VACUNADAS EN LA PROVINCIA DE HUANCABAMBA SEGÚN NÚMERO DE DOSIS APLICADAS



Total de personas
vacunadas **27,303**

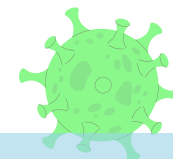
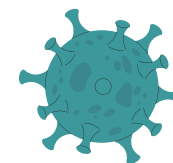


PERSONAS VACUNADAS EN LA PROVINCIA DE HUANCABAMBA POR GRUPO DE RIESGO SEGÚN SEXO

GRUPO DE RIESGO	FEMENINO	MASCULINO	TOTAL
ADULTO MAYOR	5,381	5,043	10,424
BOMBERO		1	1
BRIGADISTAS	8	12	20
GESTANTE	241		241
INTERNOS DE CIENCIAS DE LA SALUD	1		1
OLÍMPICOS O PARAOLÍMPICOS	16	12	28
OTROS GRUPOS DE RIESGO		2	2
PERSONAL DE SALUD	531	291	822
PERSONAL DE SEGURIDAD		2	2
PERSONAS CON ENFERMEDADES RARAS Y HUÉRFANAS	10	8	18
PERSONAS CON TRASTORNOS MENTALES Y DEL NEURO	16	20	36
PERSONAS DE 18 A 19 AÑOS	15	15	30
PERSONAS DE 20 A 29 AÑOS	592	438	1,030
PERSONAS DE 30 A 39 AÑOS	1,789	1,373	3,162
PERSONAS DE 40 A 49 AÑOS	2,935	2,414	5,349
PERSONAS DE 50 A 59 AÑOS	2,733	2,343	5,076
POBLACION INDIGENA	30	33	63
POLICIA NACIONAL DEL PERU	1		1
PROFESORES MINEDU	521	444	965
SÍNDROME DOWN	9	18	27
OBESIDAD TIPO III (IMC MAYOR O IGUAL A 40)	1		1
PACIENTE ONCOLÓGICO	1	1	2
ZONAS ALTOANDINAS		1	1
MIEMBROS DE LAS MESAS ELECTORALES	1		1
TOTAL GENERAL	14,832	12,471	27,303

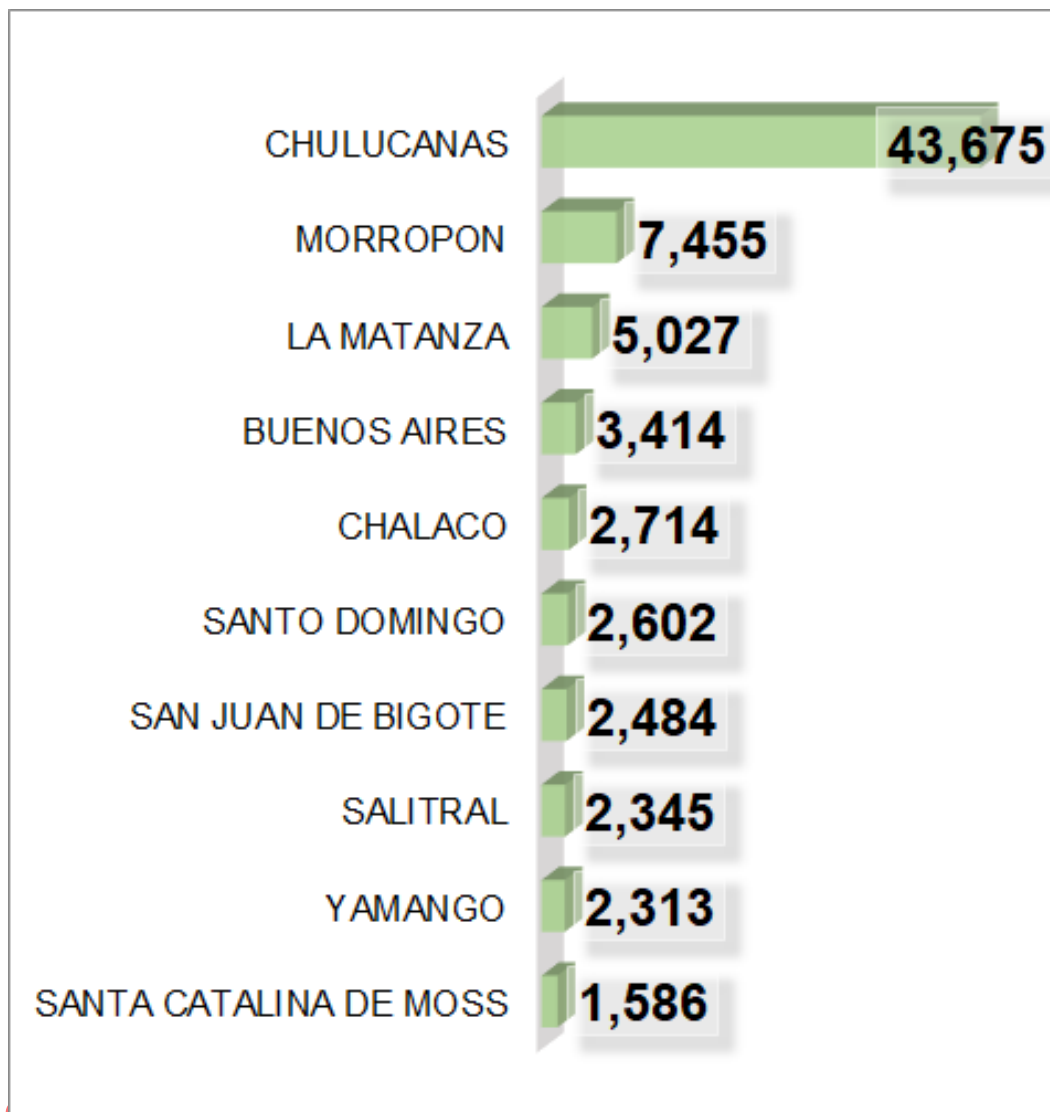


Total de personas vacunadas **27,303**

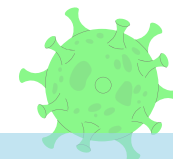
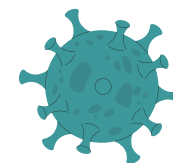




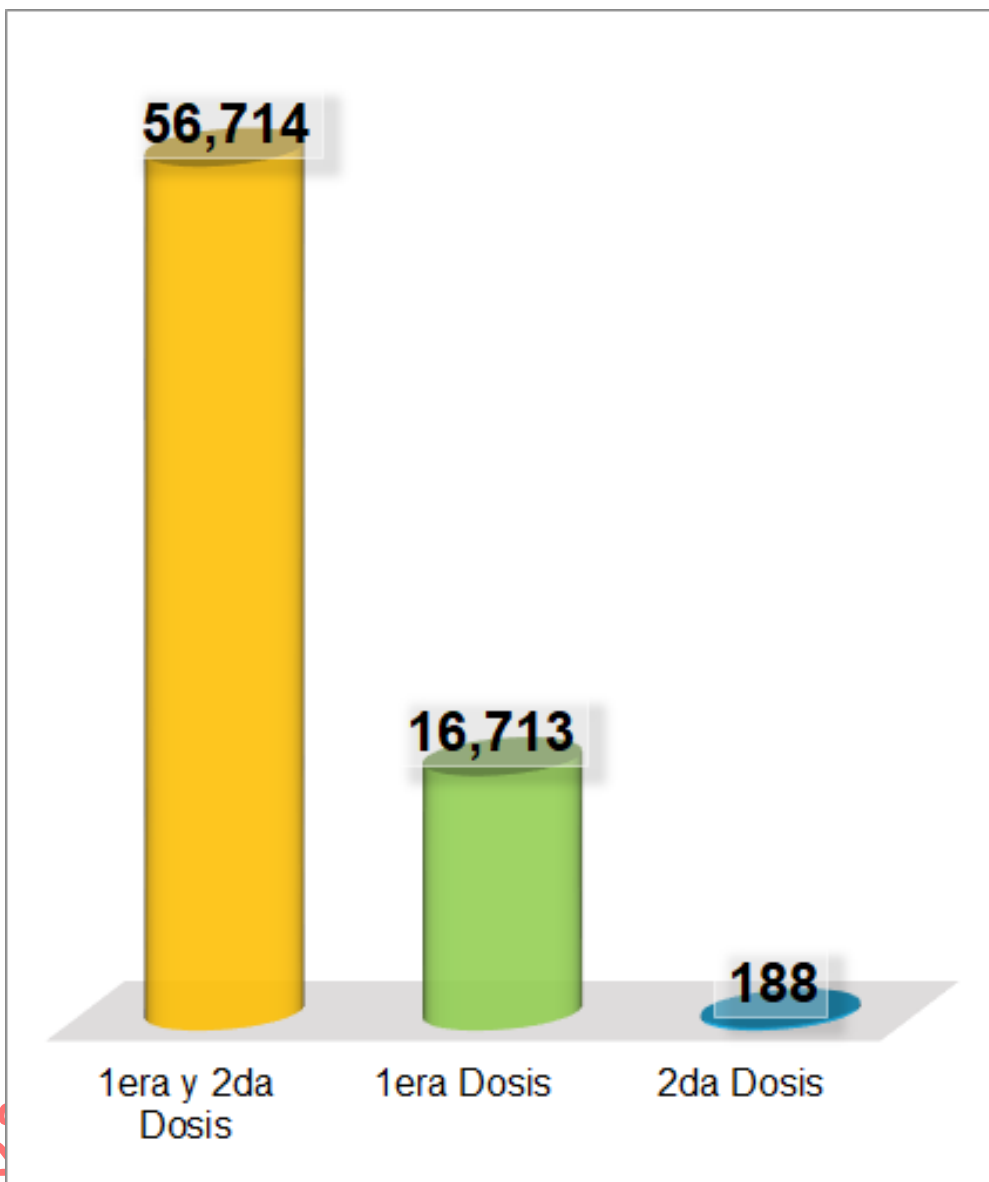
PERSONAS VACUNADAS EN LA PROVINCIA DE MORROPÓN



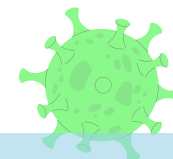
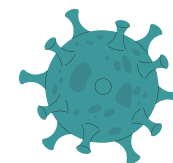
Total de personas
vacunadas **73,615**



PERSONAS VACUNADAS EN LA PROVINCIA DE MORROPÓN SEGÚN NÚMERO DE DOSIS APLICADAS



Total de personas
vacunadas **73,615**

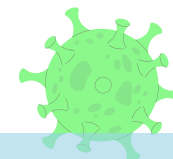
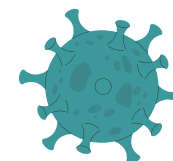


PERSONAS VACUNADAS EN LA PROVINCIA DE MORROPÓN POR GRUPO DE RIESGO SEGÚN SEXO

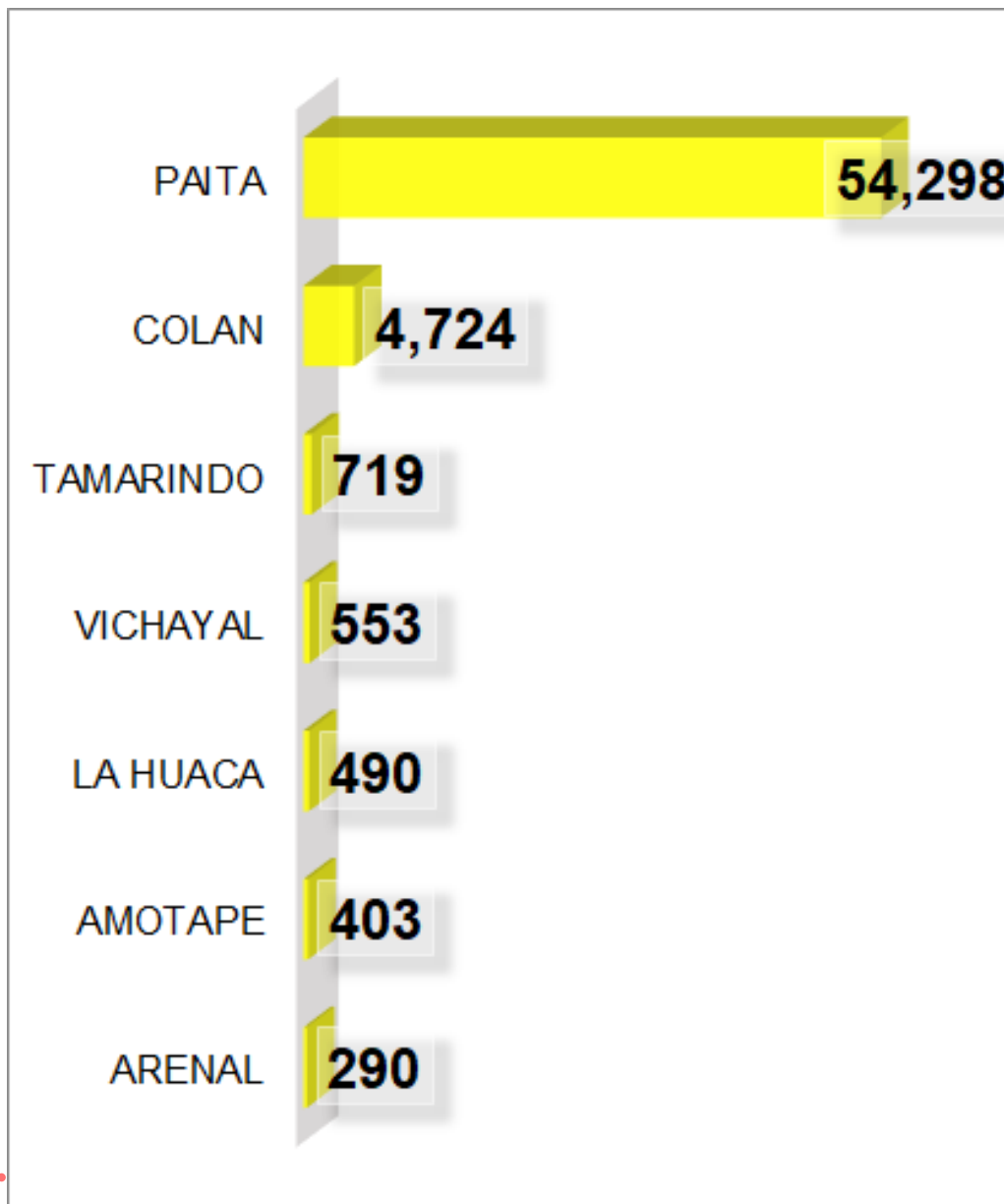
GRUPO DE RIESGO	FEMENINO	MASCULINO	TOTAL
MIEMBROS DE LAS MESAS ELECTORALES		1	1
PERSONAS EN ESPERA O CON TRASPLANTE DE ÓRG	1		1
SERENAZGO		1	1
OBESIDAD TIPO III (IMC MAYOR O IGUAL A 40)	1		1
ZONAS ALTOANDINAS	1		1
COLEGIOS PROFESIONALES	2	1	3
POLICIA NACIONAL DEL PERU	1	4	5
OBESIDAD TIPO II (IMC DE 35 A 39.9)	6	1	7
DIABETES TIPO I Y TIPO II	6	3	9
PACIENTE ONCOLÓGICO	9	0	9
ESTUDIANTES DE CIENCIAS DE LA SALUD	7	3	10
PACIENTES CON HEMODIÁLISIS Y ENFERMEDAD CR	7	9	16
OLÍMPICOS O PARAOLÍMPICOS	15	8	23
BOMBERO	3	25	28
BRIGADISTAS	17	17	34
SÍNDROME DOWN	16	24	40
OTROS GRUPOS DE RIESGO	25	29	54
PERSONAS DE 18 A 19 AÑOS	37	24	61
PERSONA VIVIENDO CON VIH	26	53	79
PERSONAS CON ENFERMEDADES RARAS Y HUÉRFANAS	86	66	152
PERSONAS CON TRASTORNOS MENTALES Y DEL NEURO	97	84	181
PROFESORES MINEDU	476	309	785
GESTANTE	883	1	884
PERSONAL DE SALUD	1,058	655	1,713
PERSONAS DE 20 A 29 AÑOS	1,631	1053	2,684
PERSONAS DE 30 A 39 AÑOS	7,528	6,180	13,708
PERSONAS DE 50 A 59 AÑOS	7,381	7,090	14,471
PERSONAS DE 40 A 49 AÑOS	8,835	7,831	16,666
ADULTO MAYOR	10,711	11,277	21,988
TOTAL GENERAL	38,866	34,749	73,615



Total de personas vacunadas **73,615**

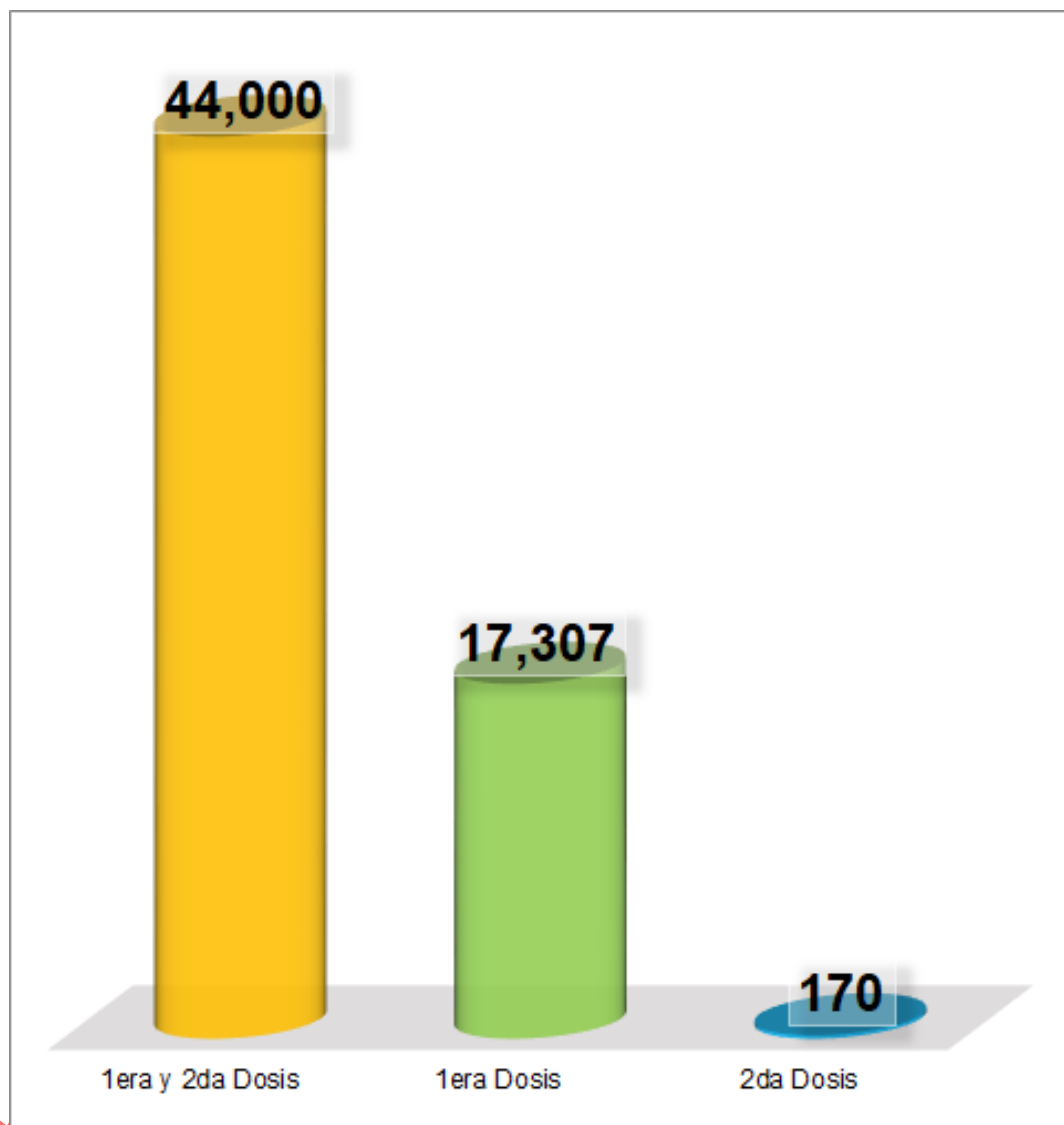


PERSONAS VACUNADAS EN LA PROVINCIA DE PAITA

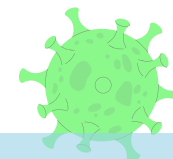
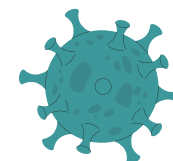


Total de personas vacunadas **61,477**

PERSONAS VACUNADAS EN LA PROVINCIA DE PAITA SEGÚN NÚMERO DE DOSIS APLICADAS



Total de personas
vacunadas **61,477**

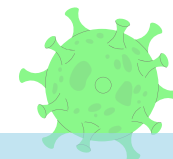
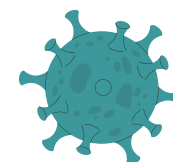


PERSONAS VACUNADAS EN LA PROVINCIA DE PAITA POR GRUPO DE RIESGO SEGÚN SEXO

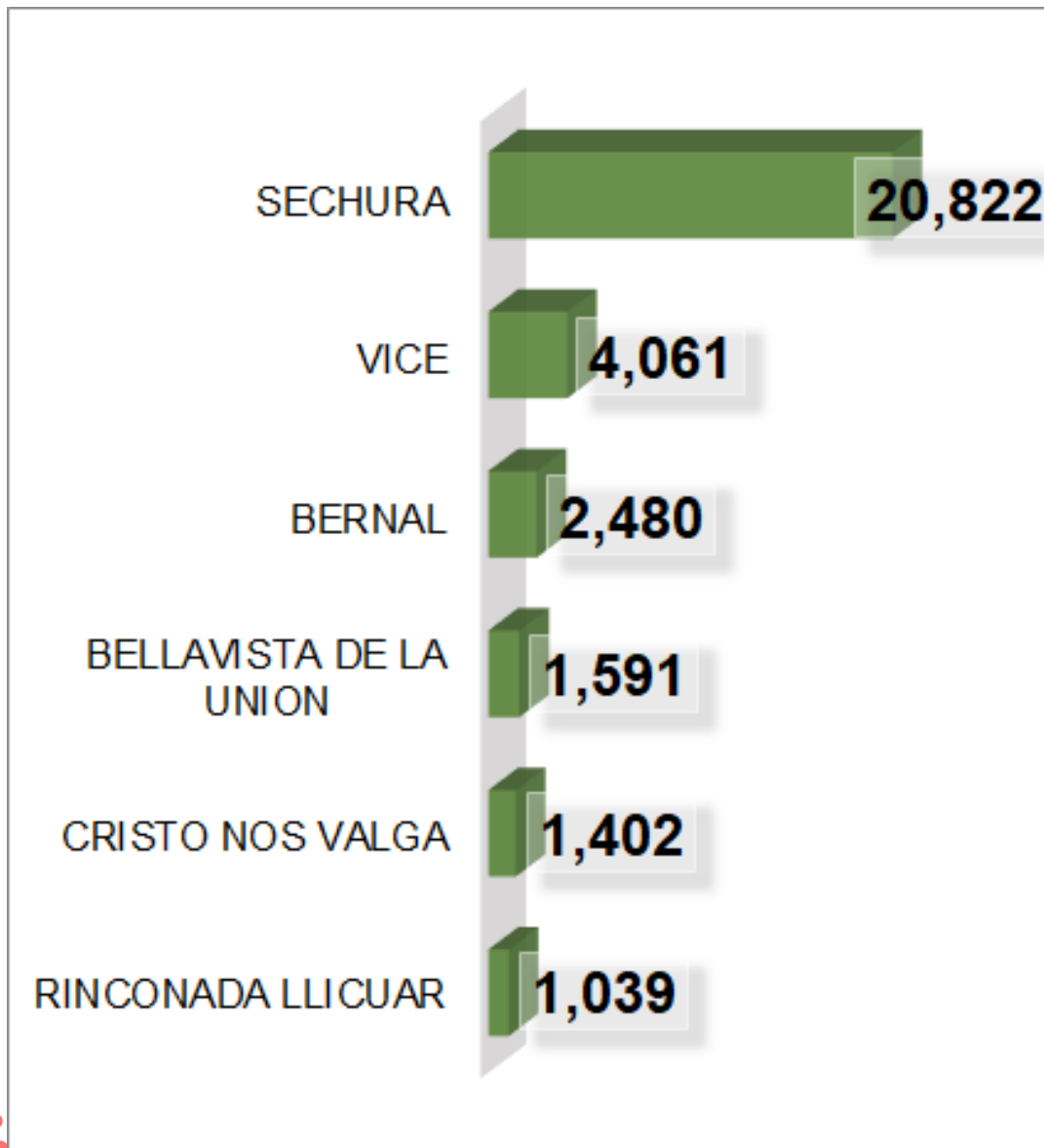
GRUPO DE RIESGO	FEMENINO	MASCULINO	TOTAL
ADULTO MAYOR	5,105	5,326	10,431
BOMBERO	8	23	31
BRIGADISTAS	5	4	9
COLEGIOS PROFESIONALES	2	1	3
CRUZ ROJA	4	2	6
GESTANTE	633	0	633
OBESIDAD TIPO III (IMC MAYOR O IGUAL A 40)	0	4	4
OLÍMPICOS O PARAOLÍMPICOS	6	4	10
OTROS GRUPOS DE RIESGO	4	3	7
PACIENTE ONCOLÓGICO	4	1	5
PACIENTES CON HEMODIÁLISIS Y ENFERMEDAD CR	6	6	12
PERSONA VIVIENDO CON VIH	25	53	78
PERSONAL DE SALUD	791	386	1,177
PERSONAL DE SEGURIDAD	6	16	22
PERSONAL MILITAR Ó FFAA	0	24	24
PERSONAS CON ENFERMEDADES RARAS Y HUÉRFANAS	19	24	43
PERSONAS CON TRASTORNOS MENTALES Y DEL NEURO	52	66	118
PERSONAS DE 18 A 19 AÑOS	1043	863	1,906
PERSONAS DE 20 A 29 AÑOS	5,493	4,856	10,349
PERSONAS DE 30 A 39 AÑOS	7,486	7,153	14,639
PERSONAS DE 40 A 49 AÑOS	6,310	6,296	12,606
PERSONAS DE 50 A 59 AÑOS	4,500	4,512	9,012
PERSONAS EN ESPERA O CON TRASPLANTE DE ÓRG	0	2	2
POLICIA NACIONAL DEL PERU	2	3	5
PROFESORES MINEDU	119	51	170
SERENAZGO	20	107	127
SÍNDROME DOWN	15	11	26
TRABAJADOR Ó PERSONAL DE LIMPIEZA	3	3	6
ZONAS ALTOANDINAS	12	4	16
TOTAL GENERAL	31,673	29,804	61,477



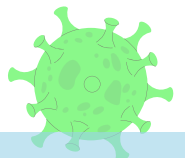
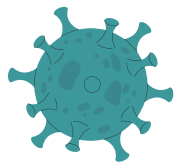
Total de personas vacunadas **61,477**



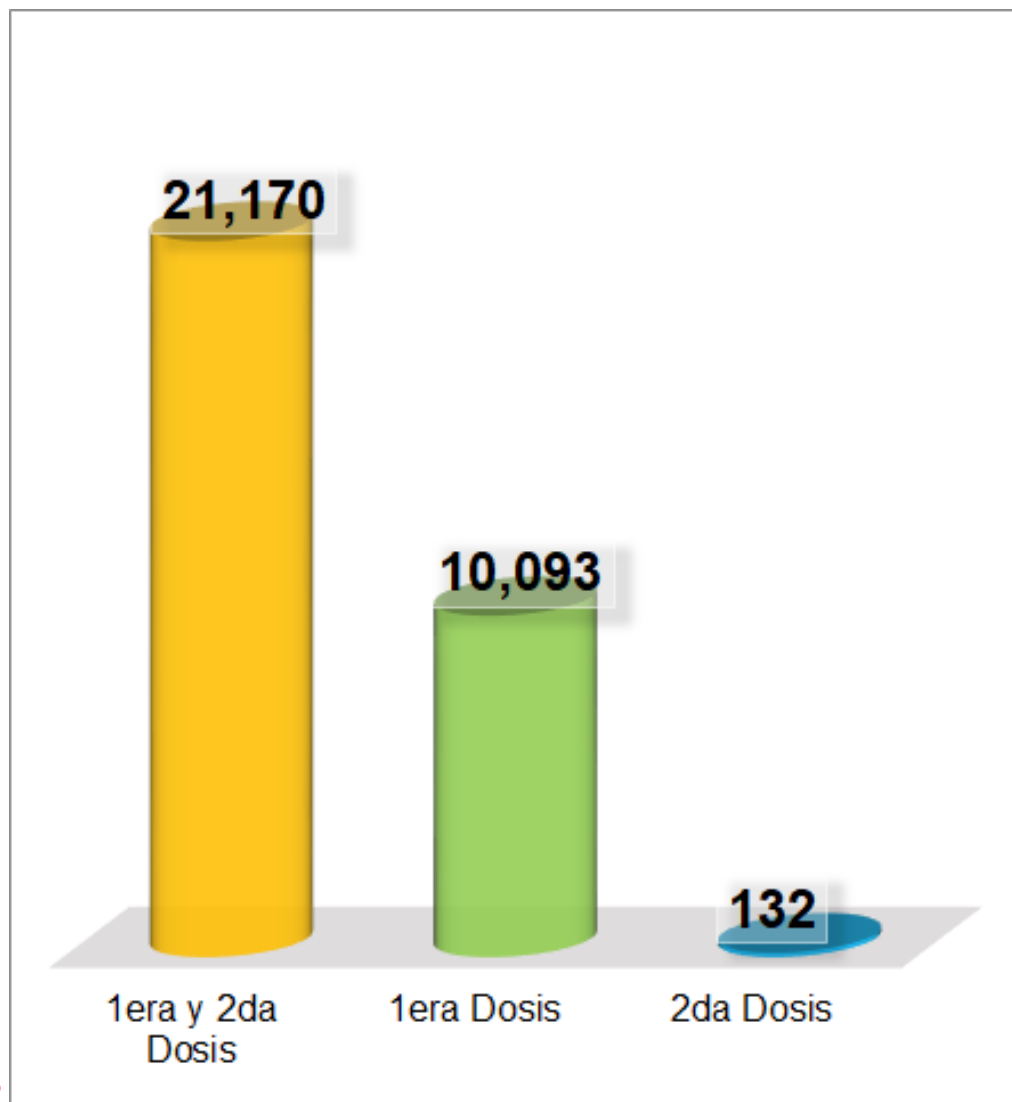
PERSONAS VACUNADAS EN LA PROVINCIA DE SECHURA



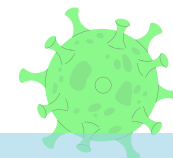
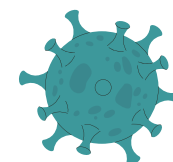
Total de personas
vacunadas **31,395**



PERSONAS VACUNADAS EN LA PROVINCIA DE SECHURA SEGÚN NÚMERO DE DOSIS APLICADAS



Total de personas
vacunadas **31,395**

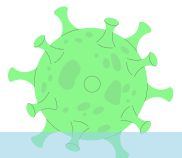
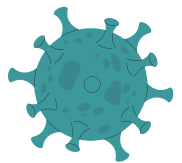


PERSONAS VACUNADAS EN LA PROVINCIA DE SECHURA POR GRUPO DE RIESGO SEGÚN SEXO

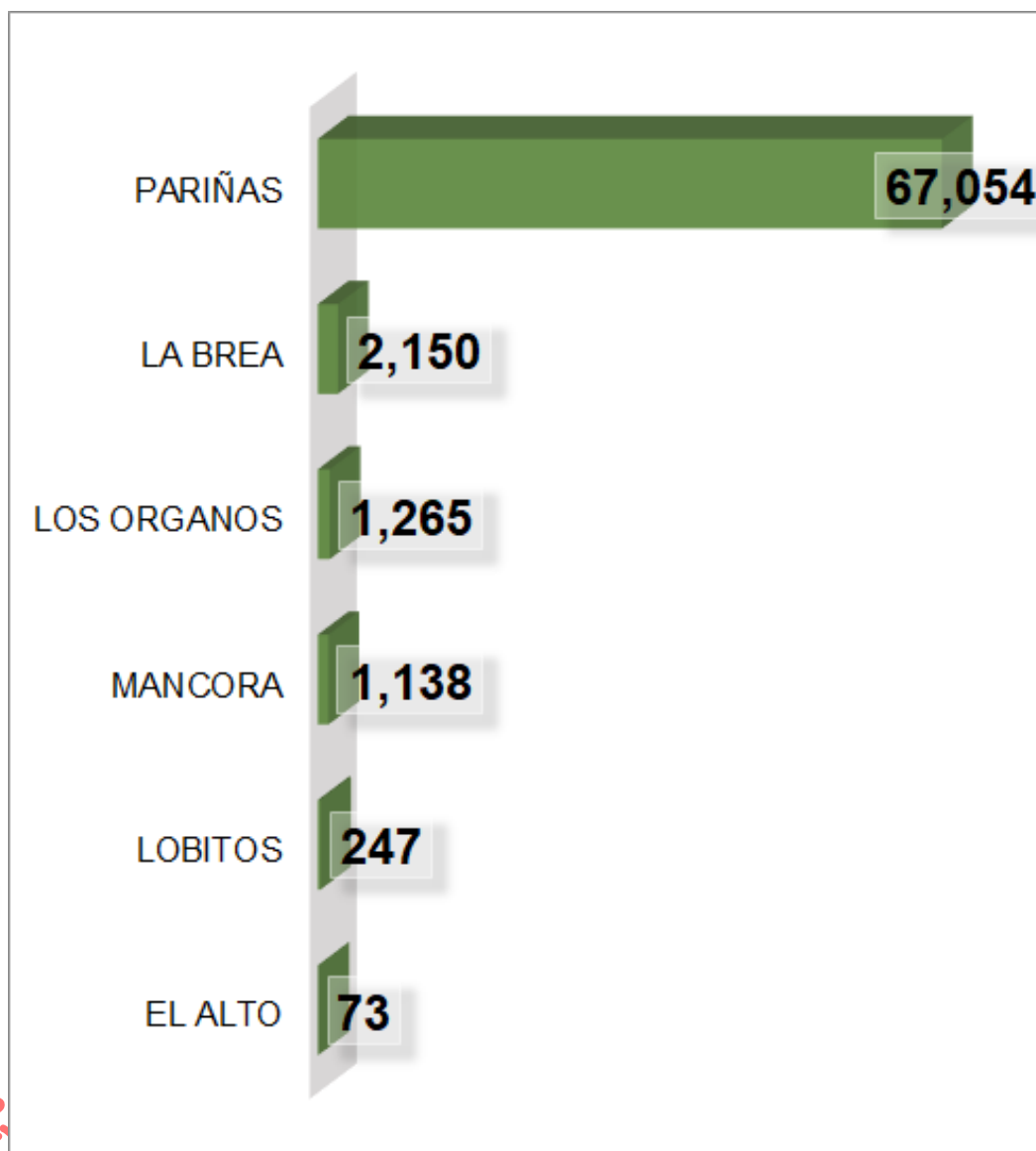
GRUPO DE RIESGO	FEMENINO	MASCULINO	TOTAL
OBESIDAD TIPO III (IMC MAYOR O IGUAL A 40)	1		1
DIABETES TIPO I Y TIPO II	1		1
MIEMBROS DE LAS MESAS ELECTORALES		1	1
ESTUDIANTES DE CIENCIAS DE LA SALUD	2		2
POLICIA NACIONAL DEL PERU		2	2
TRABAJADOR Ó PERSONAL DE LIMPIEZA	1	1	2
ZONAS ALTOANDINAS	3	1	4
INTERNOS DE CIENCIAS DE LA SALUD	2	5	7
BRIGADISTAS	6	3	9
PACIENTE ONCOLÓGICO	9	4	13
PERSONAS CON TRASTORNOS MENTALES Y DEL NEURO	8	10	18
PACIENTES CON HEMODIÁLISIS Y ENFERMEDAD CR	10	10	20
SÍNDROME DOWN	10	12	22
OLÍMPICOS O PARAOLÍMPICOS	17	7	24
OTROS GRUPOS DE RIESGO	20	28	48
BOMBERO	14	42	56
PERSONAS CON ENFERMEDADES RARAS Y HUÉRFANAS	33	29	62
PERSONAS DE 18 A 19 AÑOS	46	49	95
PROFESORES MINEDU	76	36	112
PERSONAL DE SALUD	237	99	336
GESTANTE	412		412
PERSONAS DE 20 A 29 AÑOS	2,098	1,725	3,823
ADULTO MAYOR	2,379	2,614	4,993
PERSONAS DE 50 A 59 AÑOS	2,681	2,713	5,394
PERSONAS DE 40 A 49 AÑOS	3,752	3,543	7,295
PERSONAS DE 30 A 39 AÑOS	4,447	4,196	8,643
Total general	16,265	15,130	31,395



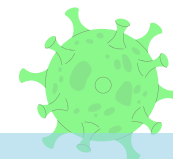
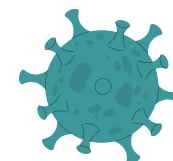
Total de personas vacunadas **31,395**



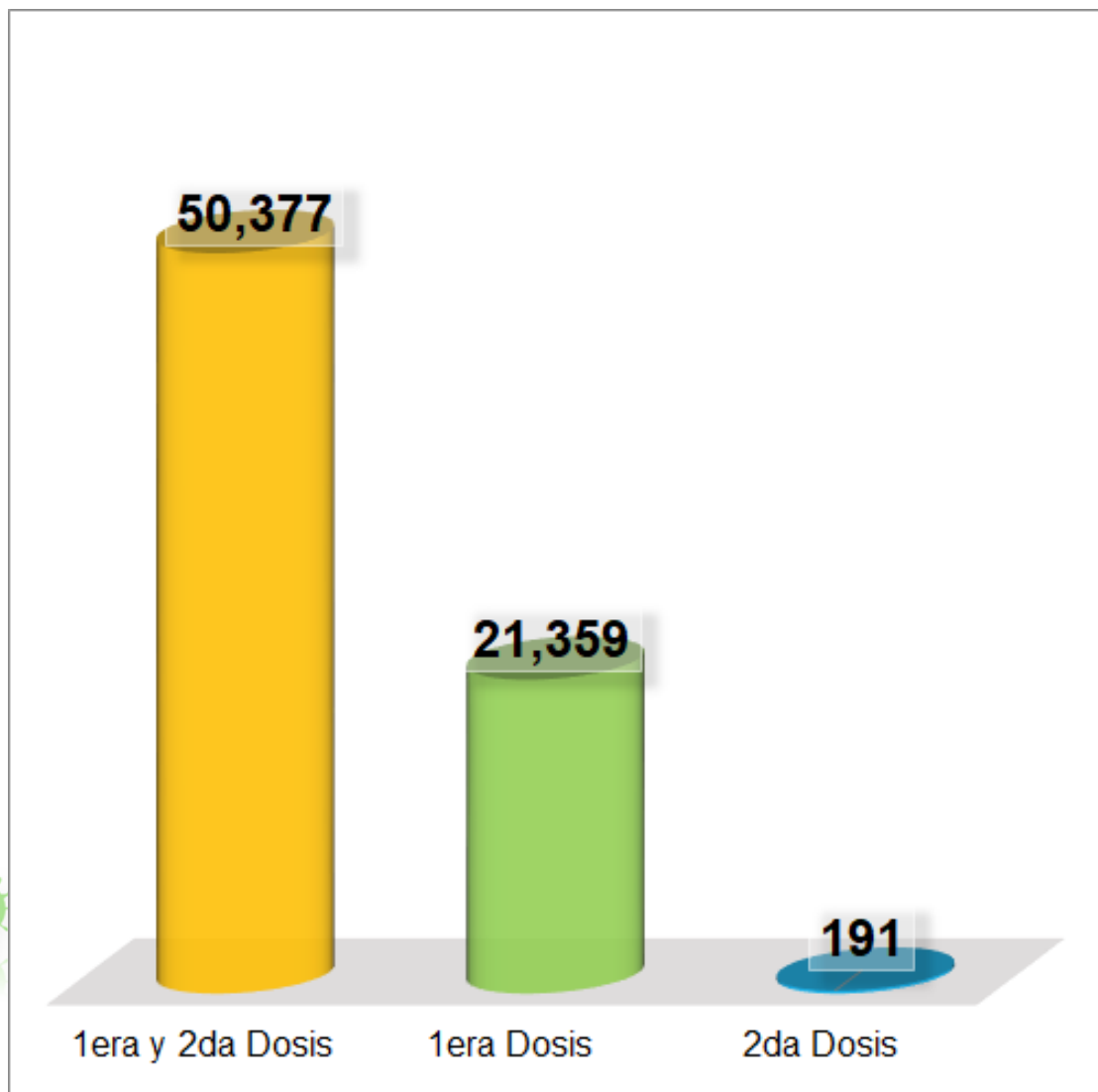
PERSONAS VACUNADAS EN LA PROVINCIA DE TALARA



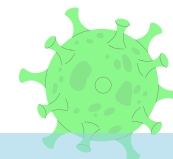
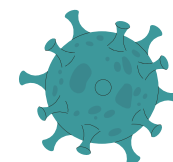
Total de personas
vacunadas **71,927**



PERSONAS VACUNADAS EN LA PROVINCIA DE TALARA SEGÚN NÚMERO DE DOSIS APLICADAS



Total de personas
vacunadas **71,927**

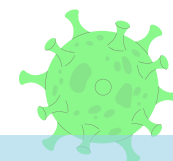
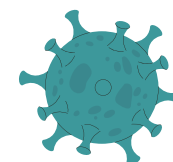


PERSONAS VACUNADAS EN LA PROVINCIA DE TALARA POR GRUPO DE RIESGO SEGÚN SEXO

GRUPO DE RIESGO	FEMENINO	MASCULINO	TOTAL
PACIENTE ONCOLÓGICO		1	1
OBESIDAD TIPO III (IMC MAYOR O IGUAL A 40)	1	1	2
COLEGIOS PROFESIONALES	1	2	3
PERSONAS EN ESPERA O CON TRASPLANTE DE ÓRG	2	2	4
OBESIDAD TIPO II (IMC DE 35 A 39.9)	2	3	5
OTROS GRUPOS DE RIESGO	2	3	5
ZONAS ALTOANDINAS	3	2	5
PERSONAL DE SEGURIDAD	0	6	6
PACIENTES CON HEMODIÁLISIS Y ENFERMEDAD CR	4	4	8
TRABAJADOR Ó PERSONAL DE LIMPIEZA	5	6	11
DIABETES TIPO I Y TIPO II	9	3	12
OLÍMPICOS O PARAOLÍMPICOS	12	5	17
PERSONAS CON ENFERMEDADES RARAS Y HUÉRFANAS	16	7	23
INTERNOS DE CIENCIAS DE LA SALUD	16	12	28
BRIGADISTAS	18	21	39
CRUZ ROJA	24	19	43
BOMBERO	4	50	54
SÍNDROME DOWN	25	30	55
PERSONAS CON TRASTORNOS MENTALES Y DEL NEURO	39	50	89
SERENAZGO	34	88	122
PERSONA VIVIENDO CON VIH	43	106	149
PERSONAL MILITAR Ó FF AA	65	250	315
PERSONAS DE 18 A 19 AÑOS	179	206	385
PROFESORES MINEDU	390	99	489
GESTANTE	712	1	713
PERSONAL DE SALUD	1148	564	1,712
PERSONAS DE 20 A 29 AÑOS	4555	4206	8,761
PERSONAS DE 50 A 59 AÑOS	6279	6135	12,414
PERSONAS DE 30 A 39 AÑOS	6946	6419	13,365
PERSONAS DE 40 A 49 AÑOS	7597	7319	14,916
ADULTO MAYOR	9,118	9,058	18,176
TOTAL GENERAL	37,249	34,678	71,927



Total de personas vacunadas **71,927**





Mesa de Concertación
para la Lucha contra la Pobreza



<http://www.mesadeconcertacion.org.pe/>



<https://www.facebook.com/mesadeconcertacionpiura>



www.facebook.com/mclcpnacional/



@MCLCP_NACIONAL