



Mesa de Concertación  
para la Lucha contra la Pobreza

PIURA

# CRECER EN COMUNIDAD

Concertando para una vida digna para todas las personas

## SEGUIMIENTO AL PROCESO DE VACUNACIÓN CONTRA LA COVID-19 REGIÓN PIURA

11.08.2022



Elaborado: Mesa de Concertación para la Lucha contra la Pobreza de Piura.

Fuente: Repositorio Único Nacional de Información en Salud-REUNIS-vacunas <https://www.minsa.gob.pe/reunis/data/vacunas-covid19.asp>



**CRECER EN COMUNIDAD**

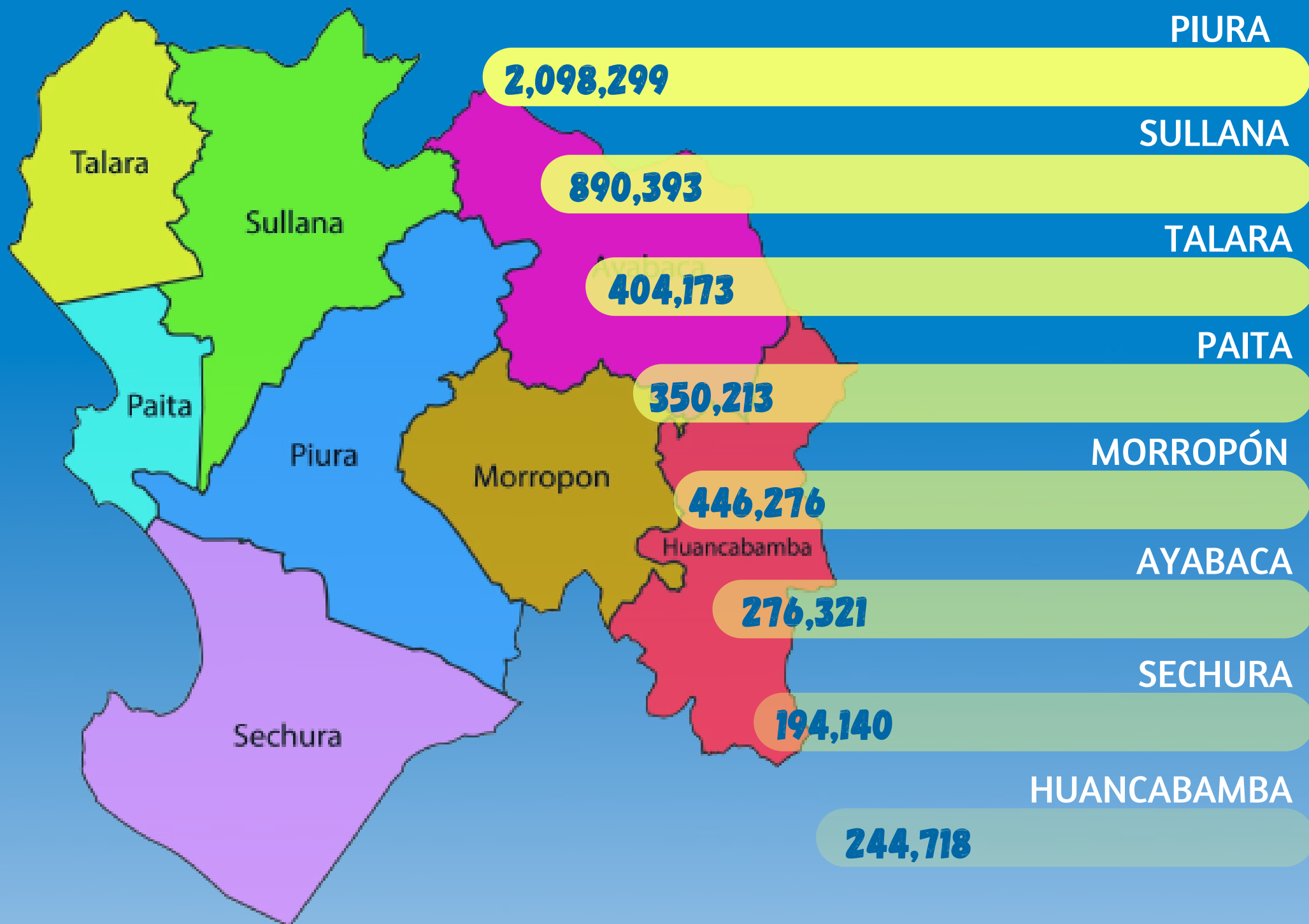
Concertando para una vida digna para todas las personas


# SEGUIMIENTO AL PROCESO DE VACUNACIÓN CONTRA LA COVID-19 SEGÚN PROVINCIA EN LA REGIÓN PIURA

11.08.2022



**4,904,533**  
dosis aplicadas a nivel regional



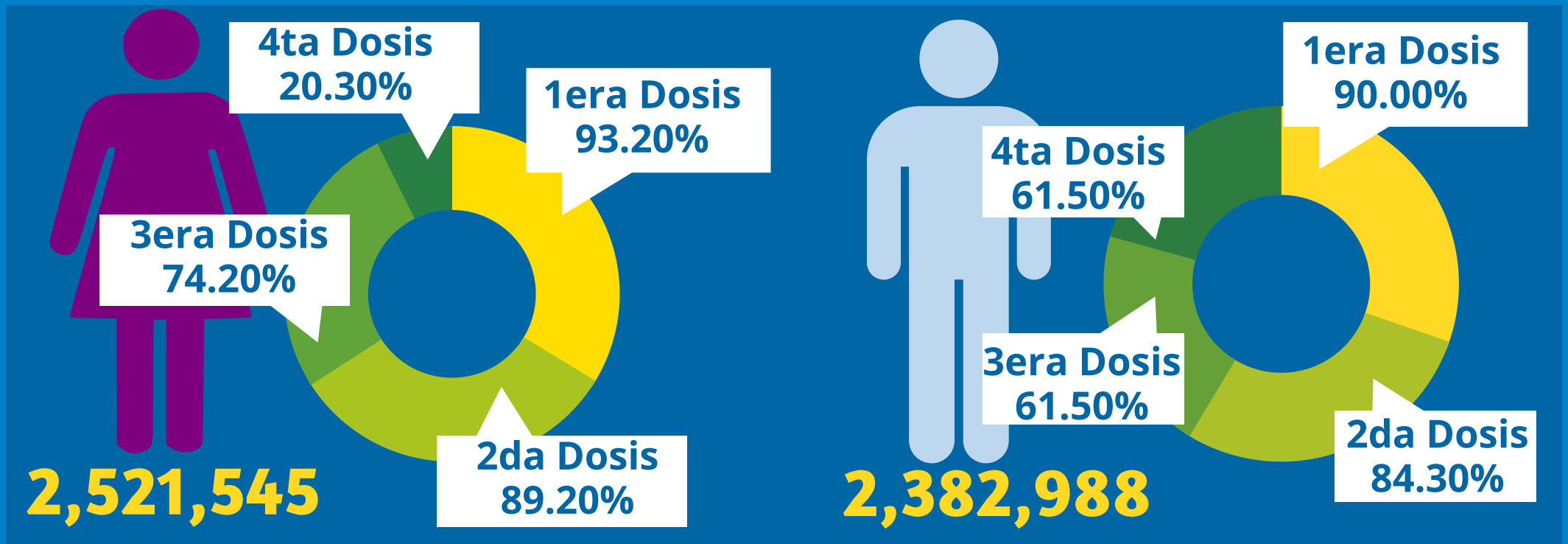
**Acude a tu centro de vacunación más cercano,  
¡la covid-19, aún vive entre nosotros!  
¡VACÚNATE!** 

Elaborado: Mesa de Concertación para la Lucha contra la Pobreza de Piura.

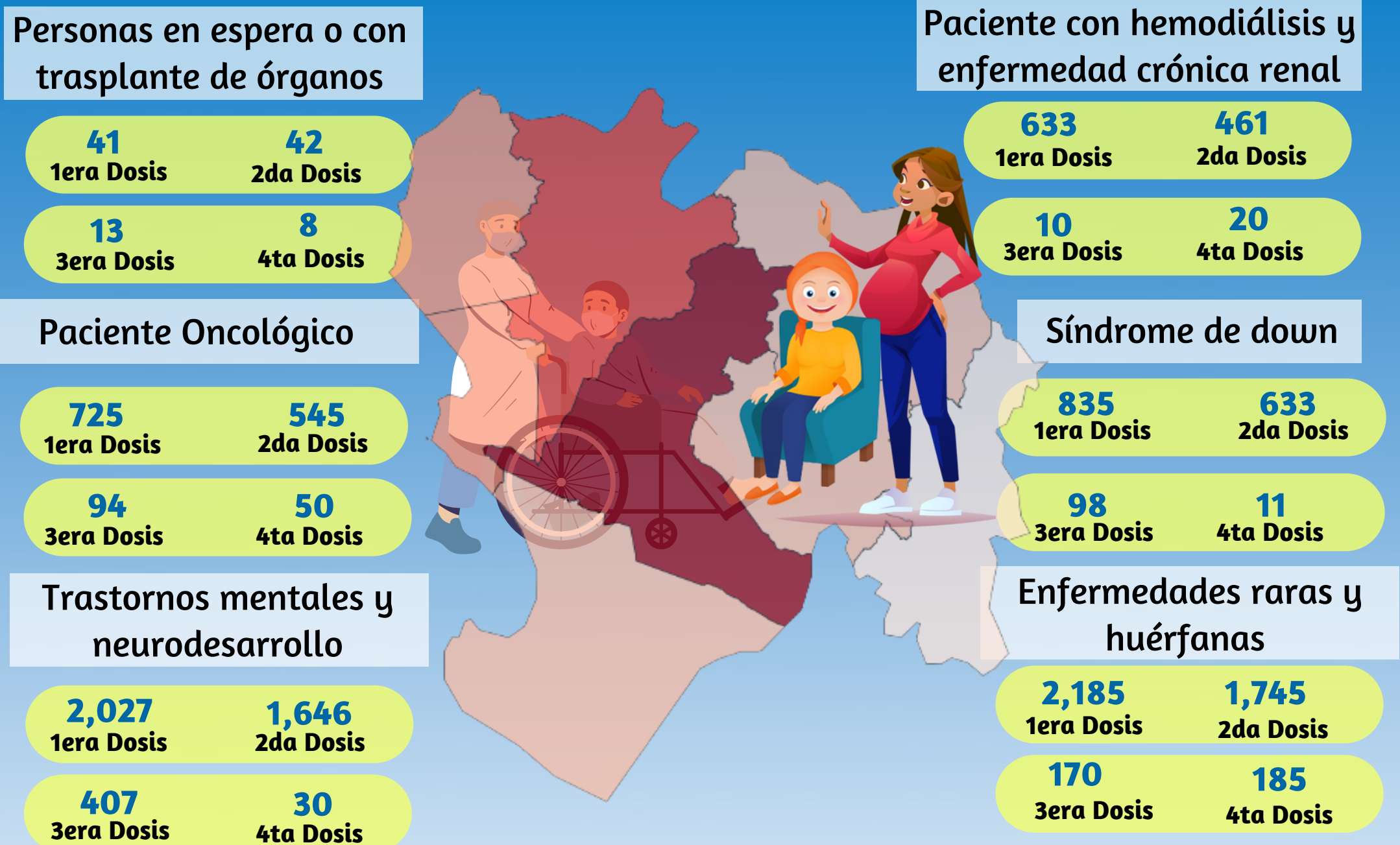
Fuente: Repositorio Único Nacional de Información en Salud-REUNIS-vacunas <https://www.minsa.gob.pe/reunis/data/vacunas-covid19.asp>


**SEGUIMIENTO AL PROCESO DE VACUNACIÓN CONTRA LA COVID-19 EN LA REGIÓN PIURA SEGÚN SEXO**

11.08.2022



**SEGUIMIENTO DE VACUNACIÓN CONTRA LA COVID-19 POR GRUPO DE RIESGO**



**LA VACUNA ES NUESTRO ESCUDO PROTECTOR,  
ACUDE AL CENTRO DE VACUNACIÓN MÁS CERCANO  
¡ VACÚNATE! **

# CRECER EN COMUNIDAD

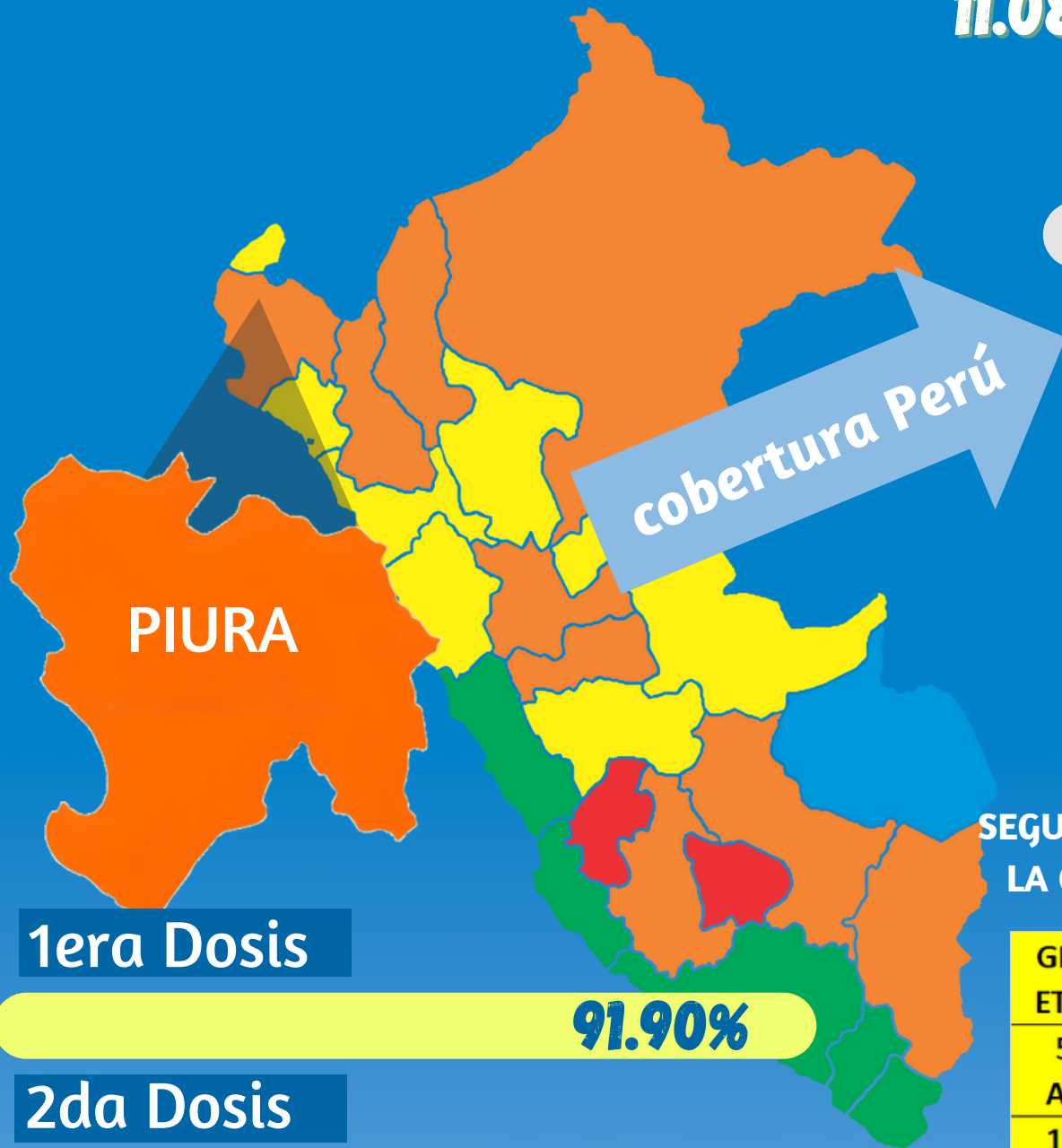
Concertando para una vida digna para todas las personas



## SEGUIMIENTO AL PROCESO DE VACUNACIÓN CONTRA LA COVID-19 EN LA REGIÓN PIURA

### COBERTURA NACIONAL Y REGIONAL

11.08.2022



**90.70%** 1era Dosis

**85.30%** 2da Dosis

**69.70%** 3era Dosis

**20.50%** 4ta Dosis

**91.90%** 1era Dosis

**87.30%** 2da Dosis

**70.50%** 3era Dosis

**18.40%** 4ta Dosis

### SEGUIMIENTO AL PROCESO DE VACUNACIÓN CONTRA LA COVID-19, POR GRUPO ETARIO - REGIÓN PIURA

GRUPO ETARIO	1era	2da	3era	4ta
5-11 AÑOS	77.50%	66.70%		
12-17 AÑOS	91.80%	85.90%	38.60%	
18-29 AÑOS	96.20%	91.60%	72.10%	
30-39 AÑOS	94.70%	91.10%	75.00%	7.50%
40-49 AÑOS	94.40%	91.70%	77.70%	14.90%
50-59 AÑOS	94.00%	92.30%	78.30%	21.20%
60-69 AÑOS	94.10%	91.70%	80.20%	30.90%
70-79 AÑOS	94.80%	93.20%	82.80%	37.30%
80 A +	88.80%	86.30%	69.70%	26.50%
TOTAL	91.90%	87.30%	70.50%	18.40%

**LA VACUNA ES NUESTRO ESCUDO PROTECTOR,  
ACUDE AL CENTRO DE VACUNACIÓN MÁS CERCANO  
¡ VACÚNATE! **

Elaborado: Mesa de Concertación para la Lucha contra la Pobreza de Piura.

Fuente: Repositorio Único Nacional de Información en Salud-REUNIS-vacunas <https://www.minsa.gob.pe/reunis/data/vacunas-covid19.asp>



<https://www.facebook.com/mesadeconcertacionpiura>



[www.facebook.com/mclcpnacional/](http://www.facebook.com/mclcpnacional/)



[www.facebook.com/mclcpnacional/](http://www.facebook.com/mclcpnacional/)



[@MCLCP\\_NACIONAL](https://twitter.com/MCLCP_NACIONAL)

Mesa de Concertación para la Lucha contra la Pobreza de Piura  
Calle San Ignacio de Loyola #300 Urb. Miraflores - Castilla Piura,  
Perú.

Teléfono: (073) 343832

[www.mesadeconcertacion.org.pe](http://www.mesadeconcertacion.org.pe)