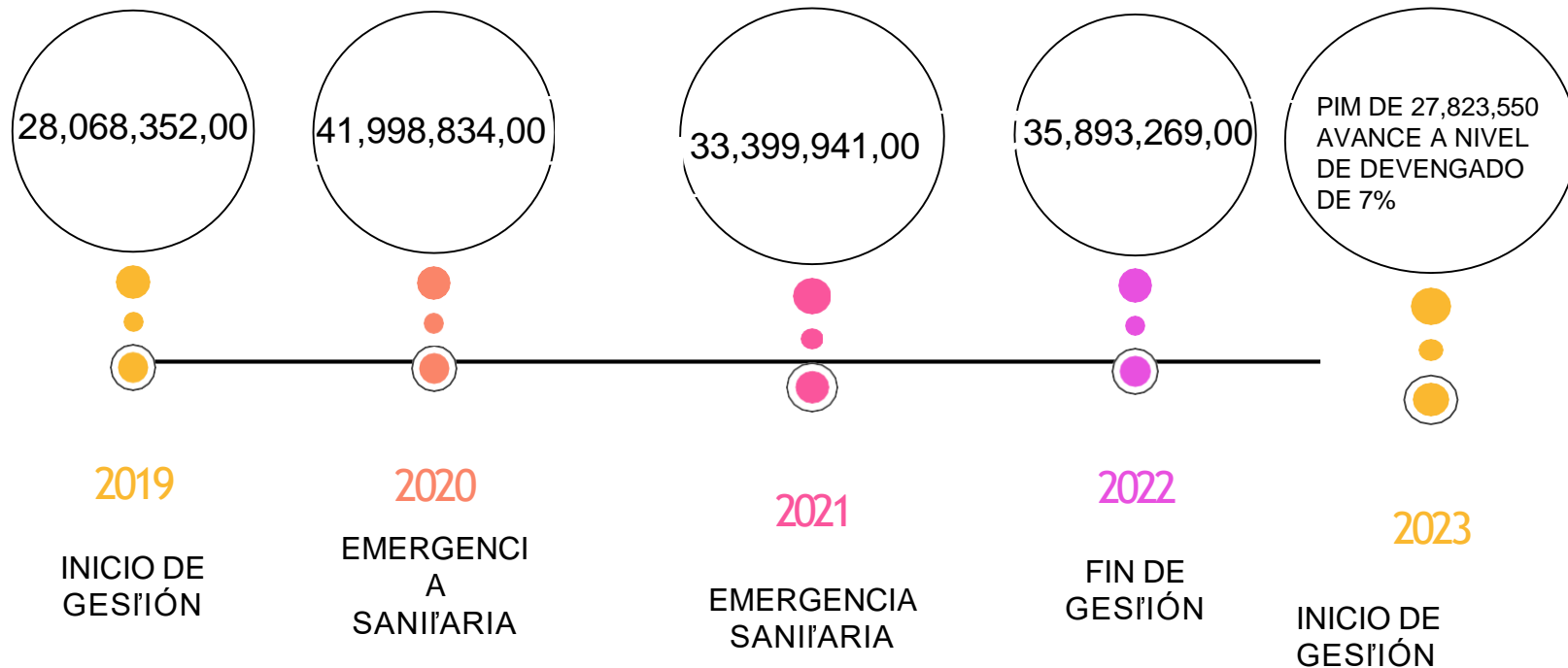


EXPERIENCIA DEL PRESUPUESTO PARTICIPATIVO EN EL DISTRITO DE SAN MARTÍN DE PORRES 2019-2022

EXPOSITORA: PATRICIA CALLA

PRESUPUESTO DESTINADO A INVERSIONES EN EL DISTRITO DE SAN MARTÍN DE PORRES

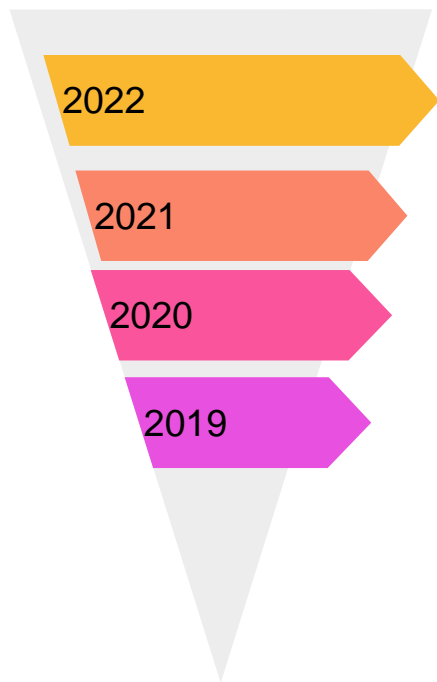


Fuente: consulta amigable

CANTIDAD Y DETALLE DE LAS OBRAS EJECUTADAS



RECONOCIMIENTOS E INCENTIVOS POR LA EJECUCIÓN DE LAS INVERSIONES (PRESUPUESTO PARTICIPATIVO)

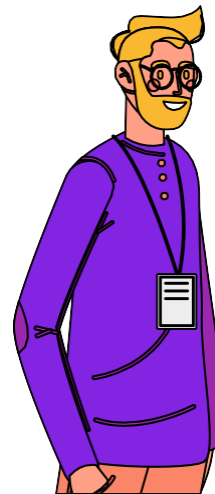


SE CUMPLIÓ LA META REI

SE CUMPLIÓ LA META REI

SE CUMPLIÓ LA META DEL REI

SE CUMPLIÓ LA META REI



GANADOR DEL CONCURSO ESTACIÓN BICENTENARIO



Constancia otorgada a

“Plaza Bicentenario de Chuquitanta: Calidad de espacio público y conexión vial en San Martín de Porres” de la Municipalidad Distrital de San Martín de Porres

por haber sido reconocido como ganador en la categoría **Proyectos Bicentenario** del concurso *Estación Bicentenario: Una década de cultura y valores en la movilidad y transporte del país*, promovido por Línea 1 del Metro de Lima y Lima Cómo Vamos.

Lima, enero 2022

LORENA TRELLES GUZMÁN
Garante de Relaciones Institucionales
en UNNA

MARIANA ALEGRE ESCORZA
Directora Ejecutiva de
Lima Cómo Vamos



ANTES DE LA CONSTRUCCIÓN DE LA PLAZA BICENTENARIO



Obra Entregada: Plaza Bicentenario del Perú.
Chuquitanta - SMP.. [Ver más](#)



INAUGURACIÓN DE LA PLAZA BICENTENARIO



Cómo se logró
incrementar y
ejecutar el
presupuesto de las
inversiones?

Voluntad política

Reuniones con el Comité de
Inversiones dirigido por el Gerente
Municipal y el Alcalde

Funcionarios y especialistas con el
perfil y experiencia para el puesto

Trabajo coordinado entre los
diferentes órganos y unidades
orgánicas

¿CÓMO VA EL AVANCE DE
LA EJECUCIÓN DE LAS
INVERSIONES QUE
INCLUYE A LOS
PROYECTOS
PRIORIZADOS DEL
PRESUPUESTO
PARTICIPATIVO?



Nivel de COMPROMISO	Municipalidad	PIA	PIM	Certificación	Compromiso Anual	Devengado	Avance Certificado%	Avance Compromiso%	Avance Devengado%
Mayor al 50%	150138-301287: MUNICIPALIDAD DISTRITAL DE SANTA MARIA DEL MAR	487.212	487.212	428.050	373.550	359.750	88%	77%	74%
	150139-301288: MUNICIPALIDAD DISTRITAL DE SANTA ROSA	3.043.123	4.887.940	4.146.757	3.564.390	2.181.100	85%	73%	45%
	150124-301273: MUNICIPALIDAD DISTRITAL DE PUCUSANA	1.413.592	1.719.426	1.010.886	1.000.786	722.135	59%	58%	42%
	150117-301266: MUNICIPALIDAD DISTRITAL DE LOS OLIVOS	7.735.494	16.269.223	13.063.097	8.533.729	3.729.143	80%	52%	23%
	150101-301250: MUNICIPALIDAD METROPOLITANA DE LIMA	179.520.367	279.091.117	191.471.450	143.230.329	136.237.456	69%	51%	49%
Entre 20% y 50 %	150125-301274: MUNICIPALIDAD DISTRITAL DE PUENTE PIEDRA	23.158.543	50.254.377	31.412.094	23.414.770	14.047.038	63%	47%	28%
	150110-301259: MUNICIPALIDAD DISTRITAL DE COMAS	12.236.776	21.868.986	18.822.290	10.102.735	5.177.187	86%	46%	24%
	150113-301262: MUNICIPALIDAD DISTRITAL DE JESUS MARIA	1.789.498	8.109.925	7.993.633	3.580.743	3.278.999	99%	44%	40%
	150112-301261: MUNICIPALIDAD DISTRITAL DE INDEPENDENCIA	7.137.011	7.137.011	4.284.556	2.509.701	2.354.797	60%	35%	33%
	150116-301265: MUNICIPALIDAD DISTRITAL DE LINCE	5.050.000	5.670.308	3.231.381	1.931.381	1.809.975	57%	34%	32%
	150121-301270: MUNICIPALIDAD DISTRITAL DE PUEBLO LIBRE	2.081.088	2.081.088	1.253.022	701.277	29.000	60%	34%	1%
	150131-301280: MUNICIPALIDAD DISTRITAL DE SAN ISIDRO	62.310.033	62.545.604	17.087.987	17.087.987	9.254.879	27%	27%	15%
	150108-301257: MUNICIPALIDAD DISTRITAL DE CHORRILLOS	14.757.614	14.757.614	5.693.742	4.002.096	3.086.808	39%	27%	21%
	150102-301251: MUNICIPALIDAD DISTRITAL DE ANCON	4.273.528	4.330.254	2.277.537	1.023.670	966.391	53%	24%	22%
	150111-301260: MUNICIPALIDAD DISTRITAL DE EL AGUSTINO	6.771.140	6.821.286	3.825.095	1.312.100	1.025.800	56%	19%	15%
	150140-301289: MUNICIPALIDAD DISTRITAL DE SANTIAGO DE SURCO	19.749.293	33.167.749	18.338.436	5.385.805	1.138.260	55%	16%	3%
	150143-301292: MUNICIPALIDAD DISTRITAL DE VILLA MARIA DEL TRIUNFO	43.288.075	77.933.791	29.073.126	12.144.864	10.728.958	37%	16%	14%
	150142-301291: MUNICIPALIDAD DISTRITAL DE VILLA EL SALVADOR	33.352.306	48.444.827	32.455.043	5.921.322	4.638.990	67%	12%	10%
	150115-301264: MUNICIPALIDAD DISTRITAL DE LA VICTORIA	5.000.000	5.000.000	937.589	609.297	567.197	19%	12%	11%
	150135-301284: MUNICIPALIDAD DISTRITAL DE SAN MARTIN DE PORRES	23.109.345	27.823.550	8.000.475	2.929.808	1.879.375	29%	11%	7%
	150141-301290: MUNICIPALIDAD DISTRITAL DE SURQUILLO	4.164.854	4.528.378	511.653	433.259	345.008	11%	10%	8%
	150114-301263: MUNICIPALIDAD DISTRITAL DE LA MOLINA	9.060.869	11.255.894	2.630.419	1.045.375	575.729	23%	9%	5%
	150130-301279: MUNICIPALIDAD DISTRITAL DE SAN BORJA	7.433.394	9.277.536	9.073.544	840.672	541.804	98%	9%	6%
	150136-301285: MUNICIPALIDAD DISTRITAL DE SAN MIGUEL	6.982.201	8.098.950	6.821.036	714.356	655.356	84%	9%	8%
	150104-301253: MUNICIPALIDAD DISTRITAL DE BARRANCO	1.207.518	1.379.518	148.400	116.400	0	11%	8%	0%
150128-301277: MUNICIPALIDAD DISTRITAL DE RIMAC	3.312.742	3.772.106	776.279	317.885	305.385	21%	8%	8%	
150132-301281: MUNICIPALIDAD DISTRITAL DE SAN JUAN DE LURIGANCHO	37.082.320	71.006.696	21.839.088	5.327.000	3.769.561	31%	8%	5%	
150106-301255: MUNICIPALIDAD DISTRITAL DE CARABAYLLO	29.817.626	29.817.626	6.615.941	2.146.428	1.287.738	22%	7%	4%	
150126-301275: MUNICIPALIDAD DISTRITAL DE PUNTA HERMOSA	3.282.378	3.282.378	2.371.949	232.717	227.717	72%	7%	7%	
150103-301252: MUNICIPALIDAD DISTRITAL DE ATE - VITARTE	43.115.127	43.115.127	9.059.431	3.000.062	3.000.062	21%	7%	7%	
150120-301269: MUNICIPALIDAD DISTRITAL DE MAGDALENA DEL MAR	2.340.381	6.837.270	4.321.518	358.000	358.000	63%	5%	5%	
150127-301276: MUNICIPALIDAD DISTRITAL DE PUNTA NEGRA	2.265.533	5.098.758	1.804.442	253.757	42.587	35%	5%	1%	
150119-301268: MUNICIPALIDAD DISTRITAL DE LURIN	3.431.077	9.035.855	6.357.361	445.575	309.664	70%	5%	3%	
150107-301256: MUNICIPALIDAD DISTRITAL DE CHACLACAYO	1.535.774	1.535.774	61.500	61.500	61.500	4%	4%	4%	
150118-301267: MUNICIPALIDAD DISTRITAL DE LURIGANCHO (CHOSICA)	22.594.408	22.408.164	9.891.677	758.526	330.459	44%	3%	1%	
150122-301271: MUNICIPALIDAD DISTRITAL DE MIRAFLORES	42.940.457	78.526.349	33.862.828	1.967.728	1.801.060	43%	3%	2%	
150134-301283: MUNICIPALIDAD DISTRITAL DE SAN LUIS	1.617.724	1.617.724	645.078	33.850	0	40%	2%	0%	
150133-301282: MUNICIPALIDAD DISTRITAL DE SAN JUAN DE MIRAFLORES	13.220.116	13.220.116	7.124.656	191.000	114.500	54%	1%	1%	
150109-301258: MUNICIPALIDAD DISTRITAL DE CIENEGUILLA	10.845.665	11.742.081	390.654	147.897	0	3%	1%	0%	
150123-301272: MUNICIPALIDAD DISTRITAL DE PACHACAMAC	1.047.127	20.346.016	8.782.007	255.534	255.534	43%	1%	1%	
150137-301286: MUNICIPALIDAD DISTRITAL DE SANTA ANITA	7.128.632	8.664.506	1.506.244	98.100	72.000	17%	1%	1%	
150105-301254: MUNICIPALIDAD DISTRITAL DE BREÑA	2.890.670	5.702.251	2.167.159	39.500	0	38%	1%	0%	
	150129-301278: MUNICIPALIDAD DISTRITAL DE SAN BARTOLO	1.070.531	1.929.154	0	0	0	0%	0%	0%

Fuente: Ministerio de Economía y Finanzas corte 02/06/23

Resultados preliminares REI 2023 – Primer tramo

N	UBIGEO	DEPARTAMENTO	PROVINCIA	DISTRITO	CLASIFICACION MUNICIPAL	PUNTAJE	RESULTADO ANTES DE LA VERIFICACION DE DGPMI	PUNTAJE DESPUES DE LA VERIFICACION DE DGPMI	RESULTADO POSTERIOR DE LA VERIFICACION DE DGPMI
1293	150101	15. LIMA	01. LIMA	01. METROPOLITANA DE LIMA	A	100	CUMPLE	100	CUMPLE
1294	150102	15. LIMA	01. LIMA	02. DE ANCON	C	60	NO CUMPLE	60	NO CUMPLE
1295	150103	15. LIMA	01. LIMA	03. DE ATE	C	0	NO CUMPLE	0	NO CUMPLE
1296	150104	15. LIMA	01. LIMA	04. DE BARRANCO	C	15	NO CUMPLE	15	NO CUMPLE
1297	150105	15. LIMA	01. LIMA	05. DE BREÑA	C	15	NO CUMPLE	15	NO CUMPLE
1298	150106	15. LIMA	01. LIMA	06. DE CARABAYLLO	C	0	NO CUMPLE	0	NO CUMPLE
1299	150107	15. LIMA	01. LIMA	07. DE CHACLACAYO	C	0	NO CUMPLE	0	NO CUMPLE
1300	150108	15. LIMA	01. LIMA	08. DE CHORRILLOS	C	60	NO CUMPLE	60	NO CUMPLE
1301	150109	15. LIMA	01. LIMA	09. DE CIENEGUILLA	C	0	NO CUMPLE	0	NO CUMPLE
1302	150110	15. LIMA	01. LIMA	10. DE COMAS	C	35	NO CUMPLE	35	NO CUMPLE
1303	150111	15. LIMA	01. LIMA	11. DE EL AGUSTINO	C	0	NO CUMPLE	0	NO CUMPLE
1304	150112	15. LIMA	01. LIMA	12. DE INDEPENDENCIA	C	40	CUMPLE	15	NO CUMPLE
1305	150113	15. LIMA	01. LIMA	13. DE JESUS MARIA	C	100	CUMPLE	100	CUMPLE
1306	150114	15. LIMA	01. LIMA	14. DE LA MOLINA	C	0	NO CUMPLE	0	NO CUMPLE
1307	150115	15. LIMA	01. LIMA	15. DE LA VICTORIA	C	60	NO CUMPLE	60	NO CUMPLE
1308	150116	15. LIMA	01. LIMA	16. DE LINCE	C	15	NO CUMPLE	15	NO CUMPLE
1309	150117	15. LIMA	01. LIMA	17. DE LOS OLIVOS	C	15	NO CUMPLE	15	NO CUMPLE
1310	150118	15. LIMA	01. LIMA	18. DE LURIGANCHO	C	20	NO CUMPLE	20	NO CUMPLE
1311	150119	15. LIMA	01. LIMA	19. DE LURIN	C	15	NO CUMPLE	15	NO CUMPLE
1312	150120	15. LIMA	01. LIMA	20. DE MAGDALENA DEL MAR	C	0	NO CUMPLE	0	NO CUMPLE
1313	150121	15. LIMA	01. LIMA	21. DE PUEBLO LIBRE	C	15	NO CUMPLE	15	NO CUMPLE
1314	150122	15. LIMA	01. LIMA	22. DE MIRAFLORES	C	20	NO CUMPLE	20	NO CUMPLE
1315	150123	15. LIMA	01. LIMA	23. DE PACHACAMAC	C	20	NO CUMPLE	20	NO CUMPLE
1316	150124	15. LIMA	01. LIMA	24. DE PUCUSANA	C	40	CUMPLE	40	CUMPLE
1317	150125	15. LIMA	01. LIMA	25. DE PUENTE PIEDRA	C	75	NO CUMPLE	75	NO CUMPLE
1318	150126	15. LIMA	01. LIMA	26. DE PUNTA HERMOSA	C	0	NO CUMPLE	0	NO CUMPLE
1319	150127	15. LIMA	01. LIMA	27. DE PUNTA NEGRA	C	0	NO CUMPLE	0	NO CUMPLE
1320	150128	15. LIMA	01. LIMA	28. DE RIMAC	C	0	NO CUMPLE	0	NO CUMPLE
1321	150129	15. LIMA	01. LIMA	29. DE SAN BARTOLO	C	0	NO CUMPLE	0	NO CUMPLE
1322	150130	15. LIMA	01. LIMA	30. DE SAN BORJA	C	15	NO CUMPLE	15	NO CUMPLE
1323	150131	15. LIMA	01. LIMA	31. DE SAN ISIDRO	C	0	NO CUMPLE	0	NO CUMPLE
1324	150132	15. LIMA	01. LIMA	32. DE SAN JUAN DE LURIGANCHO	C	0	NO CUMPLE	0	NO CUMPLE
1325	150133	15. LIMA	01. LIMA	33. DE SAN JUAN DE MIRAFLORES	C	15	NO CUMPLE	15	NO CUMPLE
1326	150134	15. LIMA	01. LIMA	34. DE SAN LUIS	C	20	NO CUMPLE	20	NO CUMPLE
1327	150135	15. LIMA	01. LIMA	35. DE SAN MARTIN DE PORRES	C	60	NO CUMPLE	60	NO CUMPLE
1328	150136	15. LIMA	01. LIMA	36. DE SAN MIGUEL	C	15	NO CUMPLE	15	NO CUMPLE
1329	150137	15. LIMA	01. LIMA	37. DE SANTA ANITA	C	0	NO CUMPLE	0	NO CUMPLE
1330	150138	15. LIMA	01. LIMA	38. DE SANTA MARIA DEL MAR	C	40	CUMPLE	15	NO CUMPLE
1331	150139	15. LIMA	01. LIMA	39. DE SANTA ROSA	C	75	NO CUMPLE	75	NO CUMPLE
1332	150140	15. LIMA	01. LIMA	40. DE SANTIAGO DE SURCO	C	20	NO CUMPLE	20	NO CUMPLE
1333	150141	15. LIMA	01. LIMA	41. DE SURQUILLO	C	0	NO CUMPLE	0	NO CUMPLE
1334	150142	15. LIMA	01. LIMA	42. DE VILLA EL SALVADOR	C	60	NO CUMPLE	60	NO CUMPLE
1335	150143	15. LIMA	01. LIMA	43. DE VILLA MARIA DEL TRIUNFO	C	35	NO CUMPLE	35	NO CUMPLE

Fuente:
https://www.mef.gob.pe/contenidos/pre-su_public/documentac/REI2023_t1_resu_lit_prelim_GL.pdf

ESTRATEGIAS PARA LA MEJORA DEL MECANISMO DE PARTICIPACIÓN CIUDADANA

- Implementar la Política Nacional de Modernización de la Gestión Pública aprobada mediante D.S. N°103-2022-PCM. Las personas deben adquirir un rol central en la co-producción de políticas y provisión de bienes y servicios. Vínculo colaborativo entre Estado y personas.
- Capacitación del Comité de Vigilancia, son ellos los encargados de vigilar el cumplimiento de los acuerdos y compromisos del presupuesto participativo.
- Los incentivos como el REI fueron diseñados teniendo en cuenta el paradigma de la Nueva Gerencia Pública, por lo tanto, aún estamos aplicando el REI con este enfoque centrado en resultados.
- El dialogo genera un acercamiento entre los ciudadanos y Estado, y por otro lado contribuye al fortalecimiento y legitimación de los gobiernos locales y regionales.



GRACIAS POR SU ATENCIÓN

patricia.calla@unmsm.com